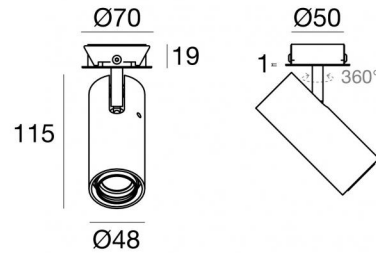




Plafonnier | 1 arrayLED 13 W DC 350 mA | CRI 90
82354W60



57

Données techniques	
Typologie	Semi-encastré
Position d'installation	Plafond
Environnement d'installation	Intérieur
Source lumineuse	LED
Circuit structure	arrayLED
Optique	Medium Wide Flood
Light emission direction	frontal
Puissance nominale	13 W DC
Flux lumineux (source)	1771 lm
Plage de tension d'entrée	350mA
Température de couleur / Tone	3000 K
Indice de rendu chromatique	90 Ra
C.C. / V.C.	CC
Classe d'isolation	3
IP	IP20
Essai au fil incandescent	850°
Montage direct sur des surfaces normalement inflammables	Oui
CE	Oui
Driver inclus	Non
Article à intensité variable	DALI - 1-10V
Orientable	Orientable
angle total (plan vertical)	90 °
angle total (plan horizontal)	360 °
Basculement	Non
Piétinable	Non
Carrossable	Non
Câble inclus	Non
Revêtement en résine	Non
Type d'émission lumineuse	Émission simple
Poids net	0.340 Kg
Protection contre les décharges électrostatiques	Non
Protection contre les surtensions	Non
Technologie optique	Anti - Glare

Finition corps

Matériau	Aluminium moulé sous pression EN AB - 46100
Couleur	Noir
Fabrication	Revêtement en poudre

Électronique



99115
1-10V - N/O button Multi Power 198-264V AC / 180-275V DC (1 art.)



99375
On/Off Driver 198-264V AC (1 art.)



83322
Push and Simply Dim - DALI-2 Controller (1 art.)



Plafonnier | 1 arrayLED 13 W DC 350 mA | CRI 90 82354W60

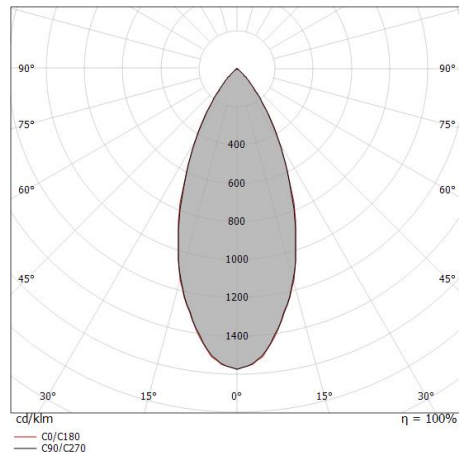
Single emission ceiling downlights for indoor application. The warm white LED light source with a medium wide flood light distribution is composed of 1 arrayed LEDs with CCT of 3000 K and a CRI 90; the source luminous flux is 1771 lm, with a 136.2 lm/W nominal luminous efficacy.

The device body is made of die-cast aluminium en ab - 46100 and features a black finish, processed by means of powder coating. The ingress protection degree is IP20; the total weight is of 0.340 kg. The power supply driver is not provided and is to be ordered separately.

The total absorbed power is 13 W.

The device features protection class III and can be ceiling-mounted, with a 57 mm diameter hole (in plasterboard).

Compliant with the EN 60598-1 standard and its specific provisions.



Distance [m]	Cone diameter [m]	illuminance [lx]
0.5	0.40 0.41	E(0°) 6948 E(C90) 2275 E(C0) 2759
1.0	0.81 0.83	E(0°) 1737 E(C90) 696 E(C0) 690
1.5	1.21 1.24	E(0°) 772 E(C90) 309 E(C0) 307
2.0	1.62 1.66	E(0°) 434 E(C90) 174 E(C0) 172
2.5	2.02 2.07	E(0°) 278 E(C90) 111 E(C0) 110
3.0	2.42 2.49	E(0°) 193 E(C90) 77 E(C0) 77

— C0/C180 (Half-peak divergence: 45.0°)
— C90/C270 (Half-peak divergence: 44.0°)

Classe d'efficacité énergétique

Ce produit contient une source lumineuse de classe d'efficacité énergétique E.

Caractéristiques Techniques de l'éclairage

Light Output Ratio (LOR)	62 %
Flux lumineux (source)	1771 lm
Flux lumineux du luminaire	1104 lm
Consumption	13 W
Efficacité lumineuse du luminaire	84 lm/W
Température de couleur	3000 K
Standards de Concordance de Couleur	2 Step MacAdam
Indice de rendu chromatique	90 Ra
Colour Rendering Index	60 R9
Black Body Locus	On
Température standard de l'environnement de	-20 / +50°C
Température typique sur le verre	40°C

LED Life / Failure Ratio

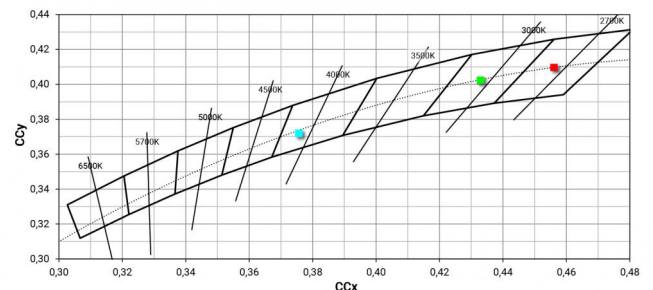
L70 B10 C0 252000h (at Tj 65 Ta 25)

UGR

UGR axial	24.3
UGR transversal	24.2
X=4H Y=8H	S=0.25H
Reflection factor	70/50/20

OPTICAL

Optique C0/C180	44°
Symmetrical	





Optique
Distribution de la lumière: spot, Matériau revêtement: polycarbonate résistant aux uv

Code
99805



Optique
Distribution de la lumière: medium flood, Matériau revêtement: polycarbonate résistant aux uv, polycarbonate résistant aux uv, polycarbonate résistant aux uv

Code
99806



Optique
Distribution de la lumière: flood, Matériau revêtement: polycarbonate résistant aux uv, polycarbonate résistant aux uv, polycarbonate résistant aux uv

Code
99807



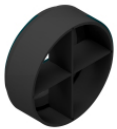
Diffuseur
Type de diffuseur: filtro ellittico.
Matériau: Pom-C, couleur: Noir.

Code
99775



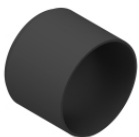
anti-éblouissement
Type anti-éblouissement: grille en nid d'abeille.
Matériau: Pom-C, couleur: Noir.

Code
99776



anti-éblouissement
Type anti-éblouissement: frangiluce a croce.
Matériau: Pom-C, couleur: Noir.

Code
99777



anti-éblouissement
Type anti-éblouissement: schermo cilindrico.
Matériau: Pom-C, couleur: Noir.

Code
99774



anti-éblouissement
Type anti-éblouissement: schermo cilindrico 45°.
Matériau: Pom-C, couleur: Noir.

Code
99773