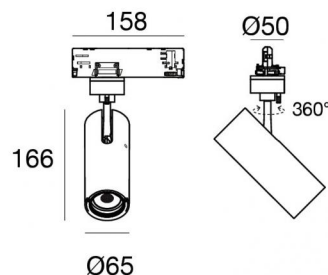




Projecteurs | 198-264 V
1 arrayLED 23 W DC - 26 W AC | CRI 90

82229N60



Données techniques	
Typologie	Rail
Position d'installation	Plafond
Environnement d'installation	Intérieur
Source lumineuse	LED
Circuit structure	arrayLED
Optique	Wide Flood
Light emission direction	frontal
Puissance nominale	23 W DC
Pouvoir total	26 W
Flux lumineux (source)	3418 lm
Tension d'entrée nominale	220 - 240 V AC
Plage de tension d'entrée	198 - 264 V AC
Frequency	50 - 60 Hz
Température de couleur / Tone	4000 K
Indice de rendu chromatique	90 Ra
C.C. / V.C.	AC
Classe d'isolation	2
IP	IP20
Essai au fil incandescent	850°
Montage direct sur des surfaces normalement inflammables	Oui
CE	Oui
Driver inclus	Driver
Article à intensité variable	Dimming on Board
Orientable	Orientable
angle total (plan vertical)	90 °
angle total (plan horizontal)	360 °
Basculement	Non
Piétinable	Non
Carrossable	Non
Câble inclus	Non
Revêtement en résine	Non
Type d'émission lumineuse	Émission simple
Poids net	0.612 Kg
Protection contre les décharges électrostatiques	Oui
Protection contre les surtensions	2 KV
Technologie optique	Anti - Glare

Finition corps	
Matériau	Aluminium moulé sous pression EN AB - 46100
Couleur	Blanc
Fabrication	Revêtement en poudre



Projecteurs | 198-264 V | 1 arrayLED 23 W DC - 26 W AC | CRI 90
82229N60

Single emission projectors for indoor application. The natural white LED light source with a wide flood light distribution is composed of 1 arrayed LEDs with CCT of 4000 K and a CRI 90; the source luminous flux is 3418 lm, with a 148.6 lm/W nominal luminous efficacy.

The device body is made of die-cast aluminium en ab - 46100 and features a white finish, processed by means of powder coating. The ingress protection degree is IP20; the total weight is of 0.612 kg.

The total absorbed power is 26 W.

The device features protection class II and can be ceiling-mounted.

Compliant with the EN 60598-1 standard and its specific provisions.

Classe d'efficacité énergétique

Ce produit contient une source lumineuse de classe d'efficacité énergétique E.

Caractéristiques Techniques de l'éclairage

Light Output Ratio (LOR)	71 %
Flux lumineux (source)	3418 lm
Flux lumineux du luminaire	2443 lm
Consumption	26 W
Efficacité lumineuse du luminaire	93 lm/W
Température de couleur	4000 K
Standards de Concordance de Couleur	2 Step MacAdam
Indice de rendu chromatique	90 Ra
Colour Rendering Index	60 R9
Black Body Locus	On
Température standard de l'environnement de	-20 / +50°C
Température typique sur le verre	40°C

LED Life / Failure Ratio

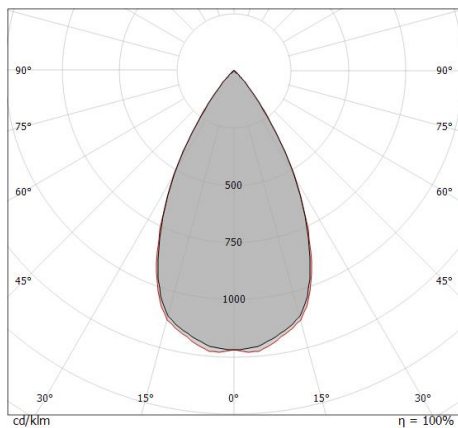
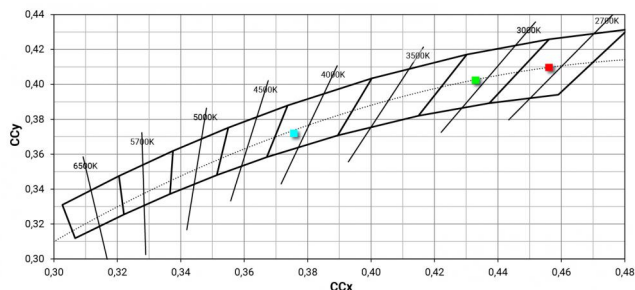
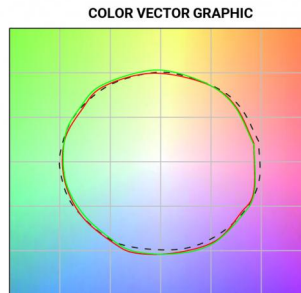
L70 B10 C0 252000h (at Tj 65 Ta 25)

UGR

UGR axial	23.6
UGR transversal	23.6
X=4H Y=8H	S=0.25H
Reflection factor	70/50/20

OPTICAL

Optique C0/C180	56°
Optique C90/C270	Symmetrical



Distance [m]	Cone diameter [m]	illuminance [lx]
0.5	0.53	E(0°) 11915 E(C90) 28.0° 4115 E(C0) 28.1° 4147
1.0	1.06	E(0°) 2979 E(C90) 28.0° 1029 E(C0) 28.1° 1037
1.5	1.60	E(0°) 1324 E(C90) 28.0° 457 E(C0) 28.1° 461
2.0	2.13	E(0°) 745 E(C90) 28.0° 257 E(C0) 28.1° 259
2.5	2.66	E(0°) 477 E(C90) 28.0° 165 E(C0) 28.1° 166
3.0	3.19	E(0°) 331 E(C90) 28.0° 114 E(C0) 28.1° 115

Distance [m] Cone diameter [m] illuminance [lx]

— C0/C180 (Half-peak divergence: 56.2°)
— C90/C270 (Half-peak divergence: 56.0°)



Optique
Distribution de la lumière: spot,Matériau revêtement: polycarbonate résistant aux uv

Code
99827



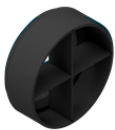
Optique
Distribution de la lumière: medium flood,Matériau revêtement: ,polycarbonate résistant aux uv,polycarbonate résistant aux uv,polycarbonate résistant aux uv

Code
99828



Optique
Distribution de la lumière: flood,Matériau revêtement: ,polycarbonate résistant aux uv,polycarbonate résistant aux uv,polycarbonate résistant aux uv

Code
99829



anti-éblouissement
Type anti-éblouissement: frangiluce a croce.
Matériau:Pom-C, couleur:Noir.

Code
99779



anti-éblouissement
Type anti-éblouissement: grille en nid d'abeille.
Matériau:Pom-C, couleur:Noir.

Code
99780



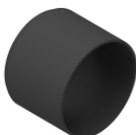
Diffuseur
Type de diffuseur: filtro ellittico.
Matériau:Pom-C, couleur:Noir.

Code
99781



anti-éblouissement
Type anti-éblouissement: schermo cilindrico 45°.
Matériau:Pom-C, couleur:Noir.

Code
99782



anti-éblouissement
Type anti-éblouissement: schermo cilindrico.
Matériau:Pom-C, couleur:Noir.

Code
99783



		<p>Rail Longueur: 1000mm; Type rail: Standard. Matériau:Aluminium, couleur:Blanc, fabrication :Vernissage.</p>	<p>Finish White</p> <p>Code 83336</p>
		<p>Rail Longueur: 1000mm; Type rail: Standard. Matériau:Aluminium, couleur:Noir, fabrication :Vernissage.</p>	<p>Finish Black</p> <p>Code 83339</p>
		<p>Rail Longueur: 3000mm; Type rail: Standard. Matériau:Aluminium, couleur:Noir, fabrication :Vernissage.</p>	<p>Finish Black</p> <p>Code 83341</p>
		<p>Rail Longueur: 2000mm; Type rail: Standard. Matériau:Aluminium, couleur:Blanc, fabrication :Vernissage.</p>	<p>Finish White</p> <p>Code 80991</p>
		<p>Rail Longueur: 1000mm; Type rail: Standard. Matériau:Aluminium, couleur:Noir, fabrication :Vernissage.</p>	<p>Finish Black</p> <p>Code 80993</p>
		<p>Rail Longueur: 3000mm; Type rail: Standard. Matériau:Aluminium, couleur:Blanc, fabrication :Vernissage.</p>	<p>Finish White</p> <p>Code 80992</p>
		<p>Source de courant Matériau:PC, couleur:blanc.</p>	<p>Code 81033</p>
		<p>Source de courant Matériau:PC, couleur:noir.</p>	<p>Code 81037</p>



		<p>jonction câbles Typologie linear. Matériau:PC, couleur:blanc.</p>	<p>Finish White</p>	<p>Code 81042</p>
		<p>jonction câbles Typologie linear. Matériau:PC, couleur:noir.</p>	<p>Finish Black</p>	<p>Code 81043</p>
		<p>Rail Longueur: 2000mm; Type rail: Standard. Matériau:Aluminium, couleur:Noir, fabrication :Vernissage.</p>	<p>Finish Black</p>	<p>Code 80994</p>
		<p>Source de courant Matériau:PC, couleur:blanc.</p>		<p>Code 81036</p>
		<p>jonction câbles Typologie linear. Matériau:PC, couleur:blanc.</p>	<p>Finish White</p>	<p>Code 81051</p>
		<p>jonction câbles Typologie linear. Matériau:PC, couleur:noir.</p>	<p>Finish Black</p>	<p>Code 81052</p>
		<p>Rail Longueur: 2000mm; Type rail: Standard. Matériau:Aluminium, couleur:Blanc, fabrication :Vernissage.</p>	<p>Finish White</p>	<p>Code 83337</p>
		<p>Rail Longueur: 2000mm; Type rail: Standard. Matériau:Aluminium, couleur:Noir, fabrication :Vernissage.</p>	<p>Finish Black</p>	<p>Code 83340</p>



		<p>jonction câbles Typologie flexible curve. Matériau:PC, couleur:blanc.</p>	<p>Finish White</p>	<p>Code 81066</p>
		<p>Bouchon Matériau:PC, couleur:blanc.</p>		<p>Code 80999</p>
		<p>jonction câbles Typologie linear. Matériau:PC, couleur:blanc.</p>	<p>Finish White</p>	<p>Code 81039</p>
		<p>Rail Longueur: 3000mm; Type rail: Standard. Matériau:Aluminium, couleur:Noir, fabrication :Vernissage.</p>	<p>Finish Black</p>	<p>Code 80995</p>
		<p>jonction câbles Typologie linear. Matériau:PC, couleur:blanc.</p>	<p>Finish White</p>	<p>Code 81054</p>
		<p>jonction câbles Typologie linear. Matériau:PC, couleur: noir.</p>	<p>Finish Black</p>	<p>Code 81040</p>
		<p>jonction câbles Typologie linear. Matériau:PC, couleur:blanc.</p>	<p>Finish White</p>	<p>Code 81045</p>
		<p>jonction câbles Typologie flexible curve. Matériau:PC, couleur:noir.</p>	<p>Finish Black</p>	<p>Code 81067</p>



		<p>Source de courant Matériau:PC, couleur:noir.</p>	<p>Code 81034</p>
		<p>jonction câbles Typologie linear. Matériau:PC, couleur:blanc.</p>	<p>Finish White Code 81063</p>
		<p>Rail Longueur: 1000mm; Type rail: Standard. Matériau:Aluminium, couleur:Blanc, fabrication :Vernissage.</p>	<p>Finish White Code 80990</p>
		<p>Bouchon Matériau:PC, couleur:noir.</p>	<p>Code 81000</p>
		<p>jonction câbles Typologie linear. Matériau:PC, couleur:noir.</p>	<p>Finish Black Code 81058</p>
		<p>jonction câbles Typologie linear. Matériau:PC, couleur:noir.</p>	<p>Finish Black Code 81061</p>
		<p>Bouchon Matériau:PC, couleur:blanc.</p>	<p>Code 81002</p>
		<p>jonction câbles Typologie linear. Matériau:PC, couleur:blanc.</p>	<p>Finish White Code 81057</p>



Pound_T | Projectors | Accessories
82229N60

		<p>jonction câbles Typologie linear. Matériau:PC, couleur:noir.</p>	<table border="1"> <thead> <tr> <th>Finish</th> <th>Code</th> </tr> </thead> <tbody> <tr> <td>Black</td> <td>81046</td> </tr> </tbody> </table>	Finish	Code	Black	81046
Finish	Code						
Black	81046						
		<p>jonction câbles Typologie linear. Matériau:PC, couleur:blanc.</p>	<table border="1"> <thead> <tr> <th>Finish</th> <th>Code</th> </tr> </thead> <tbody> <tr> <td>White</td> <td>81060</td> </tr> </tbody> </table>	Finish	Code	White	81060
Finish	Code						
White	81060						
		<p>jonction câbles Typologie linear. Matériau:PC, couleur:noir.</p>	<table border="1"> <thead> <tr> <th>Finish</th> <th>Code</th> </tr> </thead> <tbody> <tr> <td>Black</td> <td>81049</td> </tr> </tbody> </table>	Finish	Code	Black	81049
Finish	Code						
Black	81049						
		<p>Rosace Matériau:plastique, couleur:noir.</p>	<table border="1"> <thead> <tr> <th>Code</th> </tr> </thead> <tbody> <tr> <td>81015</td> </tr> </tbody> </table>	Code	81015		
Code							
81015							
		<p>Suspension Matériau:plastique, couleur:blanc.</p>	<table border="1"> <thead> <tr> <th>Code</th> </tr> </thead> <tbody> <tr> <td>81021</td> </tr> </tbody> </table>	Code	81021		
Code							
81021							
		<p>Suspension Matériau:plastique, couleur:noir.</p>	<table border="1"> <thead> <tr> <th>Code</th> </tr> </thead> <tbody> <tr> <td>81022</td> </tr> </tbody> </table>	Code	81022		
Code							
81022							
		<p>Bouchon Matériau:PC, couleur:noir.</p>	<table border="1"> <thead> <tr> <th>Code</th> </tr> </thead> <tbody> <tr> <td>81003</td> </tr> </tbody> </table>	Code	81003		
Code							
81003							
		<p>Rosace Matériau:plastique, couleur:blanc.</p>	<table border="1"> <thead> <tr> <th>Code</th> </tr> </thead> <tbody> <tr> <td>81013</td> </tr> </tbody> </table>	Code	81013		
Code							
81013							



	<p>Rosace Matériau:plastique, couleur:blanc.</p>	<p>Code 81012</p>	
		<p>Rosace Matériau:plastique, couleur:noir.</p>	<p>Code 81014</p>
		<p>Étrier L=35mm, H=14mm, D=24mm. Matériau:Aluminium, couleur:brillant.</p>	<p>Finish Anod. Al. Code 81086</p>
		<p>Étrier L=35mm, H=14mm, D=24mm. Matériau:Aluminium, couleur:blanc, fabrication :Vernissage.</p>	<p>Finish White Code 81087</p>
		<p>Étrier L=35mm, H=14mm, D=24mm. Matériau:Aluminium, couleur:Noir, fabrication :Vernissage.</p>	<p>Finish Black Code 81088</p>
		<p>Cache-fils Matériau:PC, couleur:blanc.</p>	<p>Code 81075</p>
		<p>Cache-fils Matériau:PC, couleur:noir.</p>	<p>Code 81082</p>
		<p></p>	<p>Code 81091</p>



		<p>jonction câbles Typologie linear. Matériau:PC, couleur:blanc.</p>	Finish	Code
			White	81048
				Code
				81093
		<p>Suspension Matériau:plastique, couleur:blanc.</p>		Code
				81006
		<p>Cache-fils Matériau:PC, couleur:blanc.</p>		Code
				81099
		<p>Suspension Matériau:plastique, couleur:blanc.</p>		Code
				81007
		Outil		Code
				81005
		<p>jonction câbles Typologie linear. Matériau:PC, couleur:noir.</p>	Finish	Code
			Black	81055
		<p>Suspension Matériau:plastique, couleur:blanc.</p>		Code
				81018



		<p>Cache-fils Matériau:PC, couleur:noir.</p>	<p>Code 81070</p>
		<p>Cache-fils Matériau:PC, couleur:blanc.</p>	<p>Code 81081</p>
		<p>Étrier L=180mm, H=24mm, D=20mm. Matériau:Aluminium, couleur:noir RAL 9005, fabrication :Vernissage.</p>	<p>Finish Black Code 81026</p>
		<p>Cache-fils Matériau:PC, couleur:blanc.</p>	<p>Code 81072</p>
		<p>Suspension Matériau:plastique, couleur:noir.</p>	<p>Code 81008</p>
		<p>jonction câbles Typologie linear. Matériau:PC, couleur:noir.</p>	<p>Finish Black Code 81064</p>
		<p>Cache-fils Matériau:PC, couleur:noir.</p>	<p>Code 81079</p>
		<p>Cache-fils Matériau:blanc.</p>	<p>Code 83249</p>



Étrier

L=180mm, H=24mm, D=26mm.

Matériau:Aluminium, couleur:Aluminium Anodisé, fabrication :Anodisation.

Finish



Code

81024



Étrier

L=180mm, H=24mm, D=20mm.

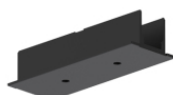
Matériau:Aluminium, couleur:blanc RAL 9010, fabrication :Vernissage.

Finish



Code

81025

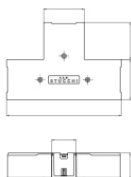
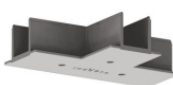


Cache-fils

Matériau:PC, couleur:noir.

Code

81073



Cache-fils

Matériau:PC, couleur:blanc.

Code

81078

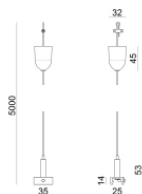


Suspension

Matériau:plastique, couleur:noir.

Code

81019



Suspension

Matériau:plastique, couleur:noir.

Code

81009

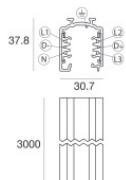


Cache-fils

Matériau:noir, couleur:noir.

Code

83250



Rail

Longueur: 3000mm; Type rail: Standard.

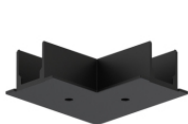
Matériau:Aluminium, couleur:Blanc, fabrication :Vernissage.

Finish



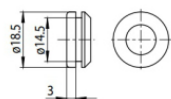
Code

83338



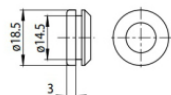
Cache-fils
Matériau:PC, couleur:noir.

Code
81076



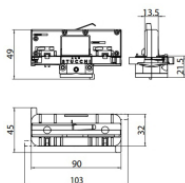
Bouchon
Matériau:blanc.

Code
81084

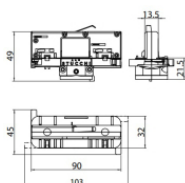


Bouchon
Matériau:noir, couleur:noir.

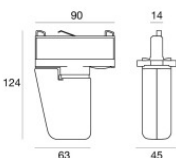
Code
81085



Code
81094



Code
81095



Accessoire électronique - Contrôleur TWIL-DALI pour appareils avec protocole DALI installés sur rail triphasé.
position d'installation: plafond L=90mm, H=124mm, D=45mm.
Matériau:Plastique ABS, couleur:noir.

Code
C-E700008