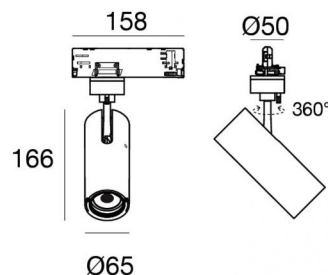




Projecteurs | 198-264 V  
1 arrayLED 23 W DC 630 mA | CRI 90

**82229N30**



Données techniques	
Typologie	Rail
Position d'installation	Plafond
Environnement d'installation	Intérieur
Source lumineuse	LED
Circuit structure	arrayLED
Optique	Medium Flood
Light emission direction	frontal
Puissance nominale	23 W DC
Flux lumineux (source)	3418 lm
Tension d'entrée nominale	220 - 240 V AC
Plage de tension d'entrée	198 - 264 V AC
Frequency	50 - 60 Hz
Température de couleur / Tone	4000 K
Indice de rendu chromatique	90 Ra
C.C. / V.C.	AC
Classe d'isolation	2
IP	IP20
Essai au fil incandescent	850°
Montage direct sur des surfaces normalement inflammables	Oui
CE	Oui
Driver inclus	Driver
Article à intensité variable	Dimming on Board
Orientable	Orientable
angle total (plan vertical)	90 °
angle total (plan horizontal)	360 °
Basculement	Non
Piétinable	Non
Carrossable	Non
Câble inclus	Non
Revêtement en résine	Non
Type d'émission lumineuse	Émission simple
Poids net	0.612 Kg
Protection contre les décharges électrostatiques	Oui
Protection contre les surtensions	2 KV
Technologie optique	Anti - Glare

Finition corps	
Matériau	Aluminium moulé sous pression EN AB - 46100
Couleur	Blanc
Fabrication	Revêtement en poudre



Projecteurs | 198-264 V | 1 arrayLED 23 W DC 630 mA | CRI 90  
**82229N30**

Single emission projectors for indoor application. The natural white LED light source with a medium flood light distribution is composed of 1 arrayed LEDs with CCT of 4000 K and a CRI 90; the source luminous flux is 3418 lm, with a 148.6 lm/W nominal luminous efficacy.

The device body is made of die-cast aluminium en ab - 46100 and features a white finish, processed by means of powder coating. The ingress protection degree is IP20; the total weight is of 0.612 kg.

The total absorbed power is 26 W.

The device features protection class II and can be ceiling-mounted.

Compliant with the EN 60598-1 standard and its specific provisions.

### Classe d'efficacité énergétique

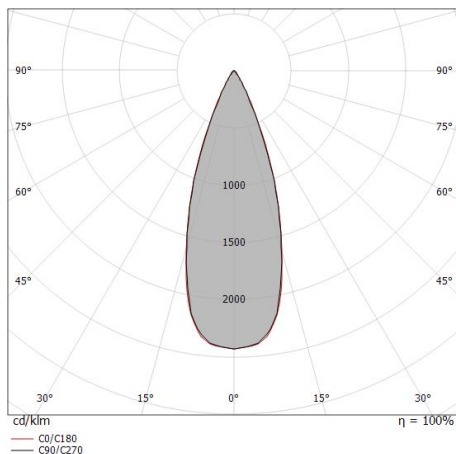
Ce produit contient une source lumineuse de classe d'efficacité énergétique E.

### Caractéristiques Techniques de l'éclairage

Flux lumineux (source)	3418 lm
Température de couleur	4000 K
Standards de Concordance de Couleur	2 Step MacAdam
Indice de rendu chromatique	90 Ra
Colour Rendering Index	60 R9
Black Body Locus	On
Température standard de l'environnement de	-20 / +50°C
Température typique sur le verre	40°C

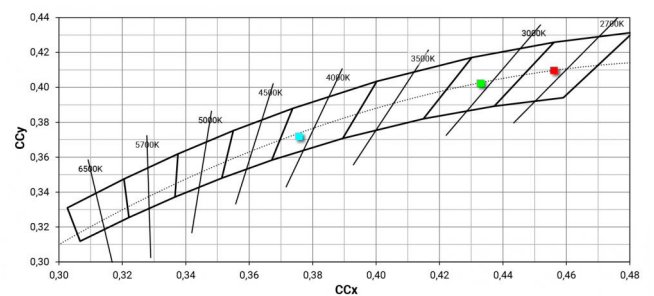
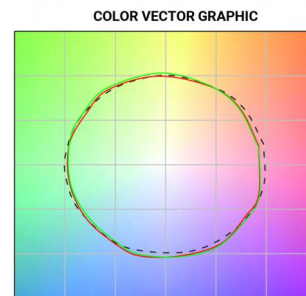
### LED Life / Failure Ratio

L70 B10 C0 252000h (at Tj 65 Ta 25 )



Distance [m]	Cone diameter [m]	illuminance [lx]
0.5	0.33 0.33	E(0°) 20597 E(C90) 18.3° 8829 E(C0) 18.4° 8866
1.0	0.66 0.67	E(0°) 5149 E(C90) 18.3° 2207 E(C0) 18.4° 2216
1.5	0.99 1.00	E(0°) 2289 E(C90) 18.3° 981 E(C0) 18.4° 985
2.0	1.32 1.33	E(0°) 1287 E(C90) 18.3° 552 E(C0) 18.4° 554
2.5	1.65 1.66	E(0°) 824 E(C90) 18.3° 353 E(C0) 18.4° 355
3.0	1.98 2.00	E(0°) 572 E(C90) 18.3° 245 E(C0) 18.4° 246

— C0/C180 (Half-peak divergence: 36.8°)  
 — C90/C270 (Half-peak divergence: 36.6°)





Optique  
Distribution de la lumière: spot,Matériau revêtement: polycarbonate résistant aux uv

**Code**  
99827



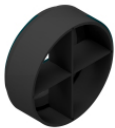
Optique  
Distribution de la lumière: medium flood,Matériau revêtement: ,polycarbonate résistant aux uv,polycarbonate résistant aux uv,polycarbonate résistant aux uv

**Code**  
99828



Optique  
Distribution de la lumière: flood,Matériau revêtement: ,polycarbonate résistant aux uv,polycarbonate résistant aux uv,polycarbonate résistant aux uv

**Code**  
99829



anti-éblouissement  
Type anti-éblouissement: frangiluce a croce.  
Matériau:Pom-C, couleur:Noir.

**Code**  
99779



anti-éblouissement  
Type anti-éblouissement: grille en nid d'abeille.  
Matériau:Pom-C, couleur:Noir.

**Code**  
99780



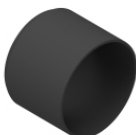
Diffuseur  
Type de diffuseur: filtro ellittico.  
Matériau:Pom-C, couleur:Noir.

**Code**  
99781



anti-éblouissement  
Type anti-éblouissement: schermo cilindrico 45°.  
Matériau:Pom-C, couleur:Noir.

**Code**  
99782



anti-éblouissement  
Type anti-éblouissement: schermo cilindrico.  
Matériau:Pom-C, couleur:Noir.

**Code**  
99783



		<p>Rail Longueur: 1000mm; Type rail: Standard. Matériau:Aluminium, couleur:Blanc, fabrication :Vernissage.</p>	<p><b>Finish</b> White</p> <p><b>Code</b> 83336</p>
		<p>Rail Longueur: 1000mm; Type rail: Standard. Matériau:Aluminium, couleur:Noir, fabrication :Vernissage.</p>	<p><b>Finish</b> Black</p> <p><b>Code</b> 83339</p>
		<p>Rail Longueur: 3000mm; Type rail: Standard. Matériau:Aluminium, couleur:Noir, fabrication :Vernissage.</p>	<p><b>Finish</b> Black</p> <p><b>Code</b> 83341</p>
		<p>Rail Longueur: 2000mm; Type rail: Standard. Matériau:Aluminium, couleur:Blanc, fabrication :Vernissage.</p>	<p><b>Finish</b> White</p> <p><b>Code</b> 80991</p>
		<p>Rail Longueur: 1000mm; Type rail: Standard. Matériau:Aluminium, couleur:Noir, fabrication :Vernissage.</p>	<p><b>Finish</b> Black</p> <p><b>Code</b> 80993</p>
		<p>Rail Longueur: 3000mm; Type rail: Standard. Matériau:Aluminium, couleur:Blanc, fabrication :Vernissage.</p>	<p><b>Finish</b> White</p> <p><b>Code</b> 80992</p>
		<p>Source de courant Matériau:PC, couleur:blanc.</p>	<p><b>Code</b> 81033</p>
		<p>Source de courant Matériau:PC, couleur:noir.</p>	<p><b>Code</b> 81037</p>



		<p>jonction câbles Typologie linear. Matériau:PC, couleur:blanc.</p>	<p><b>Finish</b> White</p>	<p><b>Code</b> 81042</p>
		<p>jonction câbles Typologie linear. Matériau:PC, couleur:noir.</p>	<p><b>Finish</b> Black</p>	<p><b>Code</b> 81043</p>
		<p>Rail Longueur: 2000mm; Type rail: Standard. Matériau:Aluminium, couleur:Noir, fabrication :Vernissage.</p>	<p><b>Finish</b> Black</p>	<p><b>Code</b> 80994</p>
		<p>Source de courant Matériau:PC, couleur:blanc.</p>		<p><b>Code</b> 81036</p>
		<p>jonction câbles Typologie linear. Matériau:PC, couleur:blanc.</p>	<p><b>Finish</b> White</p>	<p><b>Code</b> 81051</p>
		<p>jonction câbles Typologie linear. Matériau:PC, couleur:noir.</p>	<p><b>Finish</b> Black</p>	<p><b>Code</b> 81052</p>
		<p>Rail Longueur: 2000mm; Type rail: Standard. Matériau:Aluminium, couleur:Blanc, fabrication :Vernissage.</p>	<p><b>Finish</b> White</p>	<p><b>Code</b> 83337</p>
		<p>Rail Longueur: 2000mm; Type rail: Standard. Matériau:Aluminium, couleur:Noir, fabrication :Vernissage.</p>	<p><b>Finish</b> Black</p>	<p><b>Code</b> 83340</p>



		<p>jonction câbles Typologie flexible curve. Matériau:PC, couleur:blanc.</p>	<p><b>Finish</b> White</p>	<p><b>Code</b> 81066</p>
		<p>Bouchon Matériau:PC, couleur:blanc.</p>		<p><b>Code</b> 80999</p>
		<p>jonction câbles Typologie linear. Matériau:PC, couleur:blanc.</p>	<p><b>Finish</b> White</p>	<p><b>Code</b> 81039</p>
		<p>Rail Longueur: 3000mm; Type rail: Standard. Matériau:Aluminium, couleur:Noir, fabrication :Vernissage.</p>	<p><b>Finish</b> Black</p>	<p><b>Code</b> 80995</p>
		<p>jonction câbles Typologie linear. Matériau:PC, couleur:blanc.</p>	<p><b>Finish</b> White</p>	<p><b>Code</b> 81054</p>
		<p>jonction câbles Typologie linear. Matériau:PC, couleur:noir.</p>	<p><b>Finish</b> Black</p>	<p><b>Code</b> 81040</p>
		<p>jonction câbles Typologie linear. Matériau:PC, couleur:blanc.</p>	<p><b>Finish</b> White</p>	<p><b>Code</b> 81045</p>
		<p>jonction câbles Typologie flexible curve. Matériau:PC, couleur:noir.</p>	<p><b>Finish</b> Black</p>	<p><b>Code</b> 81067</p>



		<p>Source de courant Matériau:PC, couleur:noir.</p>	<p><b>Code</b> 81034</p>
		<p>jonction câbles Typologie linear. Matériau:PC, couleur:blanc.</p>	<p><b>Finish</b> White <b>Code</b> 81063</p>
		<p>Rail Longueur: 1000mm; Type rail: Standard. Matériau:Aluminium, couleur:Blanc, fabrication :Vernissage.</p>	<p><b>Finish</b> White <b>Code</b> 80990</p>
		<p>Bouchon Matériau:PC, couleur:noir.</p>	<p><b>Code</b> 81000</p>
		<p>jonction câbles Typologie linear. Matériau:PC, couleur:noir.</p>	<p><b>Finish</b> Black <b>Code</b> 81058</p>
		<p>jonction câbles Typologie linear. Matériau:PC, couleur:noir.</p>	<p><b>Finish</b> Black <b>Code</b> 81061</p>
		<p>Bouchon Matériau:PC, couleur:blanc.</p>	<p><b>Code</b> 81002</p>
		<p>jonction câbles Typologie linear. Matériau:PC, couleur:blanc.</p>	<p><b>Finish</b> White <b>Code</b> 81057</p>



		<p>jonction câbles Typologie linear. Matériau:PC, couleur:noir.</p>	<p><b>Finish</b> Black</p> <p><b>Code</b> 81046</p>
		<p>jonction câbles Typologie linear. Matériau:PC, couleur:blanc.</p>	<p><b>Finish</b> White</p> <p><b>Code</b> 81060</p>
		<p>jonction câbles Typologie linear. Matériau:PC, couleur:noir.</p>	<p><b>Finish</b> Black</p> <p><b>Code</b> 81049</p>
		<p>Rosace Matériau:plastique, couleur:noir.</p>	<p><b>Code</b> 81015</p>
		<p>Suspension Matériau:plastique, couleur:blanc.</p>	<p><b>Code</b> 81021</p>
		<p>Suspension Matériau:plastique, couleur:noir.</p>	<p><b>Code</b> 81022</p>
		<p>Bouchon Matériau:PC, couleur:noir.</p>	<p><b>Code</b> 81003</p>
		<p>Rosace Matériau:plastique, couleur:blanc.</p>	<p><b>Code</b> 81013</p>





Pound\_T | Projectors | Accessories  
**82229N30**

	<p>Rosace            Matériau:plastique, couleur:blanc.</p>	<p><b>Code</b>  <u>81012</u></p>	
		<p>Rosace            Matériau:plastique, couleur:noir.</p>	<p><b>Code</b>  <u>81014</u></p>
		<p>Étrier            L=35mm, H=14mm, D=24mm.            Matériau:Aluminium, couleur:brillant.</p>	<p><b>Finish</b>            Anod. Al. <b>Code</b>  <u>81086</u></p>
		<p>Étrier            L=35mm, H=14mm, D=24mm.            Matériau:Aluminium, couleur:blanc, fabrication :Vernissage.</p>	<p><b>Finish</b>            White <b>Code</b>  <u>81087</u></p>
		<p>Étrier            L=35mm, H=14mm, D=24mm.            Matériau:Aluminium, couleur:Noir, fabrication :Vernissage.</p>	<p><b>Finish</b>            Black <b>Code</b>  <u>81088</u></p>
		<p>Cache-fils            Matériau:PC, couleur:blanc.</p>	<p><b>Code</b>  <u>81075</u></p>
		<p>Cache-fils            Matériau:PC, couleur:noir.</p>	<p><b>Code</b>  <u>81082</u></p>
		<p><b>Code</b>  <u>81091</u></p>	



		<p>jonction câbles Typologie linear. Matériau:PC, couleur:blanc.</p>	<b>Finish</b>	<b>Code</b>
			White	81048
			<b>Code</b>	
			81093	
			<b>Code</b>	
		<p>Suspension Matériau:plastique, couleur:blanc.</p>	81006	
		<p>Cache-fils Matériau:PC, couleur:blanc.</p>	<b>Code</b>	
		81069		
			<b>Code</b>	
		<p>Suspension Matériau:plastique, couleur:blanc.</p>	81007	
			<b>Code</b>	
		Outil	81005	
		<p>jonction câbles Typologie linear. Matériau:PC, couleur:noir.</p>	<b>Finish</b>	<b>Code</b>
			Black	81055
			<b>Code</b>	
		<p>Suspension Matériau:plastique, couleur:blanc.</p>	81018	



		<p>Cache-fils Matériau:PC, couleur:noir.</p>	<p><b>Code</b> 81070</p>
		<p>Cache-fils Matériau:PC, couleur:blanc.</p>	<p><b>Code</b> 81081</p>
		<p>Étrier L=180mm, H=24mm, D=20mm. Matériau:Aluminium, couleur:noir RAL 9005, fabrication :Vernissage.</p>	<p><b>Finish</b> Black <b>Code</b> 81026</p>
		<p>Cache-fils Matériau:PC, couleur:blanc.</p>	<p><b>Code</b> 81072</p>
		<p>Suspension Matériau:plastique, couleur:noir.</p>	<p><b>Code</b> 81008</p>
		<p>jonction câbles Typologie linear. Matériau:PC, couleur:noir.</p>	<p><b>Finish</b> Black <b>Code</b> 81064</p>
		<p>Cache-fils Matériau:PC, couleur:noir.</p>	<p><b>Code</b> 81079</p>
		<p>Cache-fils Matériau:blanc.</p>	<p><b>Code</b> 83249</p>



**Étrier**

L=180mm, H=24mm, D=26mm.

Matériau:Aluminium, couleur:Aluminium Anodisé, fabrication :Anodisation.

**Finish**



**Code**

81024



**Étrier**

L=180mm, H=24mm, D=26mm.

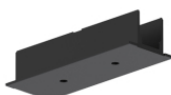
Matériau:Aluminium, couleur:blanc RAL 9010, fabrication :Vernissage.

**Finish**



**Code**

81025

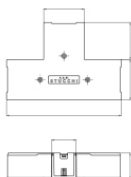
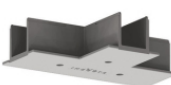


**Cache-fils**

Matériau:PC, couleur:noir.

**Code**

81073



**Cache-fils**

Matériau:PC, couleur:blanc.

**Code**

81078

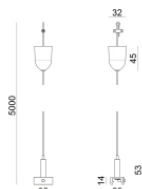


**Suspension**

Matériau:plastique, couleur:noir.

**Code**

81019



**Suspension**

Matériau:plastique, couleur:noir.

**Code**

81009

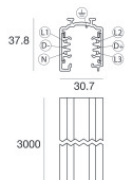


**Cache-fils**

Matériau:noir, couleur:noir.

**Code**

83250



**Rail**

Longueur: 3000mm; Type rail: Standard.

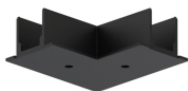
Matériau:Aluminium, couleur:Blanc, fabrication :Vernissage.

**Finish**



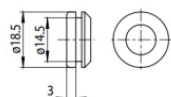
**Code**

83338



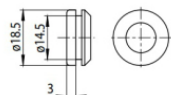
Cache-fils  
Matériau:PC, couleur:noir.

**Code**  
81076



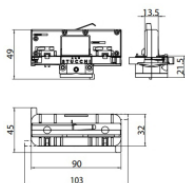
Bouchon  
Matériau:blanc.

**Code**  
81084

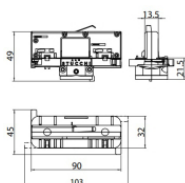


Bouchon  
Matériau:noir, couleur:noir.

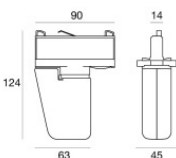
**Code**  
81085



**Code**  
81094



**Code**  
81095



Accessoire électronique - Contrôleur TWIL-DALI pour appareils avec protocole DALI installés sur rail triphasé.  
position d'installation: plafond L=90mm, H=124mm, D=45mm.  
Matériau:Plastique ABS, couleur:noir.

**Code**  
C-E700008