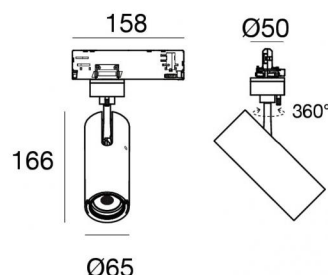




Projecteurs | 198-264 V  
1 arrayLED 23 W DC - 26 W AC | CRI 90

**82229M15**



Données techniques	
Typologie	Rail
Position d'installation	Plafond
Environnement d'installation	Intérieur
Source lumineuse	LED
Circuit structure	arrayLED
Optique	Spot
Light emission direction	frontal
Puissance nominale	23 W DC
Pouvoir total	26 W
Flux lumineux (source)	3139 lm
Tension d'entrée nominale	220 - 240 V AC
Plage de tension d'entrée	198 - 264 V AC
Frequency	50 - 60 Hz
Température de couleur / Tone	2700 K
Indice de rendu chromatique	90 Ra
C.C. / V.C.	AC
Classe d'isolation	2
IP	IP20
Essai au fil incandescent	850°
Montage direct sur des surfaces normalement inflammables	Oui
CE	Oui
Driver inclus	Driver
Article à intensité variable	Dimming on Board
Orientable	Orientable
angle total (plan vertical)	90 °
angle total (plan horizontal)	360 °
Basculement	Non
Piétinable	Non
Carrossable	Non
Câble inclus	Non
Revêtement en résine	Non
Type d'émission lumineuse	Émission simple
Poids net	0.612 Kg
Protection contre les décharges électrostatiques	Oui
Protection contre les surtensions	2 KV
Technologie optique	Anti - Glare

Finition corps	
Matériau	Aluminium moulé sous pression EN AB - 46100
Couleur	Blanc
Fabrication	Revêtement en poudre



Projecteurs | 198-264 V | 1 arrayLED 23 W DC - 26 W AC | CRI 90  
82229M15

Single emission projectors for indoor application. The super warm white LED light source with a spot light distribution is composed of 1 arrayed LEDs with CCT of 2700 K and a CRI 90; the source luminous flux is 3139 lm, with a 136.5 lm/W nominal luminous efficacy.

The device body is made of die-cast aluminium en ab - 46100 and features a white finish, processed by means of powder coating. The ingress protection degree is IP20; the total weight is of 0.612 kg.

The total absorbed power is 26 W.

The device features protection class II and can be ceiling-mounted.

Compliant with the EN 60598-1 standard and its specific provisions.

### Classe d'efficacité énergétique

Ce produit contient une source lumineuse de classe d'efficacité énergétique E.

### Caractéristiques Techniques de l'éclairage

Light Output Ratio (LOR)	69 %
Flux lumineux (source)	3139 lm
Flux lumineux du luminaire	2180 lm
Consumption	26 W
Efficacité lumineuse du luminaire	83 lm/W
Température de couleur	2700 K
Standards de Concordance de Couleur	2 Step MacAdam
Indice de rendu chromatique	90 Ra
Colour Rendering Index	60 R9
Black Body Locus	On
Température standard de l'environnement de	-20 / +50°C
Température typique sur le verre	40°C

### LED Life / Failure Ratio

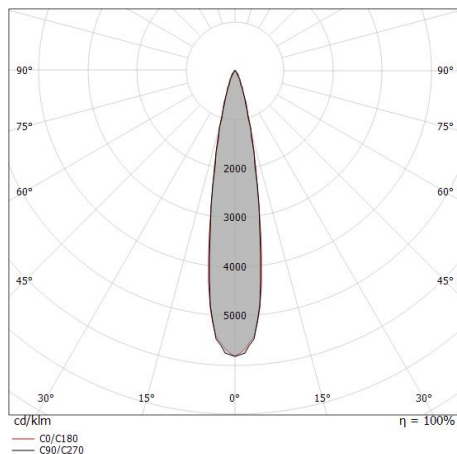
L70 B10 C0 252000h (at Tj 65 Ta 25)

### UGR

UGR axial	17.6
UGR transversal	17.6
X=4H   Y=8H	S=0.25H
Reflection factor	70/50/20

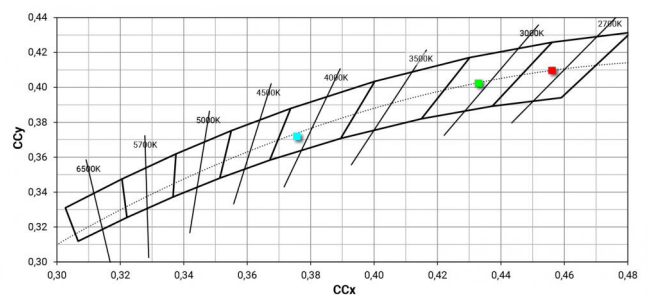
### OPTICAL

Optique C0/C180	19°
Mode de distribution de la lumière	Symmetrical



Distance [m]	Cone diameter [m]	illuminance [lx]
0.5	0.17 0.17	E(0°) 50771 E(C90) 9.7° 24374 E(C0) 9.8° 24344
1.0	0.34 0.35	E(0°) 12693 E(C90) 9.7° 6094 E(C0) 9.8° 6086
1.5	0.51 0.52	E(0°) 5641 E(C90) 9.7° 2708 E(C0) 9.8° 2705
2.0	0.68 0.69	E(0°) 3173 E(C90) 9.7° 1523 E(C0) 9.8° 1522
2.5	0.85 0.86	E(0°) 2031 E(C90) 9.7° 975 E(C0) 9.8° 974
3.0	1.03 1.04	E(0°) 1410 E(C90) 9.7° 677 E(C0) 9.8° 676

— C0/C180 (Half-peak divergence: 19.6°)  
— C90/C270 (Half-peak divergence: 19.4°)





Optique  
Distribution de la lumière: spot, Matériau revêtement: polycarbonate résistant aux uv

**Code**  
99827



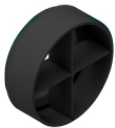
Optique  
Distribution de la lumière: medium flood, Matériau revêtement: polycarbonate résistant aux uv, polycarbonate résistant aux uv, polycarbonate résistant aux uv

**Code**  
99828



Optique  
Distribution de la lumière: flood, Matériau revêtement: polycarbonate résistant aux uv, polycarbonate résistant aux uv, polycarbonate résistant aux uv

**Code**  
99829



anti-éblouissement  
Type anti-éblouissement: frangiluce a croce.  
Matériau: Pom-C, couleur: Noir.

**Code**  
99779



anti-éblouissement  
Type anti-éblouissement: grille en nid d'abeille.  
Matériau: Pom-C, couleur: Noir.

**Code**  
99780



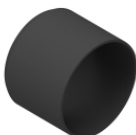
Diffuseur  
Type de diffuseur: filtro ellittico.  
Matériau: Pom-C, couleur: Noir.

**Code**  
99781



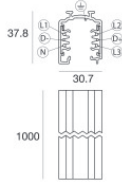
anti-éblouissement  
Type anti-éblouissement: schermo cilindrico 45°.  
Matériau: Pom-C, couleur: Noir.

**Code**  
99782



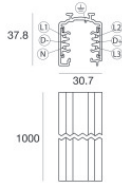
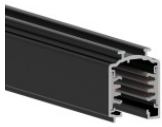
anti-éblouissement  
Type anti-éblouissement: schermo cilindrico.  
Matériau: Pom-C, couleur: Noir.

**Code**  
99783



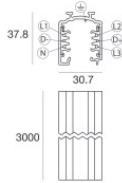
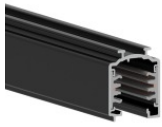
**Rail**  
Longueur: 1000mm; Type rail: Standard.  
Matériau:Aluminium, couleur:Blanc, fabrication :Vernissage.

Finish	Code
White	83336



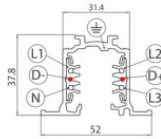
**Rail**  
Longueur: 1000mm; Type rail: Standard.  
Matériau:Aluminium, couleur:Noir, fabrication :Vernissage.

Finish	Code
Black	83339



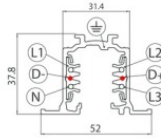
**Rail**  
Longueur: 3000mm; Type rail: Standard.  
Matériau:Aluminium, couleur:Noir, fabrication :Vernissage.

Finish	Code
Black	83341



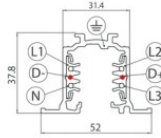
**Rail**  
Longueur: 2000mm; Type rail: Standard.  
Matériau:Aluminium, couleur:Blanc, fabrication :Vernissage.

Finish	Code
White	80991



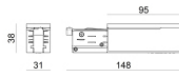
**Rail**  
Longueur: 1000mm; Type rail: Standard.  
Matériau:Aluminium, couleur:Noir, fabrication :Vernissage.

Finish	Code
Black	80993



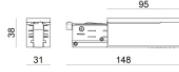
**Rail**  
Longueur: 3000mm; Type rail: Standard.  
Matériau:Aluminium, couleur:Blanc, fabrication :Vernissage.

Finish	Code
White	80992



**Source de courant**  
Matériau:PC, couleur:blanc.

Code
81033



**Source de courant**  
Matériau:PC, couleur:noir.

Code
81037



		<p>jonction câbles Typologie linear. Matériau:PC, couleur:blanc.</p>	<p><b>Finish</b> White</p>	<p><b>Code</b> 81042</p>
		<p>jonction câbles Typologie linear. Matériau:PC, couleur:noir.</p>	<p><b>Finish</b> Black</p>	<p><b>Code</b> 81043</p>
		<p>Rail Longueur: 2000mm; Type rail: Standard. Matériau:Aluminium, couleur:Noir, fabrication :Vernissage.</p>	<p><b>Finish</b> Black</p>	<p><b>Code</b> 80994</p>
		<p>Source de courant Matériau:PC, couleur:blanc.</p>		<p><b>Code</b> 81036</p>
		<p>jonction câbles Typologie linear. Matériau:PC, couleur:blanc.</p>	<p><b>Finish</b> White</p>	<p><b>Code</b> 81051</p>
		<p>jonction câbles Typologie linear. Matériau:PC, couleur:noir.</p>	<p><b>Finish</b> Black</p>	<p><b>Code</b> 81052</p>
		<p>Rail Longueur: 2000mm; Type rail: Standard. Matériau:Aluminium, couleur:Blanc, fabrication :Vernissage.</p>	<p><b>Finish</b> White</p>	<p><b>Code</b> 83337</p>
		<p>Rail Longueur: 2000mm; Type rail: Standard. Matériau:Aluminium, couleur:Noir, fabrication :Vernissage.</p>	<p><b>Finish</b> Black</p>	<p><b>Code</b> 83340</p>



		<p>jonction câbles Typologie flexible curve. Matériau:PC, couleur:blanc.</p>	<p><b>Finish</b> White</p>	<p><b>Code</b> 81066</p>
		<p>Bouchon Matériau:PC, couleur:blanc.</p>	<p><b>Code</b> 80999</p>	
		<p>jonction câbles Typologie linear. Matériau:PC, couleur:blanc.</p>	<p><b>Finish</b> White</p>	<p><b>Code</b> 81039</p>
		<p>Rail Longueur: 3000mm; Type rail: Standard. Matériau:Aluminium, couleur:Noir, fabrication :Vernissage.</p>	<p><b>Finish</b> Black</p>	<p><b>Code</b> 80995</p>
		<p>jonction câbles Typologie linear. Matériau:PC, couleur:blanc.</p>	<p><b>Finish</b> White</p>	<p><b>Code</b> 81054</p>
		<p>jonction câbles Typologie linear. Matériau:PC, couleur:noir.</p>	<p><b>Finish</b> Black</p>	<p><b>Code</b> 81040</p>
		<p>jonction câbles Typologie linear. Matériau:PC, couleur:blanc.</p>	<p><b>Finish</b> White</p>	<p><b>Code</b> 81045</p>
		<p>jonction câbles Typologie flexible curve. Matériau:PC, couleur:noir.</p>	<p><b>Finish</b> Black</p>	<p><b>Code</b> 81067</p>



		<p>Source de courant Matériau:PC, couleur:noir.</p>	<p><b>Code</b> 81034</p>
		<p>jonction câbles Typologie linear. Matériau:PC, couleur:blanc.</p>	<p><b>Finish</b> White <b>Code</b> 81063</p>
		<p>Rail Longueur: 1000mm; Type rail: Standard. Matériau:Aluminium, couleur:Blanc, fabrication :Vernissage.</p>	<p><b>Finish</b> White <b>Code</b> 80990</p>
		<p>Bouchon Matériau:PC, couleur:noir.</p>	<p><b>Code</b> 81000</p>
		<p>jonction câbles Typologie linear. Matériau:PC, couleur:noir.</p>	<p><b>Finish</b> Black <b>Code</b> 81058</p>
		<p>jonction câbles Typologie linear. Matériau:PC, couleur:noir.</p>	<p><b>Finish</b> Black <b>Code</b> 81061</p>
		<p>Bouchon Matériau:PC, couleur:blanc.</p>	<p><b>Code</b> 81002</p>
		<p>jonction câbles Typologie linear. Matériau:PC, couleur:blanc.</p>	<p><b>Finish</b> White <b>Code</b> 81057</p>



		<p>jonction câbles Typologie linear. Matériau:PC, couleur:noir.</p>	<table border="1"> <thead> <tr> <th>Finish</th> <th>Code</th> </tr> </thead> <tbody> <tr> <td>Black</td> <td>81046</td> </tr> </tbody> </table>	Finish	Code	Black	81046
Finish	Code						
Black	81046						
		<p>jonction câbles Typologie linear. Matériau:PC, couleur:blanc.</p>	<table border="1"> <thead> <tr> <th>Finish</th> <th>Code</th> </tr> </thead> <tbody> <tr> <td>White</td> <td>81060</td> </tr> </tbody> </table>	Finish	Code	White	81060
Finish	Code						
White	81060						
		<p>jonction câbles Typologie linear. Matériau:PC, couleur:noir.</p>	<table border="1"> <thead> <tr> <th>Finish</th> <th>Code</th> </tr> </thead> <tbody> <tr> <td>Black</td> <td>81049</td> </tr> </tbody> </table>	Finish	Code	Black	81049
Finish	Code						
Black	81049						
		<p>Rosace Matériau:plastique, couleur:noir.</p>	<p>Code 81015</p>				
		<p>Suspension Matériau:plastique, couleur:blanc.</p>	<p>Code 81021</p>				
		<p>Suspension Matériau:plastique, couleur:noir.</p>	<p>Code 81022</p>				
		<p>Bouchon Matériau:PC, couleur:noir.</p>	<p>Code 81003</p>				
		<p>Rosace Matériau:plastique, couleur:blanc.</p>	<p>Code 81013</p>				





	<p>Rosace Matériau:plastique, couleur:blanc.</p>	<p><b>Code</b> 81012</p>	
		<p>Rosace Matériau:plastique, couleur:noir.</p>	<p><b>Code</b> 81014</p>
		<p>Étrier L=35mm, H=14mm, D=24mm. Matériau:Aluminium, couleur:brillant.</p>	<p><b>Finish</b> Anod. Al. <b>Code</b> 81086</p>
		<p>Étrier L=35mm, H=14mm, D=24mm. Matériau:Aluminium, couleur:blanc, fabrication :Vernissage.</p>	<p><b>Finish</b> White <b>Code</b> 81087</p>
		<p>Étrier L=35mm, H=14mm, D=24mm. Matériau:Aluminium, couleur:Noir, fabrication :Vernissage.</p>	<p><b>Finish</b> Black <b>Code</b> 81088</p>
		<p>Cache-fils Matériau:PC, couleur:blanc.</p>	<p><b>Code</b> 81075</p>
		<p>Cache-fils Matériau:PC, couleur:noir.</p>	<p><b>Code</b> 81082</p>
		<p><b>Code</b> 81091</p>	



		<p>jonction câbles Typologie linear. Matériau:PC, couleur:blanc.</p>	<b>Finish</b>	<b>Code</b>
			White	81048
				<b>Code</b>
				81093
		<p>Suspension Matériau:plastique, couleur:blanc.</p>		<b>Code</b>
				81006
		<p>Cache-fils Matériau:PC, couleur:blanc.</p>		<b>Code</b>
				81069
		<p>Suspension Matériau:plastique, couleur:blanc.</p>		<b>Code</b>
				81007
		Outil		<b>Code</b>
				81005
		<p>jonction câbles Typologie linear. Matériau:PC, couleur:noir.</p>	<b>Finish</b>	<b>Code</b>
			Black	81055
		<p>Suspension Matériau:plastique, couleur:blanc.</p>		<b>Code</b>
				81018



		<p>Cache-fils Matériau:PC, couleur:noir.</p>	<p><b>Code</b> 81070</p>
		<p>Cache-fils Matériau:PC, couleur:blanc.</p>	<p><b>Code</b> 81081</p>
		<p>Étrier L=180mm, H=24mm, D=20mm. Matériau:Aluminium, couleur:noir RAL 9005, fabrication :Vernissage.</p>	<p><b>Finish</b> Black <b>Code</b> 81026</p>
		<p>Cache-fils Matériau:PC, couleur:blanc.</p>	<p><b>Code</b> 81072</p>
		<p>Suspension Matériau:plastique, couleur:noir.</p>	<p><b>Code</b> 81008</p>
		<p>jonction câbles Typologie linear. Matériau:PC, couleur:noir.</p>	<p><b>Finish</b> Black <b>Code</b> 81064</p>
		<p>Cache-fils Matériau:PC, couleur:noir.</p>	<p><b>Code</b> 81079</p>
		<p>Cache-fils Matériau:blanc.</p>	<p><b>Code</b> 83249</p>



**Étrier**

L=180mm, H=24mm, D=26mm.

Matériau:Aluminium, couleur:Aluminium Anodisé, fabrication :Anodisation.

**Finish**



**Code**

81024



**Étrier**

L=180mm, H=24mm, D=26mm.

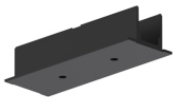
Matériau:Aluminium, couleur:blanc RAL 9010, fabrication :Vernissage.

**Finish**



**Code**

81025

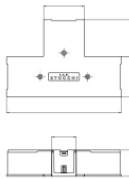
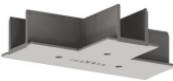


**Cache-fils**

Matériau:PC, couleur:noir.

**Code**

81073



**Cache-fils**

Matériau:PC, couleur:blanc.

**Code**

81078

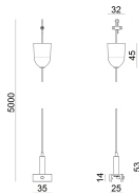


**Suspension**

Matériau:plastique, couleur:noir.

**Code**

81019



**Suspension**

Matériau:plastique, couleur:noir.

**Code**

81009

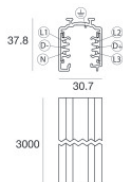


**Cache-fils**

Matériau:noir, couleur:noir.

**Code**

83250



**Rail**

Longueur: 3000mm; Type rail: Standard.

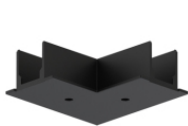
Matériau:Aluminium, couleur:Blanc, fabrication :Vernissage.

**Finish**



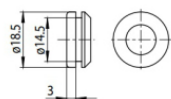
**Code**

83338



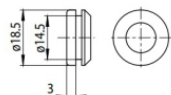
Cache-fils  
Matériau:PC, couleur:noir.

**Code**  
81076



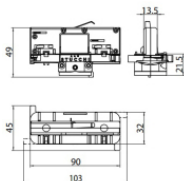
Bouchon  
Matériau:blanc.

**Code**  
81084



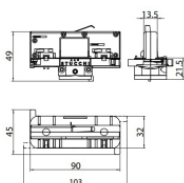
Bouchon  
Matériau:noir, couleur:noir.

**Code**  
81085



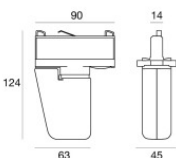
Accessoire électronique - Contrôleur TWIL-DALI pour appareils avec protocole DALI installés sur rail triphasé.

**Code**  
81094



Accessoire électronique - Contrôleur TWIL-DALI pour appareils avec protocole DALI installés sur rail triphasé.

**Code**  
81095



Accessoire électronique - Contrôleur TWIL-DALI pour appareils avec protocole DALI installés sur rail triphasé.  
position d'installation: plafond L=90mm, H=124mm, D=45mm.  
Matériau:Plastique ABS, couleur:noir.

**Code**  
C-E700008