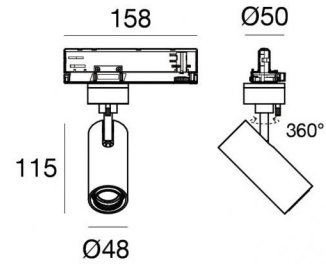




Projecteurs | 198-264 V
1 arrayLED 13 W DC - 15.5 W AC | CRI 90
82228M60



Données techniques

Typologie	Rail
Position d'installation	Plafond
Environnement d'installation	Intérieur
Source lumineuse	LED
Circuit structure	arrayLED
Optique	Medium Wide Flood
Light emission direction	frontal
Puissance nominale	13 W DC
Pouvoir total	15.5 W
Flux lumineux (source)	1487 lm
Tension d'entrée nominale	220 - 240 V AC
Plage de tension d'entrée	198 - 264 V AC
Frequency	50 - 60 Hz
Température de couleur / Tone	2700 K
Indice de rendu chromatique	90 Ra
C.C. / V.C.	AC
Classe d'isolation	2
IP	IP20
Essai au fil incandescent	850°
Montage direct sur des surfaces normalement inflammables	Oui
CE	Oui
Driver inclus	Driver
Article à intensité variable	Dimming on Board
Orientable	Orientable
angle total (plan vertical)	90 °
angle total (plan horizontal)	360 °
Basculement	Non
Piétinable	Non
Carrossable	Non
Câble inclus	Non
Revêtement en résine	Non
Type d'émission lumineuse	Émission simple
Poids net	0.39 Kg
Protection contre les décharges électrostatiques	Oui
Protection contre les surtensions	2 KV
Technologie optique	Anti - Glare

Finition corps

Matériau	Aluminium moulé sous pression EN AB - 46100
Couleur	Noir
Fabrication	Revêtement en poudre



Projecteurs | 198-264 V | 1 arrayLED 13 W DC - 15.5 W AC | CRI 90
82228M60

Single emission projectors for indoor application. The super warm white LED light source with a medium wide flood light distribution is composed of 1 arrayed LEDs with CCT of 2700 K and a CRI 90; the source luminous flux is 1487 lm, with a 114.4 lm/W nominal luminous efficacy.

The device body is made of die-cast aluminium en ab - 46100 and features a black finish, processed by means of powder coating. The ingress protection degree is IP20; the total weight is of 0.39 kg.

The total absorbed power is 15.5 W.

The device features protection class II and can be ceiling-mounted.

Compliant with the EN 60598-1 standard and its specific provisions.

Classe d'efficacité énergétique

Ce produit contient une source lumineuse de classe d'efficacité énergétique E.

Caractéristiques Techniques de l'éclairage

Light Output Ratio (LOR)	62 %
Flux lumineux (source)	1487 lm
Flux lumineux du luminaire	926 lm
Consumption	15.5 W
Efficacité lumineuse du luminaire	59 lm/W
Température de couleur	2700 K
Standards de Concordance de Couleur	2 Step MacAdam
Indice de rendu chromatique	90 Ra
Colour Rendering Index	60 R9
Black Body Locus	On
Température standard de l'environnement de	-20 / +50°C
Température typique sur le verre	40°C

LED Life / Failure Ratio

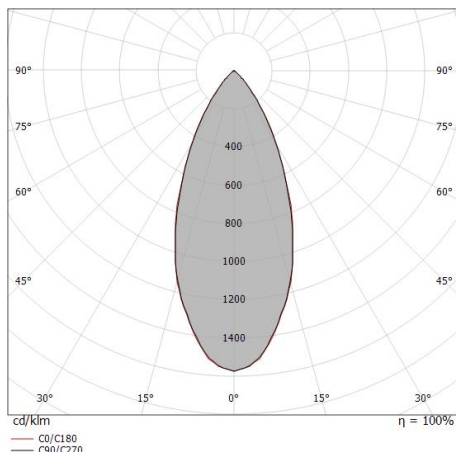
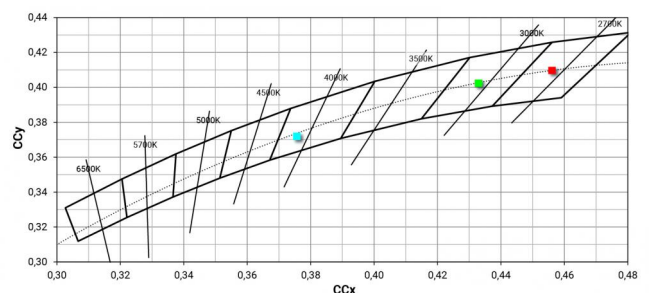
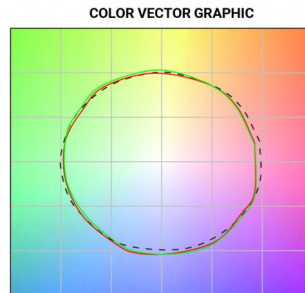
L70 B10 C0 252000h (at Tj 65 Ta 25)

UGR

UGR axial	23.7
UGR transversal	23.6
X=4H Y=8H	S=0.25H
Reflection factor	70/50/20

OPTICAL

Optique C0/C180	44°
Symmetrical	



Distance [m]	Cone diameter [m]	Illuminance [lx]	E(0°)	E(C90)	E(C0)
0.5	0.40 0.41	5825	22.0°	2335	2313
1.0	0.81 0.83	1456	22.0°	584	578
1.5	1.21 1.24	647	22.0°	259	257
2.0	1.62 1.66	364	22.0°	146	145
2.5	2.02 2.07	233	22.0°	93	93
3.0	2.42 2.49	162	22.0°	65	64

— C0/C180 (Half-peak divergence: 45.0°)
 — C90/C270 (Half-peak divergence: 44.0°)



Optique
Distribution de la lumière: spot,Matériau revêtement: polycarbonate résistant aux uv

Code
99805



Optique
Distribution de la lumière: medium flood,Matériau revêtement: ,polycarbonate résistant aux uv,polycarbonate résistant aux uv,polycarbonate résistant aux uv

Code
99806



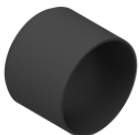
Optique
Distribution de la lumière: flood,Matériau revêtement: ,polycarbonate résistant aux uv,polycarbonate résistant aux uv,polycarbonate résistant aux uv

Code
99807



anti-éblouissement
Type anti-éblouissement: schermo cilindrico 45°.
Matériau:Pom-C, couleur:Noir.

Code
99773



anti-éblouissement
Type anti-éblouissement: schermo cilindrico.
Matériau:Pom-C, couleur:Noir.

Code
99774



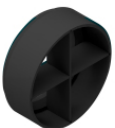
Diffuseur
Type de diffuseur: filtro ellittico.
Matériau:Pom-C, couleur:Noir.

Code
99775



anti-éblouissement
Type anti-éblouissement: grille en nid d'abeille.
Matériau:Pom-C, couleur:Noir.

Code
99776



anti-éblouissement
Type anti-éblouissement: frangiluce a croce.
Matériau:Pom-C, couleur:Noir.

Code
99777



		<p>Rail Longueur: 1000mm; Type rail: Standard. Matériau:Aluminium, couleur:Blanc, fabrication :Vernissage.</p>	<p>Finish White</p> <p>Code 83336</p>
		<p>Rail Longueur: 2000mm; Type rail: Standard. Matériau:Aluminium, couleur:Blanc, fabrication :Vernissage.</p>	<p>Finish White</p> <p>Code 83337</p>
		<p>Rail Longueur: 2000mm; Type rail: Standard. Matériau:Aluminium, couleur:Blanc, fabrication :Vernissage.</p>	<p>Finish White</p> <p>Code 80991</p>
		<p>Rail Longueur: 2000mm; Type rail: Standard. Matériau:Aluminium, couleur:Noir, fabrication :Vernissage.</p>	<p>Finish Black</p> <p>Code 83340</p>
		<p>Rail Longueur: 3000mm; Type rail: Standard. Matériau:Aluminium, couleur:Noir, fabrication :Vernissage.</p>	<p>Finish Black</p> <p>Code 80995</p>
		<p>Source de courant Matériau:PC, couleur:blanc.</p>	<p>Code 81033</p>
		<p>Source de courant Matériau:PC, couleur:noir.</p>	<p>Code 81034</p>
		<p>Rail Longueur: 2000mm; Type rail: Standard. Matériau:Aluminium, couleur:Noir, fabrication :Vernissage.</p>	<p>Finish Black</p> <p>Code 80994</p>



		<p>Rail Longueur: 3000mm; Type rail: Standard. Matériau:Aluminium, couleur:Blanc, fabrication :Vernissage.</p>	<p>Finish White</p>	<p>Code 83338</p>
--	--	--	---	---

		<p>jonction câbles Typologie linear. Matériau:PC, couleur:noir.</p>	<p>Finish Black</p>	<p>Code 81043</p>
--	--	---	---	---

		<p>jonction câbles Typologie linear. Matériau:PC, couleur:blanc.</p>	<p>Finish White</p>	<p>Code 81042</p>
--	--	--	---	---

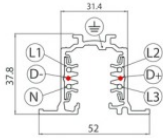
		<p>jonction câbles Typologie linear. Matériau:PC, couleur:blanc.</p>	<p>Finish White</p>	<p>Code 81051</p>
--	--	--	---	---

		<p>jonction câbles Typologie linear. Matériau:PC, couleur:noir.</p>	<p>Finish Black</p>	<p>Code 81052</p>
--	--	---	---	---

		<p>Source de courant Matériau:PC, couleur:blanc.</p>		<p>Code 81036</p>
--	--	---	--	---

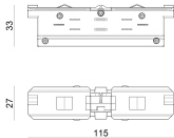
		<p>jonction câbles Typologie flexible curve. Matériau:PC, couleur:blanc.</p>	<p>Finish White</p>	<p>Code 81066</p>
--	--	--	---	---

	<p>Bouchon Matériau:PC, couleur:blanc.</p>		<p>Code 80999</p>
--	---	--	---



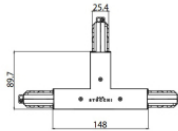
Rail
Longueur: 1000mm; Type rail: Standard.
Matériau:Aluminium, couleur:Blanc, fabrication :Vernissage.

Finish	Code
White	80990



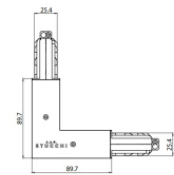
jonction câbles
Typologie linear.
Matériau:PC, couleur:blanc.

Finish	Code
White	81039



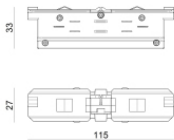
jonction câbles
Typologie linear.
Matériau:PC, couleur:blanc.

Finish	Code
White	81054



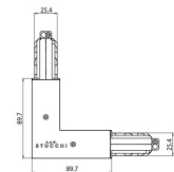
jonction câbles
Typologie linear.
Matériau:PC, couleur:blanc.

Finish	Code
White	81045



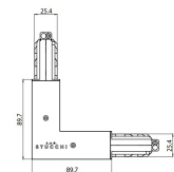
jonction câbles
Typologie linear.
Matériau:PC, couleur:noir.

Finish	Code
Black	81040



jonction câbles
Typologie linear.
Matériau:PC, couleur:blanc.

Finish	Code
White	81048



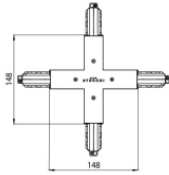
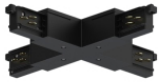
jonction câbles
Typologie linear.
Matériau:PC, couleur:noir.

Finish	Code
Black	81049



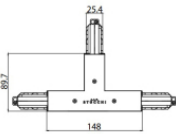
Bouchon
Matériau:PC, couleur:noir.

Code
81000



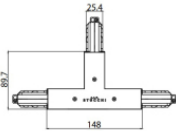
jonction câbles
Typologie linear.
Matériau:PC, couleur:noir.

Finish	Code
Black	81064



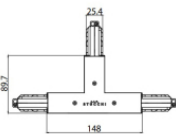
jonction câbles
Typologie linear.
Matériau:PC, couleur:blanc.

Finish	Code
White	81057



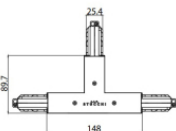
jonction câbles
Typologie linear.
Matériau:PC, couleur:noir.

Finish	Code
Black	81058



jonction câbles
Typologie linear.
Matériau:PC, couleur:blanc.

Finish	Code
White	81060



jonction câbles
Typologie linear.
Matériau:PC, couleur:noir.

Finish	Code
Black	81061



Bouchon
Matériau:PC, couleur:blanc.

Code
81002



Bouchon
Matériau:PC, couleur:noir.

Code
81003

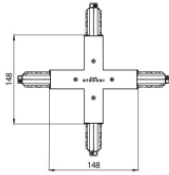
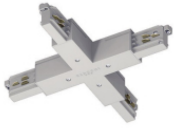


Rosace
Matériau:plastique, couleur:blanc.

Code
81012



		<p>Rosace Matériau:plastique, couleur:noir.</p>	<p>Code 81014</p>
		<p>Rosace Matériau:plastique, couleur:blanc.</p>	<p>Code 81013</p>
		<p>jonction câbles Typologie linear. Matériau:PC, couleur:noir.</p>	<p>Finish Black Code 81046</p>
		<p>Suspension Matériau:plastique, couleur:blanc.</p>	<p>Code 81021</p>
		<p>Suspension Matériau:plastique, couleur:noir.</p>	<p>Code 81022</p>
		<p>Étrier L=35mm, H=14mm, D=24mm. Matériau:Aluminium, couleur:brillant.</p>	<p>Finish Anod. Al. Code 81086</p>
		<p>Étrier L=35mm, H=14mm, D=24mm. Matériau:Aluminium, couleur:blanc, fabrication :Vernissage.</p>	<p>Finish White Code 81087</p>
		<p>Étrier L=35mm, H=14mm, D=24mm. Matériau:Aluminium, couleur:Noir, fabrication :Vernissage.</p>	<p>Finish Black Code 81088</p>



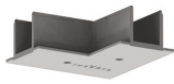
jonction câbles
Typologie linear.
Matériau:PC, couleur:blanc.

Finish	Code
White	81063



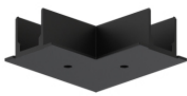
Rosace
Matériau:plastique, couleur:noir.

Code
81015



Cache-fils
Matériau:PC, couleur:blanc.

Code
81075



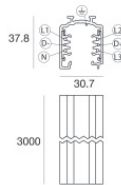
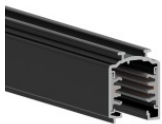
Cache-fils
Matériau:PC, couleur:noir.

Code
81076



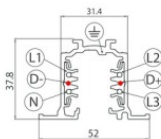
Cache-fils
Matériau:PC, couleur:noir.

Code
81070



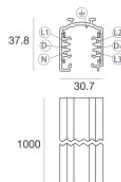
Rail
Longueur: 3000mm; Type rail: Standard.
Matériau:Aluminium, couleur:Noir, fabrication :Vernissage.

Finish	Code
Black	83341



Rail
Longueur: 3000mm; Type rail: Standard.
Matériau:Aluminium, couleur:Blanc, fabrication :Vernissage.

Finish	Code
White	80992



Rail
Longueur: 1000mm; Type rail: Standard.
Matériau:Aluminium, couleur:Noir, fabrication :Vernissage.

Finish	Code
Black	83339



	<p>Outil</p>	<p>Code 81005</p>
	<p>jonction câbles Typologie flexible curve. Matériau:PC, couleur:noir.</p>	<p>Finish Black Code 81067</p>
	<p>Cache-fils Matériau:PC, couleur:blanc.</p>	<p>Code 81069</p>
	<p>Suspension Matériau:plastique, couleur:blanc.</p>	<p>Code 81007</p>
	<p>Suspension Matériau:plastique, couleur:noir.</p>	<p>Code 81009</p>
	<p>Suspension Matériau:plastique, couleur:noir.</p>	<p>Code 81008</p>
	<p>Suspension Matériau:plastique, couleur:noir.</p>	<p>Code 81019</p>
	<p>Cache-fils Matériau:PC, couleur:blanc.</p>	<p>Code 81081</p>



			<p>Code 81093</p>
		<p>Étrier L=180mm, H=24mm, D=20mm. Matériau:Aluminium, couleur:noir RAL 9005, fabrication :Vernissage.</p>	<p>Finish Black Code 81026</p>
		<p>Source de courant Matériau:PC, couleur:noir.</p>	<p>Code 81037</p>
		<p>Rail Longueur: 1000mm; Type rail: Standard. Matériau:Aluminium, couleur:Noir, fabrication :Vernissage.</p>	<p>Finish Black Code 80993</p>
		<p>Cache-fils Matériau:PC, couleur:noir.</p>	<p>Code 81082</p>
		<p>Étrier L=180mm, H=24mm, D=20mm. Matériau:Aluminium, couleur:blanc RAL 9010, fabrication :Vernissage.</p>	<p>Finish White Code 81025</p>
		<p>Cache-fils Matériau:PC, couleur:blanc.</p>	<p>Code 81078</p>
		<p>Suspension Matériau:plastique, couleur:blanc.</p>	<p>Code 81018</p>



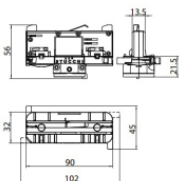
Pound_T | Projectors | Accessories
82228M60

	<p>Cache-fils Matériau: noir, couleur: noir.</p>	<p>Code <u>83250</u></p>	
	<p>Cache-fils Matériau: blanc.</p>	<p>Code <u>83249</u></p>	
		<p>jonction câbles Typologie linear. Matériau: PC, couleur: noir.</p>	<p>Finish Black Code <u>81055</u></p>
		<p>Cache-fils Matériau: PC, couleur: blanc.</p>	<p>Code <u>81072</u></p>
		<p>Étrier L=180mm, H=24mm, D=26mm. Matériau: Aluminium, couleur: Aluminium Anodisé, fabrication : Anodisation.</p>	<p>Finish Code <u>81024</u></p>
		<p>Bouchon Matériau: blanc.</p>	<p>Code <u>81084</u></p>
		<p>Cache-fils Matériau: PC, couleur: noir.</p>	<p>Code <u>81079</u></p>
		<p>Cache-fils Matériau: PC, couleur: noir.</p>	<p>Code <u>81073</u></p>

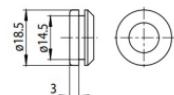


Suspension
Matériau:plastique, couleur:blanc.

Code
81006

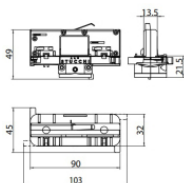


Code
81091

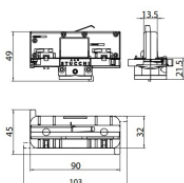


Bouchon
Matériau:noir, couleur:noir.

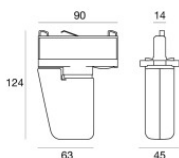
Code
81085



Code
81094



Code
81095



Accessoire électronique - Contrôleur TWIL-DALI pour appareils avec protocole DALI installés sur rail triphasé.
position d'installation: plafond L=90mm, H=124mm, D=45mm.
Matériau:Plastique ABS, couleur:noir.

Code
C-E700008