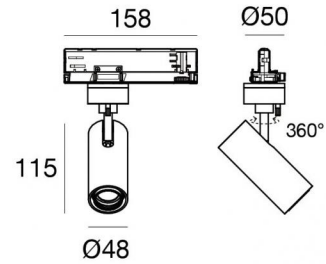




Projecteurs | 198-264 V  
1 arrayLED 13 W DC - 15.5 W AC | CRI 90  
**82227M60**



## Données techniques

Typologie	Rail
Position d'installation	Plafond
Environnement d'installation	Intérieur
Source lumineuse	LED
Circuit structure	arrayLED
Optique	Medium Wide Flood
Light emission direction	frontal
Puissance nominale	13 W DC
Pouvoir total	15.5 W
Flux lumineux (source)	1487 lm
Tension d'entrée nominale	220 - 240 V AC
Plage de tension d'entrée	198 - 264 V AC
Frequency	50 - 60 Hz
Température de couleur / Tone	2700 K
Indice de rendu chromatique	90 Ra
C.C. / V.C.	AC
Classe d'isolation	2
IP	IP20
Essai au fil incandescent	850°
Montage direct sur des surfaces normalement inflammables	Oui
CE	Oui
Driver inclus	Driver
Article à intensité variable	Dimming on Board
Orientable	Orientable
angle total (plan vertical)	90 °
angle total (plan horizontal)	360 °
Basculement	Non
Piétinable	Non
Carrossable	Non
Câble inclus	Non
Revêtement en résine	Non
Type d'émission lumineuse	Émission simple
Poids net	0.39 Kg
Protection contre les décharges électrostatiques	Oui
Protection contre les surtensions	2 KV
Technologie optique	Anti - Glare

## Finition corps

Matériau	Aluminium moulé sous pression EN AB - 46100
Couleur	Blanc
Fabrication	Revêtement en poudre



Projecteurs | 198-264 V | 1 arrayLED 13 W DC - 15.5 W AC | CRI 90  
**82227M60**

Single emission projectors for indoor application. The super warm white LED light source with a medium wide flood light distribution is composed of 1 arrayed LEDs with CCT of 2700 K and a CRI 90; the source luminous flux is 1487 lm, with a 114.4 lm/W nominal luminous efficacy.

The device body is made of die-cast aluminium en ab - 46100 and features a white finish, processed by means of powder coating. The ingress protection degree is IP20; the total weight is of 0.39 kg.

The total absorbed power is 15.5 W.

The device features protection class II and can be ceiling-mounted.

Compliant with the EN 60598-1 standard and its specific provisions.

### Classe d'efficacité énergétique

Ce produit contient une source lumineuse de classe d'efficacité énergétique E.

### Caractéristiques Techniques de l'éclairage

Light Output Ratio (LOR)	62 %
Flux lumineux (source)	1487 lm
Flux lumineux du luminaire	926 lm
Consumption	15.5 W
Efficacité lumineuse du luminaire	59 lm/W
Température de couleur	2700 K
Standards de Concordance de Couleur	2 Step MacAdam
Indice de rendu chromatique	90 Ra
Colour Rendering Index	60 R9
Black Body Locus	On
Température standard de l'environnement de	-20 / +50°C
Température typique sur le verre	40°C

### LED Life / Failure Ratio

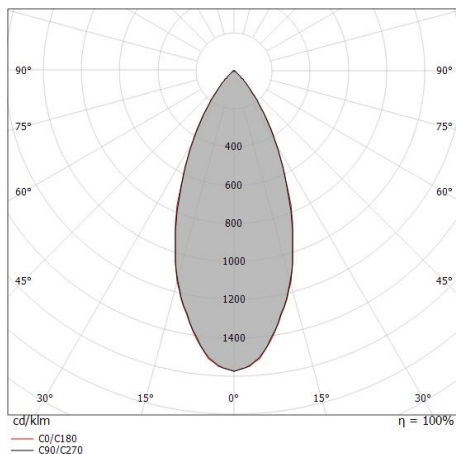
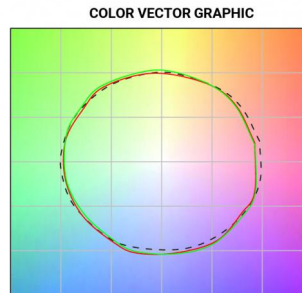
L70 B10 C0 252000h (at Tj 65 Ta 25)

### UGR

UGR axial	23.7
UGR transversal	23.6
X=4H   Y=8H	S=0.25H
Reflection factor	70/50/20

### OPTICAL

Optique C0/C180	44°
Optique C90/C270	Symmetrical



Distance [m]	Cone diameter [m]	Illuminance [lx]	E(0°)	E(C90)	E(C0)
0.5	0.40 0.41	5825	22.0°	2335	2313
1.0	0.81 0.83	1456	22.0°	584	578
1.5	1.21 1.24	647	22.0°	259	257
2.0	1.62 1.66	364	22.0°	146	145
2.5	2.02 2.07	233	22.0°	93	93
3.0	2.42 2.49	162	22.0°	65	64

— C0/C180 (Half-peak divergence: 45.0°)  
 — C90/C270 (Half-peak divergence: 44.0°)



Optique  
Distribution de la lumière: spot,Matériau revêtement: polycarbonate résistant aux uv

**Code**  
99805



Optique  
Distribution de la lumière: medium flood,Matériau revêtement: ,polycarbonate résistant aux uv,polycarbonate résistant aux uv,polycarbonate résistant aux uv

**Code**  
99806



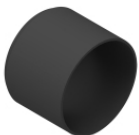
Optique  
Distribution de la lumière: flood,Matériau revêtement: ,polycarbonate résistant aux uv,polycarbonate résistant aux uv,polycarbonate résistant aux uv

**Code**  
99807



anti-éblouissement  
Type anti-éblouissement: schermo cilindrico 45°.  
Matériau:Pom-C, couleur:Noir.

**Code**  
99773



anti-éblouissement  
Type anti-éblouissement: schermo cilindrico.  
Matériau:Pom-C, couleur:Noir.

**Code**  
99774



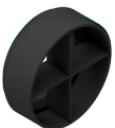
Diffuseur  
Type de diffuseur: filtro ellittico.  
Matériau:Pom-C, couleur:Noir.

**Code**  
99775



anti-éblouissement  
Type anti-éblouissement: grille en nid d'abeille.  
Matériau:Pom-C, couleur:Noir.

**Code**  
99776



anti-éblouissement  
Type anti-éblouissement: frangiluce a croce.  
Matériau:Pom-C, couleur:Noir.

**Code**  
99777



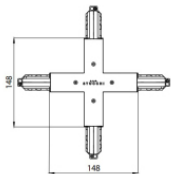
		<p>Rail Longueur: 1000mm; Type rail: Standard. Matériau:Aluminium, couleur:Blanc, fabrication :Vernissage.</p>	<p><b>Finish</b> White</p> <p><b>Code</b> 83336</p>
		<p>Rail Longueur: 2000mm; Type rail: Standard. Matériau:Aluminium, couleur:Blanc, fabrication :Vernissage.</p>	<p><b>Finish</b> White</p> <p><b>Code</b> 83337</p>
		<p>Rail Longueur: 2000mm; Type rail: Standard. Matériau:Aluminium, couleur:Blanc, fabrication :Vernissage.</p>	<p><b>Finish</b> White</p> <p><b>Code</b> 80991</p>
		<p>Rail Longueur: 2000mm; Type rail: Standard. Matériau:Aluminium, couleur:Noir, fabrication :Vernissage.</p>	<p><b>Finish</b> Black</p> <p><b>Code</b> 83340</p>
		<p>Rail Longueur: 3000mm; Type rail: Standard. Matériau:Aluminium, couleur:Noir, fabrication :Vernissage.</p>	<p><b>Finish</b> Black</p> <p><b>Code</b> 80995</p>
		<p>Source de courant Matériau:PC, couleur:blanc.</p>	<p><b>Code</b> 81033</p>
		<p>Source de courant Matériau:PC, couleur:noir.</p>	<p><b>Code</b> 81034</p>
		<p>Rail Longueur: 2000mm; Type rail: Standard. Matériau:Aluminium, couleur:Noir, fabrication :Vernissage.</p>	<p><b>Finish</b> Black</p> <p><b>Code</b> 80994</p>



		<p>Rail Longueur: 3000mm; Type rail: Standard. Matériau:Aluminium, couleur:Blanc, fabrication :Vernissage.</p>	<p><b>Finish</b> White</p>	<p><b>Code</b> 83338</p>
		<p>jonction câbles Typologie linear. Matériau:PC, couleur:noir.</p>	<p><b>Finish</b> Black</p>	<p><b>Code</b> 81043</p>
		<p>jonction câbles Typologie linear. Matériau:PC, couleur:blanc.</p>	<p><b>Finish</b> White</p>	<p><b>Code</b> 81042</p>
		<p>jonction câbles Typologie linear. Matériau:PC, couleur:blanc.</p>	<p><b>Finish</b> White</p>	<p><b>Code</b> 81051</p>
		<p>jonction câbles Typologie linear. Matériau:PC, couleur:noir.</p>	<p><b>Finish</b> Black</p>	<p><b>Code</b> 81052</p>
		<p>Source de courant Matériau:PC, couleur:blanc.</p>		<p><b>Code</b> 81036</p>
		<p>jonction câbles Typologie flexible curve. Matériau:PC, couleur:blanc.</p>	<p><b>Finish</b> White</p>	<p><b>Code</b> 81066</p>
		<p>Bouchon Matériau:PC, couleur:blanc.</p>		<p><b>Code</b> 80999</p>

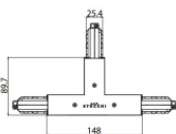


		<p>Rail Longueur: 1000mm; Type rail: Standard. Matériau:Aluminium, couleur:Blanc, fabrication :Vernissage.</p>	<p><b>Finish</b> White</p> <p><b>Code</b> 80990</p>
		<p>jonction câbles Typologie linear. Matériau:PC, couleur:blanc.</p>	<p><b>Finish</b> White</p> <p><b>Code</b> 81039</p>
		<p>jonction câbles Typologie linear. Matériau:PC, couleur:blanc.</p>	<p><b>Finish</b> White</p> <p><b>Code</b> 81054</p>
		<p>jonction câbles Typologie linear. Matériau:PC, couleur:blanc.</p>	<p><b>Finish</b> White</p> <p><b>Code</b> 81045</p>
		<p>jonction câbles Typologie linear. Matériau:PC, couleur:noir.</p>	<p><b>Finish</b> Black</p> <p><b>Code</b> 81040</p>
		<p>jonction câbles Typologie linear. Matériau:PC, couleur:blanc.</p>	<p><b>Finish</b> White</p> <p><b>Code</b> 81048</p>
		<p>jonction câbles Typologie linear. Matériau:PC, couleur:noir.</p>	<p><b>Finish</b> Black</p> <p><b>Code</b> 81049</p>
		<p>Bouchon Matériau:PC, couleur:noir.</p>	<p><b>Code</b> 81000</p>



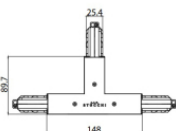
jonction câbles  
Typologie linear.  
Matériau:PC, couleur:noir.

Finish	Code
Black	81064



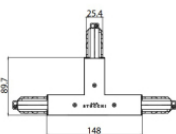
jonction câbles  
Typologie linear.  
Matériau:PC, couleur:blanc.

Finish	Code
White	81057



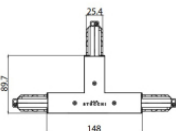
jonction câbles  
Typologie linear.  
Matériau:PC, couleur:noir.

Finish	Code
Black	81058



jonction câbles  
Typologie linear.  
Matériau:PC, couleur:blanc.

Finish	Code
White	81060



jonction câbles  
Typologie linear.  
Matériau:PC, couleur:noir.

Finish	Code
Black	81061



Bouchon  
Matériau:PC, couleur:blanc.

Code
81002



Bouchon  
Matériau:PC, couleur:noir.

Code
81003



Rosace  
Matériau:plastique, couleur:blanc.

Code
81012



		<p>Rosace Matériau:plastique, couleur:noir.</p>	<p><b>Code</b> 81014</p>
		<p>Rosace Matériau:plastique, couleur:blanc.</p>	<p><b>Code</b> 81013</p>
		<p>jonction câbles Typologie linear. Matériau:PC, couleur:noir.</p>	<p><b>Finish</b> Black <b>Code</b> 81046</p>
		<p>Suspension Matériau:plastique, couleur:blanc.</p>	<p><b>Code</b> 81021</p>
		<p>Suspension Matériau:plastique, couleur:noir.</p>	<p><b>Code</b> 81022</p>
		<p>Étrier L=35mm, H=14mm, D=24mm. Matériau:Aluminium, couleur:brillant.</p>	<p><b>Finish</b> Anod. Al. <b>Code</b> 81086</p>
		<p>Étrier L=35mm, H=14mm, D=24mm. Matériau:Aluminium, couleur:blanc, fabrication :Vernissage.</p>	<p><b>Finish</b> White <b>Code</b> 81087</p>
		<p>Étrier L=35mm, H=14mm, D=24mm. Matériau:Aluminium, couleur:Noir, fabrication :Vernissage.</p>	<p><b>Finish</b> Black <b>Code</b> 81088</p>





		<p>jonction câbles Typologie linear. Matériau:PC, couleur:blanc.</p>	<p><b>Finish</b> White</p> <p><b>Code</b> 81063</p>
		<p>Rosace Matériau:plastique, couleur:noir.</p>	<p><b>Code</b> 81015</p>
		<p>Cache-fils Matériau:PC, couleur:blanc.</p>	<p><b>Code</b> 81075</p>
		<p>Cache-fils Matériau:PC, couleur:noir.</p>	<p><b>Code</b> 81076</p>
		<p>Cache-fils Matériau:PC, couleur:noir.</p>	<p><b>Code</b> 81070</p>
		<p>Rail Longueur: 3000mm; Type rail: Standard. Matériau:Aluminium, couleur:Noir, fabrication :Vernissage.</p>	<p><b>Finish</b> Black</p> <p><b>Code</b> 83341</p>
		<p>Rail Longueur: 3000mm; Type rail: Standard. Matériau:Aluminium, couleur:Blanc, fabrication :Vernissage.</p>	<p><b>Finish</b> White</p> <p><b>Code</b> 80992</p>
		<p>Rail Longueur: 1000mm; Type rail: Standard. Matériau:Aluminium, couleur:Noir, fabrication :Vernissage.</p>	<p><b>Finish</b> Black</p> <p><b>Code</b> 83339</p>



	<p>Outil</p>	<p><b>Code</b></p>		
		<p><u>81005</u></p>		
		<p>jonction câbles Typologie flexible curve. Matériau:PC, couleur:noir.</p>	<p><b>Finish</b></p>	<p><b>Code</b></p>
			<p>Black</p>	<p><u>81067</u></p>
		<p>Cache-fils Matériau:PC, couleur:blanc.</p>	<p><b>Code</b></p>	
			<p><u>81069</u></p>	
	<p>Suspension Matériau:plastique, couleur:blanc.</p>	<p><b>Code</b></p>		
			<p><u>81007</u></p>	
		<p>Suspension Matériau:plastique, couleur:noir.</p>	<p><b>Code</b></p>	
			<p><u>81009</u></p>	
		<p>Suspension Matériau:plastique, couleur:noir.</p>	<p><b>Code</b></p>	
			<p><u>81008</u></p>	
	<p>Suspension Matériau:plastique, couleur:noir.</p>	<p><b>Code</b></p>		
			<p><u>81019</u></p>	
		<p>Cache-fils Matériau:PC, couleur:blanc.</p>	<p><b>Code</b></p>	
			<p><u>81081</u></p>	



			<p><b>Code</b> 81093</p>
		<p><b>Étrier</b> L=180mm, H=24mm, D=20mm. Matériau:Aluminium, couleur:noir RAL 9005, fabrication :Vernissage.</p>	<p><b>Finish</b> Black</p> <p><b>Code</b> 81026</p>
		<p><b>Source de courant</b> Matériau:PC, couleur:noir.</p>	<p><b>Code</b> 81037</p>
		<p><b>Rail</b> Longueur: 1000mm; Type rail: Standard. Matériau:Aluminium, couleur:Noir, fabrication :Vernissage.</p>	<p><b>Finish</b> Black</p> <p><b>Code</b> 80993</p>
		<p><b>Cache-fils</b> Matériau:PC, couleur:noir.</p>	<p><b>Code</b> 81082</p>
		<p><b>Étrier</b> L=180mm, H=24mm, D=20mm. Matériau:Aluminium, couleur:blanc RAL 9010, fabrication :Vernissage.</p>	<p><b>Finish</b> White</p> <p><b>Code</b> 81025</p>
		<p><b>Cache-fils</b> Matériau:PC, couleur:blanc.</p>	<p><b>Code</b> 81078</p>
		<p><b>Suspension</b> Matériau:plastique, couleur:blanc.</p>	<p><b>Code</b> 81018</p>

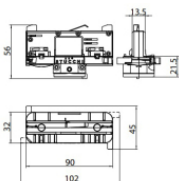


	<p>Cache-fils Matériau: noir, couleur: noir.</p>	<p><b>Code</b> 83250</p>	
	<p>Cache-fils Matériau: blanc.</p>	<p><b>Code</b> 83249</p>	
		<p>jonction câbles Typologie linear. Matériau: PC, couleur: noir.</p>	<p><b>Finish</b> Black <b>Code</b> 81055</p>
		<p>Cache-fils Matériau: PC, couleur: blanc.</p>	<p><b>Code</b> 81072</p>
		<p>Étrier L=180mm, H=24mm, D=26mm. Matériau: Aluminium, couleur: Aluminium Anodisé, fabrication : Anodisation.</p>	<p><b>Finish</b>  <b>Code</b> 81024</p>
		<p>Bouchon Matériau: blanc.</p>	<p><b>Code</b> 81084</p>
		<p>Cache-fils Matériau: PC, couleur: noir.</p>	<p><b>Code</b> 81079</p>
		<p>Cache-fils Matériau: PC, couleur: noir.</p>	<p><b>Code</b> 81073</p>

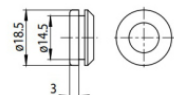


Suspension  
Matériau:plastique, couleur:blanc.

**Code**  
81006

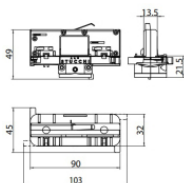


**Code**  
81091

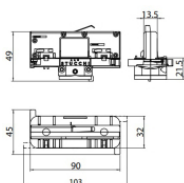


Bouchon  
Matériau:noir, couleur:noir.

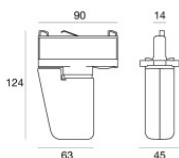
**Code**  
81085



**Code**  
81094



**Code**  
81095



Accessoire électronique - Contrôleur TWIL-DALI pour appareils avec protocole DALI installés sur rail triphasé.  
position d'installation: plafond L=90mm, H=124mm, D=45mm.  
Matériau:Plastique ABS, couleur:noir.

**Code**  
C-E700008