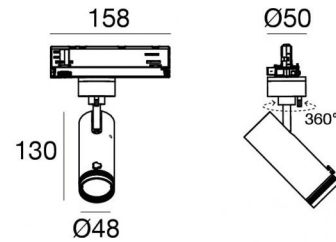




Projecteurs | 198-264 V  
1 arrayLED 13 W DC - 15.5 W AC | CRI 90  
**82106N85**



## Données techniques

Typologie	Rail
Position d'installation	Plafond
Environnement d'installation	Intérieur
Source lumineuse	LED
Circuit structure	arrayLED
Optique	Adjustable Focus
Light emission direction	frontal
Puissance nominale	13 W DC
Pouvoir total	15.5 W
Flux lumineux (source)	1660 lm
Tension d'entrée nominale	220 - 240 V AC
Plage de tension d'entrée	198 - 264 V AC
Frequency	50 - 60 Hz
Température de couleur / Tone	4000 K
Indice de rendu chromatique	90 Ra
C.C. / V.C.	AC
Classe d'isolation	2
IP	IP20
Essai au fil incandescent	850°
Montage direct sur des surfaces normalement inflammables	Oui
CE	Oui
Driver inclus	Driver
Article à intensité variable	Dimming on Board
Orientable	Orientable
angle total (plan vertical)	90 °
angle total (plan horizontal)	360 °
Basculement	Non
Piétinable	Non
Carrossable	Non
Câble inclus	Non
Revêtement en résine	Non
Type d'émission lumineuse	Émission simple
Poids net	0.39 Kg
Protection contre les décharges électrostatiques	Oui
Protection contre les surtensions	2 KV

## Finition corps

Matériau	Aluminium moulé sous pression EN AB - 46100
Couleur	Noir
Fabrication	Revêtement en poudre



Projecteurs | 198-264 V | 1 arrayLED 13 W DC - 15.5 W AC | CRI 90 | Angle optique maximal  
**82106N85**

Single emission projectors for indoor application. The natural white LED light source with a adjustable focus light distribution is composed of 1 arrayed LEDs with CCT of 4000 K and a CRI 90; the source luminous flux is 1660 lm, with a 127.7 lm/W nominal luminous efficacy.

The device body is made of die-cast aluminium en ab - 46100 and features a black finish, processed by means of powder coating. The ingress protection degree is IP20; the total weight is of 0.39 kg.

The total absorbed power is 15.5 W.

The device features protection class II and can be ceiling-mounted.

Compliant with the EN 60598-1 standard and its specific provisions.

### Classe d'efficacité énergétique

Ce produit contient une source lumineuse de classe d'efficacité énergétique E.

### Caractéristiques Techniques de l'éclairage

Light Output Ratio (LOR)	30 %
Flux lumineux (source)	1660 lm
Flux lumineux du luminaire	514 lm
Consumption	15.5 W
Efficacité lumineuse du luminaire	33 lm/W
Température de couleur	4000 K
Standards de Concordance de Couleur	2 Step MacAdam
Indice de rendu chromatique	90 Ra
Colour Rendering Index	60 R9
Black Body Locus	On
Température standard de l'environnement de	-20 / +50°C
Température typique sur le verre	40°C

### LED Life / Failure Ratio

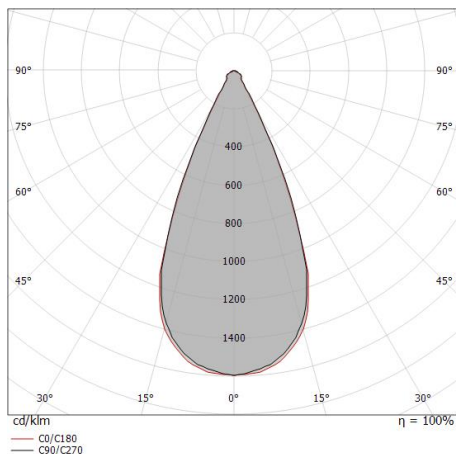
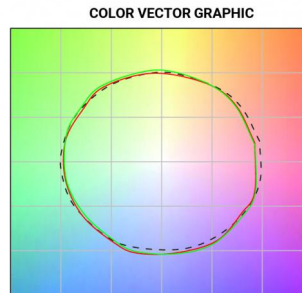
L70 B10 C0 252000h (at Tj 65 Ta 25 )

### UGR

UGR axial	23.1
UGR transversal	22.9
X=4H   Y=8H	S=0.25H
Reflection factor	70/50/20

### OPTICAL

Optique C0/C180	46°
Optique C90/C270	Symmetrical



Distance [m]	Cone diameter [m]	illuminance [lx]
0.5	0.43 0.43	E(0°) 3275 E(C90) 1274 E(C0) 1278
1.0	0.86 0.85	E(0°) 819 E(C90) 318 E(C0) 320
1.5	1.29 1.28	E(0°) 364 E(C90) 142 E(C0) 142
2.0	1.72 1.71	E(0°) 205 E(C90) 80 E(C0) 80
2.5	2.15 2.13	E(0°) 131 E(C90) 51 E(C0) 51
3.0	2.58 2.56	E(0°) 91 E(C90) 35 E(C0) 36

— C0/C180 (Half-peak divergence: 46.2°)  
 — C90/C270 (Half-peak divergence: 46.6°)



Projecteurs | 198-264 V | 1 arrayLED 13 W DC - 15.5 W AC | CRI 90 | Angle optique

minimum

## 82106N85

Single emission projectors for indoor application. The natural white LED light source with a adjustable focus light distribution is composed of 1 arrayed LEDs with CCT of 4000 K and a CRI 90; the source luminous flux is 1660 lm, with a 127.7 lm/W nominal luminous efficacy.

The device body is made of die-cast aluminium en ab - 46100 and features a black finish, processed by means of powder coating. The ingress protection degree is IP20; the total weight is of 0.39 kg.

The total absorbed power is 15.5 W.

The device features protection class II and can be ceiling-mounted.

Compliant with the EN 60598-1 standard and its specific provisions.

### Classe d'efficacité énergétique

Ce produit contient une source lumineuse de classe d'efficacité énergétique E.

### Caractéristiques Techniques de l'éclairage

Light Output Ratio (LOR)	13 %
Flux lumineux (source)	1660 lm
Flux lumineux du luminaire	223 lm
Consumption	15.5 W
Efficacité lumineuse du luminaire	14 lm/W
Température de couleur	4000 K
Standards de Concordance de Couleur	2 Step MacAdam
Indice de rendu chromatique	90 Ra
Colour Rendering Index	60 R9
Black Body Locus	On
Température standard de l'environnement de	-20 / +50°C
Température typique sur le verre	40°C

### LED Life / Failure Ratio

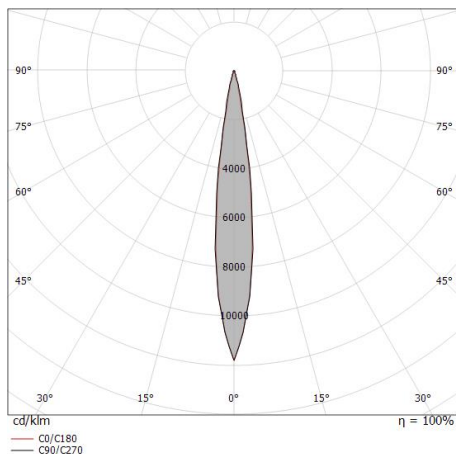
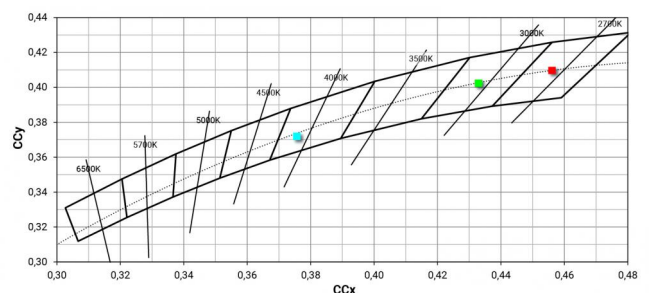
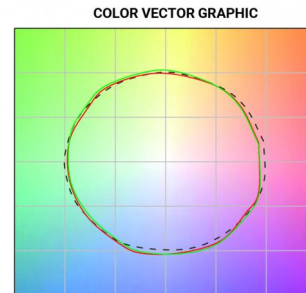
L70 B10 C0 252000h (at Tj 65 Ta 25)

### UGR

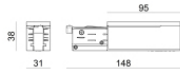
UGR axial	16.9
UGR transversal	16.2
X=4H   Y=8H	S=0.25H
Reflection factor	70/50/20

### OPTICAL

Optique C0/C180	14°
Optique C90/C270	Symmetrical

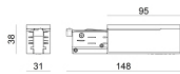


Distance [m]	Cone diameter [m]	Illuminance [lx]
0.5	0.13 0.12	E(0°) 10493 E(C90) 7.2° 5165 E(C0) 7.0° 5157
1.0	0.25 0.25	E(0°) 2623 E(C90) 7.2° 1291 E(C0) 7.0° 1289
1.5	0.38 0.37	E(0°) 1166 E(C90) 7.2° 574 E(C0) 7.0° 573
2.0	0.51 0.49	E(0°) 656 E(C90) 7.2° 323 E(C0) 7.0° 322
2.5	0.63 0.61	E(0°) 420 E(C90) 7.2° 207 E(C0) 7.0° 206
3.0	0.76 0.74	E(0°) 291 E(C90) 7.2° 143 E(C0) 7.0° 143



Source de courant  
 Matériau:PC, couleur:blanc.

**Code**  
81033



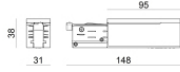
Source de courant  
 Matériau:PC, couleur:blanc.

**Code**  
81036



Source de courant  
 Matériau:PC, couleur:noir.

**Code**  
81037



Source de courant  
 Matériau:PC, couleur:noir.

**Code**  
81034



Bouchon  
 Matériau:PC, couleur:blanc.

**Code**  
80999



Bouchon  
 Matériau:PC, couleur:noir.

**Code**  
81000



Bouchon  
 Matériau:PC, couleur:blanc.

**Code**  
81002



Bouchon  
 Matériau:PC, couleur:noir.

**Code**  
81003



Bouchon  
Matériau:blanc.

**Code**  
81084



Bouchon  
Matériau:noir, couleur:noir.

**Code**  
81085



Rosace  
Matériau:plastique, couleur:blanc.

**Code**  
81012



Rosace  
Matériau:plastique, couleur:noir.

**Code**  
81014



Rosace  
Matériau:plastique, couleur:blanc.

**Code**  
81013



Rosace  
Matériau:plastique, couleur:noir.

**Code**  
81015



Étrier  
L=35mm, H=14mm, D=24mm.  
Matériau:Aluminium, couleur:brillant.

**Finish**  
Anod. Al. **Code**  
81086



Étrier  
L=180mm, H=24mm, D=26mm.  
Matériau:Aluminium, couleur:Aluminium Anodisé, fabrication :Anodisation.

**Finish**  
**Code**  
81024



**Étrier**

L=180mm, H=24mm, D=20mm.

Matériau:Aluminium, couleur:blanc RAL 9010, fabrication :Vernissage.

**Finish**

White

**Code**

81025



**Étrier**

L=180mm, H=24mm, D=20mm.

Matériau:Aluminium, couleur:noir RAL 9005, fabrication :Vernissage.

**Finish**

Black

**Code**

81026



**Étrier**

L=35mm, H=14mm, D=24mm.

Matériau:Aluminium, couleur:blanc, fabrication :Vernissage.

**Finish**

White

**Code**

81087



**Étrier**

L=35mm, H=14mm, D=24mm.

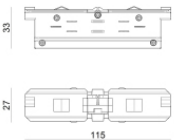
Matériau:Aluminium, couleur:Noir, fabrication :Vernissage.

**Finish**

Black

**Code**

81088



**jonction câbles**

Typologie linear.

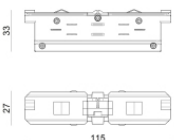
Matériau:PC, couleur:blanc.

**Finish**

White

**Code**

81039



**jonction câbles**

Typologie linear.

Matériau:PC, couleur:noir.

**Finish**

Black

**Code**

81040



**jonction câbles**

Typologie linear.

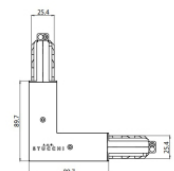
Matériau:PC, couleur:blanc.

**Finish**

White

**Code**

81042



**jonction câbles**

Typologie linear.

Matériau:PC, couleur:blanc.

**Finish**

White

**Code**

81045



		<p>jonction câbles Typologie linear. Matériau:PC, couleur:blanc.</p>	<p><b>Finish</b> White</p>	<p><b>Code</b> 81048</p>
		<p>jonction câbles Typologie flexible curve. Matériau:PC, couleur:blanc.</p>	<p><b>Finish</b> White</p>	<p><b>Code</b> 81066</p>
		<p>jonction câbles Typologie linear. Matériau:PC, couleur:blanc.</p>	<p><b>Finish</b> White</p>	<p><b>Code</b> 81063</p>
		<p>jonction câbles Typologie linear. Matériau:PC, couleur:blanc.</p>	<p><b>Finish</b> White</p>	<p><b>Code</b> 81051</p>
		<p>jonction câbles Typologie linear. Matériau:PC, couleur:blanc.</p>	<p><b>Finish</b> White</p>	<p><b>Code</b> 81054</p>
		<p>jonction câbles Typologie linear. Matériau:PC, couleur:blanc.</p>	<p><b>Finish</b> White</p>	<p><b>Code</b> 81057</p>
		<p>jonction câbles Typologie linear. Matériau:PC, couleur:blanc.</p>	<p><b>Finish</b> White</p>	<p><b>Code</b> 81060</p>
		<p>jonction câbles Typologie linear. Matériau:PC, couleur:noir.</p>	<p><b>Finish</b> Black</p>	<p><b>Code</b> 81043</p>



		<p>jonction câbles Typologie linear. Matériau:PC, couleur:noir.</p>	<p><b>Finish</b> Black</p>	<p><b>Code</b> 81046</p>
		<p>jonction câbles Typologie linear. Matériau:PC, couleur:noir.</p>	<p><b>Finish</b> Black</p>	<p><b>Code</b> 81049</p>
		<p>jonction câbles Typologie flexible curve. Matériau:PC, couleur:noir.</p>	<p><b>Finish</b> Black</p>	<p><b>Code</b> 81067</p>
		<p>jonction câbles Typologie linear. Matériau:PC, couleur:noir.</p>	<p><b>Finish</b> Black</p>	<p><b>Code</b> 81064</p>
		<p>jonction câbles Typologie linear. Matériau:PC, couleur:noir.</p>	<p><b>Finish</b> Black</p>	<p><b>Code</b> 81052</p>
		<p>jonction câbles Typologie linear. Matériau:PC, couleur:noir.</p>	<p><b>Finish</b> Black</p>	<p><b>Code</b> 81055</p>
		<p>jonction câbles Typologie linear. Matériau:PC, couleur:noir.</p>	<p><b>Finish</b> Black</p>	<p><b>Code</b> 81058</p>
		<p>jonction câbles Typologie linear. Matériau:PC, couleur:noir.</p>	<p><b>Finish</b> Black</p>	<p><b>Code</b> 81061</p>





	<p>Suspension Matériau:plastique, couleur:blanc.</p>	<p><b>Code</b> <u>81006</u></p>
	<p>Suspension Matériau:plastique, couleur:blanc.</p>	<p><b>Code</b> <u>81007</u></p>
	<p>Suspension Matériau:plastique, couleur:noir.</p>	<p><b>Code</b> <u>81008</u></p>
	<p>Suspension Matériau:plastique, couleur:noir.</p>	<p><b>Code</b> <u>81009</u></p>
	<p>Suspension Matériau:plastique, couleur:blanc.</p>	<p><b>Code</b> <u>81018</u></p>
	<p>Suspension Matériau:plastique, couleur:noir.</p>	<p><b>Code</b> <u>81019</u></p>
	<p>Suspension Matériau:plastique, couleur:blanc.</p>	<p><b>Code</b> <u>81021</u></p>
	<p>Suspension Matériau:plastique, couleur:noir.</p>	<p><b>Code</b> <u>81022</u></p>



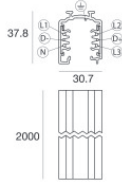
		Cache-fils Matériau:PC, couleur:blanc.	<b>Code</b> <u>81069</u>
		Cache-fils Matériau:PC, couleur:blanc.	<b>Code</b> <u>81072</u>
		Cache-fils Matériau:PC, couleur:blanc.	<b>Code</b> <u>81075</u>
		Cache-fils Matériau:PC, couleur:blanc.	<b>Code</b> <u>81078</u>
		Cache-fils Matériau:PC, couleur:blanc.	<b>Code</b> <u>81081</u>
		Cache-fils Matériau:PC, couleur:noir.	<b>Code</b> <u>81070</u>
		Cache-fils Matériau:PC, couleur:noir.	<b>Code</b> <u>81073</u>
		Cache-fils Matériau:PC, couleur:noir.	<b>Code</b> <u>81076</u>



		<p>Cache-fils Matériau:PC, couleur:noir.</p>	<p><b>Code</b> <u>81079</u></p>
		<p>Cache-fils Matériau:PC, couleur:noir.</p>	<p><b>Code</b> <u>81082</u></p>
		<p>Cache-fils Matériau:blanc.</p>	<p><b>Code</b> <u>83249</u></p>
		<p>Cache-fils Matériau:noir, couleur:noir.</p>	<p><b>Code</b> <u>83250</u></p>
			<p><b>Code</b> <u>81094</u></p>
			<p><b>Code</b> <u>81091</u></p>
			<p><b>Code</b> <u>81095</u></p>
			<p><b>Code</b> <u>81093</u></p>



	Outil	<b>Code</b>	
		81005	
		<p>Rail Longueur: 1000mm; Type rail: Standard. Matériau:Aluminium, couleur:Blanc, fabrication :Vernissage.</p>	<p><b>Finish</b> White</p> <p><b>Code</b> 80990</p>
		<p>Rail Longueur: 2000mm; Type rail: Standard. Matériau:Aluminium, couleur:Blanc, fabrication :Vernissage.</p>	<p><b>Finish</b> White</p> <p><b>Code</b> 80991</p>
		<p>Rail Longueur: 3000mm; Type rail: Standard. Matériau:Aluminium, couleur:Blanc, fabrication :Vernissage.</p>	<p><b>Finish</b> White</p> <p><b>Code</b> 80992</p>
		<p>Rail Longueur: 1000mm; Type rail: Standard. Matériau:Aluminium, couleur:Noir, fabrication :Vernissage.</p>	<p><b>Finish</b> Black</p> <p><b>Code</b> 80993</p>
		<p>Rail Longueur: 2000mm; Type rail: Standard. Matériau:Aluminium, couleur:Noir, fabrication :Vernissage.</p>	<p><b>Finish</b> Black</p> <p><b>Code</b> 80994</p>
		<p>Rail Longueur: 3000mm; Type rail: Standard. Matériau:Aluminium, couleur:Noir, fabrication :Vernissage.</p>	<p><b>Finish</b> Black</p> <p><b>Code</b> 80995</p>
		<p>Rail Longueur: 1000mm; Type rail: Standard. Matériau:Aluminium, couleur:Blanc, fabrication :Vernissage.</p>	<p><b>Finish</b> White</p> <p><b>Code</b> 83336</p>



Rail

Longueur: 2000mm; Type rail: Standard.

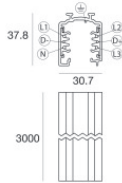
Matériau:Aluminium, couleur:Blanc, fabrication :Vernissage.

**Finish**

White

**Code**

83337



Rail

Longueur: 3000mm; Type rail: Standard.

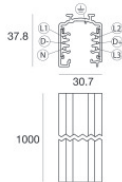
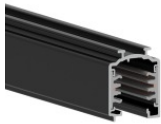
Matériau:Aluminium, couleur:Blanc, fabrication :Vernissage.

**Finish**

White

**Code**

83338



Rail

Longueur: 1000mm; Type rail: Standard.

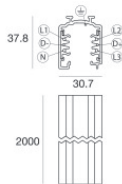
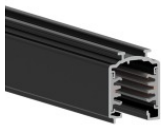
Matériau:Aluminium, couleur:Noir, fabrication :Vernissage.

**Finish**

Black

**Code**

83339



Rail

Longueur: 2000mm; Type rail: Standard.

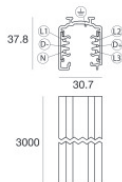
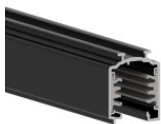
Matériau:Aluminium, couleur:Noir, fabrication :Vernissage.

**Finish**

Black

**Code**

83340



Rail

Longueur: 3000mm; Type rail: Standard.

Matériau:Aluminium, couleur:Noir, fabrication :Vernissage.

**Finish**

Black

**Code**

83341