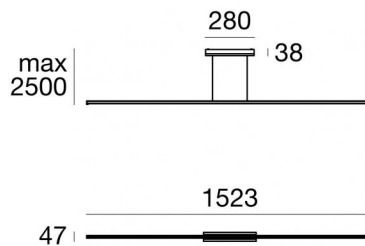
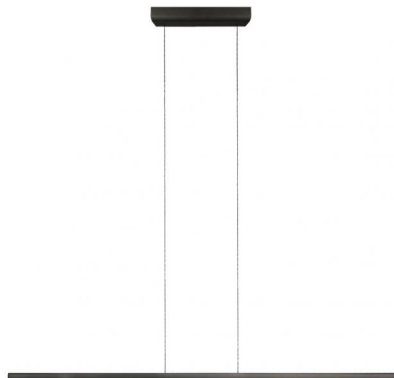


# Straight\_P1



Suspension | 220-240 V  
3 topLED 15 W DC - 18 W AC | CRI 90

8205



## Données techniques

Typologie	Surface
Position d'installation	Plafond
Environnement d'installation	Intérieur
Source lumineuse	LED
Circuit structure	topLED
Optique	Diffus
Light emission direction	downward
Puissance nominale	15 W DC
Pouvoir total	18 W
Flux lumineux (source)	2222 lm
Tension d'entrée nominale	220 - 240 V AC
Plage de tension d'entrée	220 - 240 V AC
Frequency	60 - 50 Hz
Température de couleur / Tone	2700 K
Indice de rendu chromatique	90 Ra
C.C. / V.C.	AC
Classe d'isolation	1
IP	IP20
Essai au fil incandescent	850°
Montage direct sur des surfaces normalement inflammables	Oui
CE	Oui
Driver inclus	Driver
Article à intensité variable	Non
Orientable	Non
Basculement	Non
Piétinable	Non
Carrossable	Non
Câble inclus	Oui
Longueur du câble	2.5 m
Revêtement en résine	Non
Type d'émission lumineuse	Émission simple
Poids net	1.2 Kg
Protection contre les décharges électrostatiques	Non
Protection contre les surtensions	Non

## Finition corps

Matériau	Aluminium
Couleur	Noir
Fabrication	Vernissage

## Finition diffuseur

Matériau	PC
Couleur	opalin

## Finition monture

Matériau	Fer
Couleur	Noir
Fabrication	Vernissage

L'alimentation électrique contenue dans l'appareil est conforme à la norme CEI 61347-2-13 annexe J et peut donc être alimentée par des systèmes d'alimentation centralisés.

# Straight\_P1



Suspension | 220-240 V | 3 topLED 15 W DC - 18 W AC | CRI 90  
8205

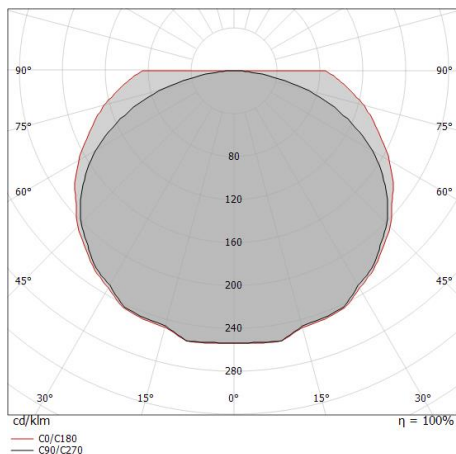
Single emission pendant luminaires for indoor application. The warm white LED light source with a diffused light distribution is composed of 150 topLED LEDs with CCT of 2700 K and a CRI 90; the source luminous flux is 2222 lm, with a 148.1 lm/W nominal luminous efficacy.

The device body is made of aluminium and features a black finish, processed by means of coating; the diffuser is made of PC; the mounting frame is made of iron, with a black finish, processed by means of coating. The ingress protection degree is IP20; the total weight is of 1.2 kg.

The total absorbed power is 18 W. The power supply cable is included and features a 2.5 m length.

The device features protection class I and can be ceiling-mounted.

Compliant with the EN 60598-1 standard and its specific provisions.



Distance [m]	Cone diameter [m]	illuminance [lx]
0.5	2.09 3.51	E(0°) 801 E(C90) 33 E(C0) 8
1.0	4.17 7.02	E(0°) 200 E(C90) 8 E(C0) 2
1.5	6.26 10.53	E(0°) 89 E(C90) 4 E(C0) 1
2.0	8.35 14.04	E(0°) 50 E(C90) 2 E(C0) 1
2.5	10.44 17.55	E(0°) 32 E(C90) 1 E(C0) 0
3.0	12.52 21.06	E(0°) 22 E(C90) 1 E(C0) 0

Distance [m]      Cone diameter [m]      illuminance [lx]

— C0/C180 (Half-peak divergence: 148.2°)  
— C90/C270 (Half-peak divergence: 128.8°)

## Classe d'efficacité énergétique

Ce produit contient 3 sources lumineuses de classe d'efficacité énergétique E.

## Caractéristiques Techniques de l'éclairage

Light Output Ratio (LOR)	35 %
Flux lumineux (source)	2222 lm
Flux lumineux du luminaire	790 lm
Consumption	18 W
Efficacité lumineuse du luminaire	43 lm/W
Température de couleur	2700 K
Standards de Concordance de Couleur	3 Step MacAdam
Indice de rendu chromatique	90 Ra
Température de jonction (appareil)	80

Température standard de l'environnement de 25°C

## LED Life / Failure Ratio

L70 B20 C0 72500h (at Tj 115 Ta 25 )

## UGR

UGR axial	14.7
UGR transversal	11
X=4H   Y=8H	S=0.25H
Reflection factor	70/50/20

## OPTICAL

Optique C90/C270	129°
Optique C0/C180	148°
Light distribution simmetry	Symmetrical 2 assis