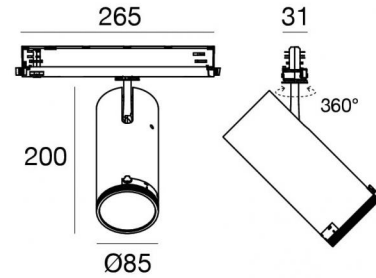


Pound_Focus



Projecteurs | 176-264 V AC /176-280 V DC
1 arrayLED 32.5 W DC - 37 W AC | CRI 90
81992W85



Données techniques	
Typologie	Rail
Position d'installation	Plafond
Environnement d'installation	Intérieur
Source lumineuse	LED
Circuit structure	arrayLED
Optique	Adjustable Focus
Light emission direction	frontal
Puissance nominale	32.5 W DC
Pouvoir total	37 W
Flux lumineux (source)	4801 lm
Tension d'entrée nominale	220 - 240 V AC
Plage de tension d'entrée	176 - 264 V AC
Frequency	50 - 60 Hz
Température de couleur / Tone	3000 K
Indice de rendu chromatique	90 Ra
C.C. / V.C.	AC
Classe d'isolation	2
IP	IP20
Essai au fil incandescent	850°
Montage direct sur des surfaces normalement inflammables	Oui
CE	Oui
Driver inclus	Driver
Article à intensité variable	DALI-2 - PUSH DIM
Orientable	Orientable
angle total (plan vertical)	90 °
angle total (plan horizontal)	360 °
Basculement	Non
Piétinable	Non
Carrossable	Non
Câble inclus	Non
Revêtement en résine	Non
Type d'émission lumineuse	Émission simple
Poids net	0.92 Kg
Protection contre les décharges électrostatiques	Oui
Protection contre les surtensions	2 KV
Technologie optique	Anti - Glare

Finition corps

Matériau	Aluminium moulé sous pression EN AB - 46100
Couleur	Noir
Fabrication	Revêtement en poudre

L'alimentation électrique contenue dans l'appareil est conforme à la norme CEI 61347-2-13 annexe J et peut donc être alimentée par des systèmes d'alimentation centralisés.



Projecteurs | 176-264 V AC /176-280 V DC | 1 arrayLED 32.5 W DC - 37 W AC | CRI 90 |
Angle optique maximal
81992W85

Single emission projectors for indoor application. The warm white LED light source with a adjustable focus light distribution is composed of 1 arrayed LEDs with CCT of 3000 K and a CRI 90; the source luminous flux is 4801 lm, with a 147.7 lm/W nominal luminous efficacy.

The device body is made of die-cast aluminium en ab - 46100 and features a black finish, processed by means of powder coating. The ingress protection degree is IP20; the total weight is of 0.92 kg.

The total absorbed power is 37 W.

The device features protection class II and can be ceiling-mounted.

Compliant with the EN 60598-1 standard and its specific provisions.

Classe d'efficacité énergétique

Ce produit contient une source lumineuse de classe d'efficacité énergétique E.

Caractéristiques Techniques de l'éclairage

Light Output Ratio (LOR)	48 %
Flux lumineux (source)	4801 lm
Flux lumineux du luminaire	2317 lm
Consumption	37 W
Efficacité lumineuse du luminaire	62 lm/W
Température de couleur	3000 K
Standards de Concordance de Couleur	2 Step MacAdam
Indice de rendu chromatique	90 Ra
Colour Rendering Index	60 R9
Black Body Locus	On
Température standard de l'environnement de	-20 / +50°C
Température typique sur le verre	40°C

LED Life / Failure Ratio

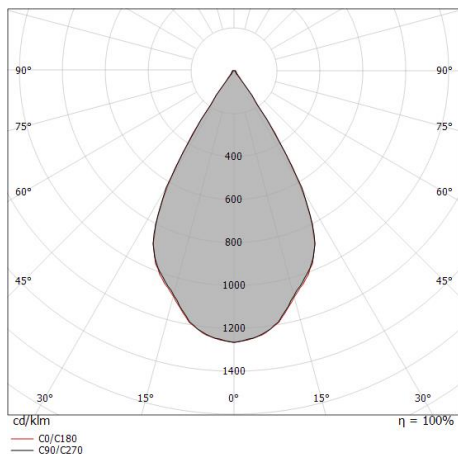
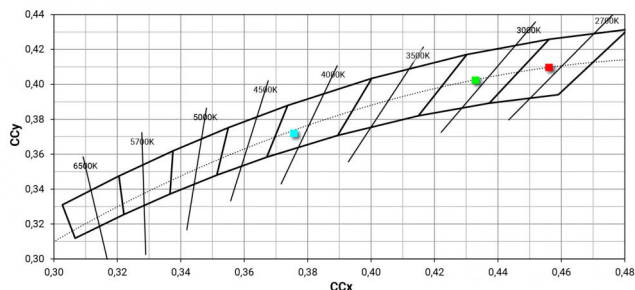
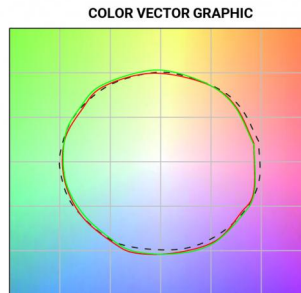
L70 B10 C0 252000h (at Tj 65 Ta 25)

UGR

UGR axial	20.9
UGR transversal	20.8
X=4H Y=8H	S=0.25H
Reflection factor	70/50/20

OPTICAL

Optique C0/C180	59°
Optique C90/C270	Symmetrical



Distance [m]	Cone diameter [m]	illuminance [lx]
0.5	0.58 0.57	E(0°) 11724 E(C90) 29.9° 3833 E(C0) 29.7° 3867
1.0	1.15 1.14	E(0°) 2931 E(C90) 29.9° 958 E(C0) 29.7° 967
1.5	1.73 1.71	E(0°) 1303 E(C90) 29.9° 426 E(C0) 29.7° 430
2.0	2.30 2.28	E(0°) 733 E(C90) 29.9° 240 E(C0) 29.7° 242
2.5	2.88 2.85	E(0°) 469 E(C90) 29.9° 153 E(C0) 29.7° 155
3.0	3.45 3.42	E(0°) 326 E(C90) 29.9° 106 E(C0) 29.7° 107

— C0/C180 (Half-peak divergence: 59.4°)
— C90/C270 (Half-peak divergence: 59.8°)



Projecteurs | 176-264 V AC /176-280 V DC | 1 arrayLED 32.5 W DC - 37 W AC | CRI 90 |

Angle optique minimum

81992W85

Single emission projectors for indoor application. The warm white LED light source with a adjustable focus light distribution is composed of 1 arrayed LEDs with CCT of 3000 K and a CRI 90; the source luminous flux is 4801 lm, with a 147.7 lm/W nominal luminous efficacy.

The device body is made of die-cast aluminium en ab - 46100 and features a black finish, processed by means of powder coating. The ingress protection degree is IP20; the total weight is of 0.92 kg.

The total absorbed power is 37 W.

The device features protection class II and can be ceiling-mounted.

Compliant with the EN 60598-1 standard and its specific provisions.

Classe d'efficacité énergétique

Ce produit contient une source lumineuse de classe d'efficacité énergétique E.

Caractéristiques Techniques de l'éclairage

Light Output Ratio (LOR)	23 %
Flux lumineux (source)	4801 lm
Flux lumineux du luminaire	1112 lm
Consumption	37 W
Efficacité lumineuse du luminaire	30 lm/W
Température de couleur	3000 K
Standards de Concordance de Couleur	2 Step MacAdam
Indice de rendu chromatique	90 Ra
Colour Rendering Index	60 R9
Black Body Locus	On
Température standard de l'environnement de	-20 / +50°C
Température typique sur le verre	40°C

LED Life / Failure Ratio

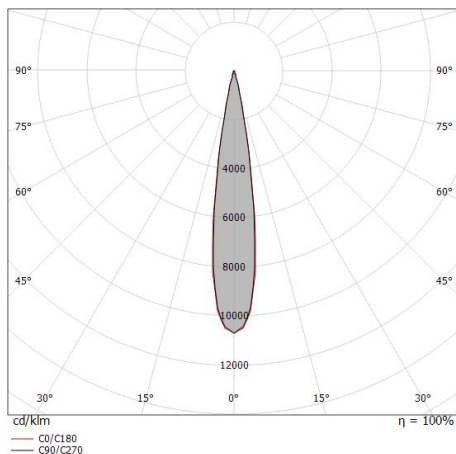
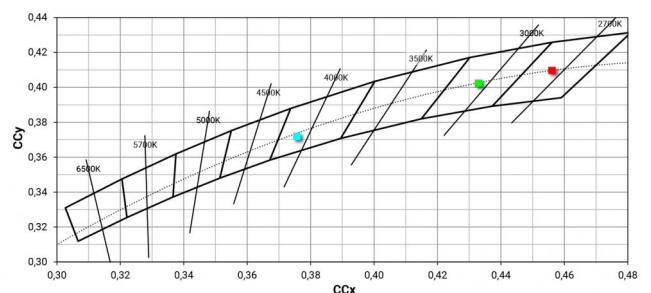
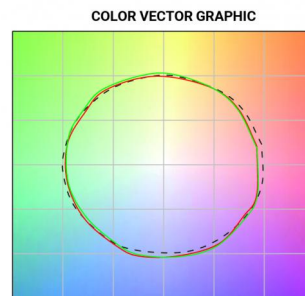
L70 B10 C0 252000h (at Tj 65 Ta 25)

UGR

UGR axial	11.5
UGR transversal	11.6
X=4H Y=8H	S=0.25H
Reflection factor	70/50/20

OPTICAL

Optique C0/C180	16°
Symmetrical	

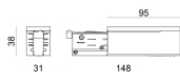


Distance [m]	Cone diameter [m]	illuminance [lx]
0.5	0.15 0.15	E(0°) 47602 E(C90) 23573 E(C0) 23096
1.0	0.29 0.30	E(0°) 11900 E(C90) 8.2° 5893 E(C0) 8.5° 5774
1.5	0.43 0.45	E(0°) 5289 E(C90) 8.2° 2819 E(C0) 8.5° 2566
2.0	0.58 0.60	E(0°) 2975 E(C90) 8.2° 1473 E(C0) 8.5° 1443
2.5	0.72 0.75	E(0°) 1904 E(C90) 8.2° 943 E(C0) 8.5° 924
3.0	0.86 0.90	E(0°) 1322 E(C90) 8.2° 655 E(C0) 8.5° 642



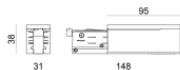
Source de courant
Matériau:PC, couleur:blanc.

Code
81033



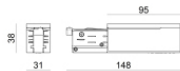
Source de courant
Matériau:PC, couleur:blanc.

Code
81036



Source de courant
Matériau:PC, couleur:noir.

Code
81037



Source de courant
Matériau:PC, couleur:noir.

Code
81034



Bouchon
Matériau:PC, couleur:blanc.

Code
80999



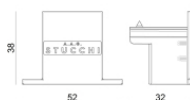
Bouchon
Matériau:PC, couleur:noir.

Code
81000



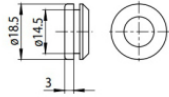
Bouchon
Matériau:PC, couleur:blanc.

Code
81002



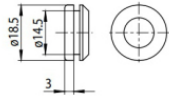
Bouchon
Matériau:PC, couleur:noir.

Code
81003



Bouchon
Matériau:blanc.

Code
81084



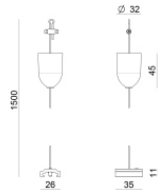
Bouchon
Matériau:noir, couleur:noir.

Code
81085



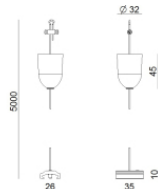
Rosace
Matériau:plastique, couleur:blanc.

Code
81012



Rosace
Matériau:plastique, couleur:noir.

Code
81014



Rosace
Matériau:plastique, couleur:blanc.

Code
81013



Rosace
Matériau:plastique, couleur:noir.

Code
81015



Étrier
L=35mm, H=14mm, D=24mm.
Matériau:Aluminium, couleur:brillant.

Finish
Anod. Al. **Code**
81086



Étrier
L=180mm, H=24mm, D=26mm.
Matériau:Aluminium, couleur:Aluminium Anodisé, fabrication :Anodisation.

Finish
Code
81024



Étrier

L=180mm, H=24mm, D=20mm.

Matériau:Aluminium, couleur:blanc RAL 9010, fabrication :Vernissage.

Finish

White

Code

81025



Étrier

L=180mm, H=24mm, D=20mm.

Matériau:Aluminium, couleur:noir RAL 9005, fabrication :Vernissage.

Finish

Black

Code

81026



Étrier

L=35mm, H=14mm, D=24mm.

Matériau:Aluminium, couleur:blanc, fabrication :Vernissage.

Finish

White

Code

81087



Étrier

L=35mm, H=14mm, D=24mm.

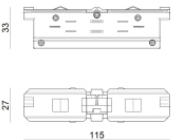
Matériau:Aluminium, couleur:Noir, fabrication :Vernissage.

Finish

Black

Code

81088



jonction câbles

Typologie linear.

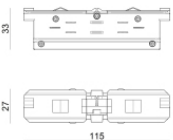
Matériau:PC, couleur:blanc.

Finish

White

Code

81039



jonction câbles

Typologie linear.

Matériau:PC, couleur:noir.

Finish

Black

Code

81040



jonction câbles

Typologie linear.

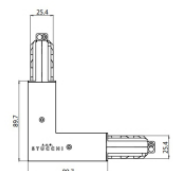
Matériau:PC, couleur:blanc.

Finish

White

Code

81042



jonction câbles

Typologie linear.

Matériau:PC, couleur:blanc.

Finish

White

Code

81045



		<p>jonction câbles Typologie linear. Matériau:PC, couleur:blanc.</p>	<p>Finish White</p>	<p>Code 81048</p>
		<p>jonction câbles Typologie flexible curve. Matériau:PC, couleur:blanc.</p>	<p>Finish White</p>	<p>Code 81066</p>
		<p>jonction câbles Typologie linear. Matériau:PC, couleur:blanc.</p>	<p>Finish White</p>	<p>Code 81063</p>
		<p>jonction câbles Typologie linear. Matériau:PC, couleur:blanc.</p>	<p>Finish White</p>	<p>Code 81051</p>
		<p>jonction câbles Typologie linear. Matériau:PC, couleur:blanc.</p>	<p>Finish White</p>	<p>Code 81054</p>
		<p>jonction câbles Typologie linear. Matériau:PC, couleur:blanc.</p>	<p>Finish White</p>	<p>Code 81057</p>
		<p>jonction câbles Typologie linear. Matériau:PC, couleur:blanc.</p>	<p>Finish White</p>	<p>Code 81060</p>
		<p>jonction câbles Typologie linear. Matériau:PC, couleur:noir.</p>	<p>Finish Black</p>	<p>Code 81043</p>



		<p>jonction câbles Typologie linear. Matériau:PC, couleur:noir.</p>	<p>Finish Black</p>	<p>Code 81046</p>
		<p>jonction câbles Typologie linear. Matériau:PC, couleur:noir.</p>	<p>Finish Black</p>	<p>Code 81049</p>
		<p>jonction câbles Typologie flexible curve. Matériau:PC, couleur:noir.</p>	<p>Finish Black</p>	<p>Code 81067</p>
		<p>jonction câbles Typologie linear. Matériau:PC, couleur:noir.</p>	<p>Finish Black</p>	<p>Code 81064</p>
		<p>jonction câbles Typologie linear. Matériau:PC, couleur:noir.</p>	<p>Finish Black</p>	<p>Code 81052</p>
		<p>jonction câbles Typologie linear. Matériau:PC, couleur:noir.</p>	<p>Finish Black</p>	<p>Code 81055</p>
		<p>jonction câbles Typologie linear. Matériau:PC, couleur:noir.</p>	<p>Finish Black</p>	<p>Code 81058</p>
		<p>jonction câbles Typologie linear. Matériau:PC, couleur:noir.</p>	<p>Finish Black</p>	<p>Code 81061</p>



	<p>Suspension Matériau:plastique, couleur:blanc.</p>	<p>Code <u>81006</u></p>
	<p>Suspension Matériau:plastique, couleur:blanc.</p>	<p>Code <u>81007</u></p>
	<p>Suspension Matériau:plastique, couleur:noir.</p>	<p>Code <u>81008</u></p>
	<p>Suspension Matériau:plastique, couleur:noir.</p>	<p>Code <u>81009</u></p>
	<p>Suspension Matériau:plastique, couleur:blanc.</p>	<p>Code <u>81018</u></p>
	<p>Suspension Matériau:plastique, couleur:noir.</p>	<p>Code <u>81019</u></p>
	<p>Suspension Matériau:plastique, couleur:blanc.</p>	<p>Code <u>81021</u></p>
	<p>Suspension Matériau:plastique, couleur:noir.</p>	<p>Code <u>81022</u></p>



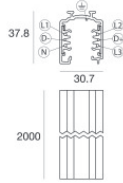
		Cache-fils Matériau:PC, couleur:blanc.	Code <u>81069</u>
		Cache-fils Matériau:PC, couleur:blanc.	Code <u>81072</u>
		Cache-fils Matériau:PC, couleur:blanc.	Code <u>81075</u>
		Cache-fils Matériau:PC, couleur:blanc.	Code <u>81078</u>
		Cache-fils Matériau:PC, couleur:blanc.	Code <u>81081</u>
		Cache-fils Matériau:PC, couleur:noir.	Code <u>81070</u>
		Cache-fils Matériau:PC, couleur:noir.	Code <u>81073</u>
		Cache-fils Matériau:PC, couleur:noir.	Code <u>81076</u>



		<p>Cache-fils Matériau:PC, couleur:noir.</p>	<p>Code <u>81079</u></p>
		<p>Cache-fils Matériau:PC, couleur:noir.</p>	<p>Code <u>81082</u></p>
		<p>Cache-fils Matériau:blanc.</p>	<p>Code <u>83249</u></p>
		<p>Cache-fils Matériau:noir, couleur:noir.</p>	<p>Code <u>83250</u></p>
			<p>Code <u>81094</u></p>
			<p>Code <u>81091</u></p>
			<p>Code <u>81095</u></p>
			<p>Code <u>81093</u></p>

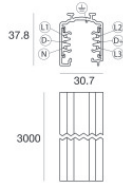


	<p>Outil</p>	<p>Code 81005</p>
 	<p>Rail Longueur: 1000mm; Type rail: Standard. Matériau:Aluminium, couleur:Blanc, fabrication :Vernissage.</p>	<p>Finish White Code 80990</p>
 	<p>Rail Longueur: 2000mm; Type rail: Standard. Matériau:Aluminium, couleur:Blanc, fabrication :Vernissage.</p>	<p>Finish White Code 80991</p>
 	<p>Rail Longueur: 3000mm; Type rail: Standard. Matériau:Aluminium, couleur:Blanc, fabrication :Vernissage.</p>	<p>Finish White Code 80992</p>
 	<p>Rail Longueur: 1000mm; Type rail: Standard. Matériau:Aluminium, couleur:Noir, fabrication :Vernissage.</p>	<p>Finish Black Code 80993</p>
 	<p>Rail Longueur: 2000mm; Type rail: Standard. Matériau:Aluminium, couleur:Noir, fabrication :Vernissage.</p>	<p>Finish Black Code 80994</p>
 	<p>Rail Longueur: 3000mm; Type rail: Standard. Matériau:Aluminium, couleur:Noir, fabrication :Vernissage.</p>	<p>Finish Black Code 80995</p>
 	<p>Rail Longueur: 1000mm; Type rail: Standard. Matériau:Aluminium, couleur:Blanc, fabrication :Vernissage.</p>	<p>Finish White Code 83336</p>



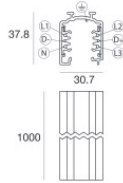
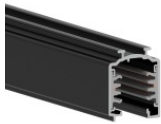
Rail
Longueur: 2000mm; Type rail: Standard.
Matériau:Aluminium, couleur:Blanc, fabrication :Vernissage.

Finish	Code
White	83337



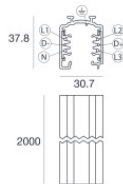
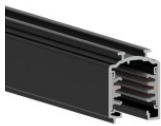
Rail
Longueur: 3000mm; Type rail: Standard.
Matériau:Aluminium, couleur:Blanc, fabrication :Vernissage.

Finish	Code
White	83338



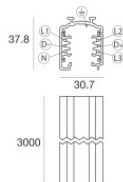
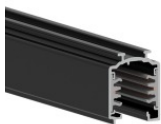
Rail
Longueur: 1000mm; Type rail: Standard.
Matériau:Aluminium, couleur:Noir, fabrication :Vernissage.

Finish	Code
Black	83339



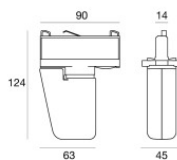
Rail
Longueur: 2000mm; Type rail: Standard.
Matériau:Aluminium, couleur:Noir, fabrication :Vernissage.

Finish	Code
Black	83340



Rail
Longueur: 3000mm; Type rail: Standard.
Matériau:Aluminium, couleur:Noir, fabrication :Vernissage.

Finish	Code
Black	83341



Accessoire électronique - Contrôleur TWIL-DALI pour appareils avec protocole DALI installés sur rail triphasé.
position d'installation: plafond L=90mm, H=124mm, D=45mm.
Matériau:Plastique ABS, couleur:noir.

Code
C-E700008