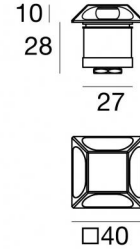


Alcor_Q4 316



Uplights | 1 x powerLED 1.5 W DC 500 mA | CRI 80
81751W18



Données techniques

Typologie	Semi-encastré - -
Position d'installation	Sol
Environnement d'installation	Extérieur
Source lumineuse	LED
Circuit structure	powerLED
Optique	Radial Multidirectional emission
Light emission direction	external
Puissance nominale	1.5 W DC
Flux lumineux (source)	213 lm
Plage de tension d'entrée	500mA
Température de couleur / Tone	3000 K
Indice de rendu chromatique	80 Ra
C.C. / V.C.	CC
Classe d'isolation	3
IP	IP67
IK	IK10
Essai au fil incandescent	850°
Montage direct sur des surfaces normalement inflammables	Oui
CE	Oui
Driver inclus	Non
Article à intensité variable	DALI - 1-10V
Orientable	Non
Basculement	Non
Piétinable	Oui
Carrossable	2000 Kg
Câble inclus	Oui
Longueur du câble	1 m
Revêtement en résine	Oui
Type d'émission lumineuse	Émission multiple
Poids net	0.158 Kg
Protection contre les décharges électrostatiques	Non
Protection contre les surtensions	Non
Caractéristiques technologiques du produit	TVS

Finition corps

Matériau	Acier AISI 316L
Couleur	acier
Fabrication	Brossage

Électronique

	89423 On/Off Driver 198~264V AC / 176~275V DC (2 - 3 art.)
--	---

	89422 On/Off Driver 198~264V AC / 176~275V DC (1 - 2 art.)
--	---

	C-E200007 On/Off Driver 198~264V AC / 180~275V DC (3 - 6 art.)
--	---

Cables Electrification

Cable connector	No
-----------------	----



Uplights | 1 x powerLED 1.5 W DC 500 mA | CRI 80
81751W18

Multiple emission uplights for outdoor application. The warm white LED light source with a radial multidirectional emission light distribution is composed of 1 powerLED LEDs with CCT of 3000 K and a CRI 80; the source luminous flux is 213 lm, with a 142.0 lm/W nominal luminous efficacy.

The device body is made of aisi 316l steel and features a steel finish, processed by means of brushing. The ingress protection degree is IP67; the total weight is of 0.158 kg. The power supply driver is not provided and is to be ordered separately.

The total absorbed power is 1.5 W. The power supply cable is included and features a 1 m length.

The device features protection class III and can be floor-mounted with an outer casing, code 84918(for concrete or masonry).

Compliant with the EN 60598-1 standard and its specific provisions.

Classe d'efficacité énergétique

Ce produit contient une source lumineuse de classe d'efficacité énergétique D.

Caractéristiques Techniques de l'éclairage

Light Output Ratio (LOR)	39 %
Flux lumineux (source)	213 lm
Flux lumineux du luminaire	85 lm
Consumption	1,5 W
Efficacité lumineuse du luminaire	85 lm/W
Température de couleur	3000 K
Standards de Concordance de Couleur	1.5 Step
Indice de rendu chromatique	80 Ra

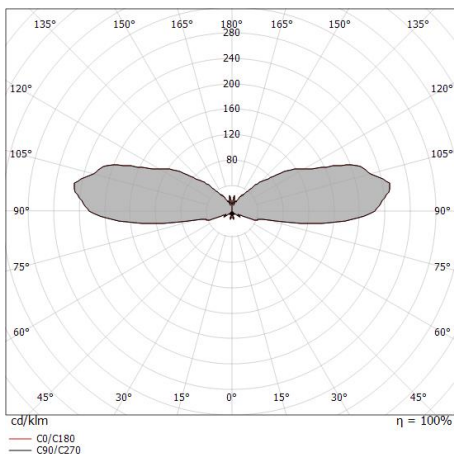
Température standard de l'environnement de	-20 / +50°C
Température typique sur le verre	40°C

LED Life / Failure Ratio

L70 B10 C0 361980h (at Tj 60 Ta 25)

OPTICAL

Optique C0/C180	180°
Light distribution symmetry	Symmetrical





Alcor_Q4 316 | Step Lights | Accessories
81751W18



Boîtier d'encastrement

position d'installation: sol; type installation: maçonnerie L=87mm, H=60mm, D=60mm.

Matériau:Plastique ABS, couleur:noir.

Code

84918