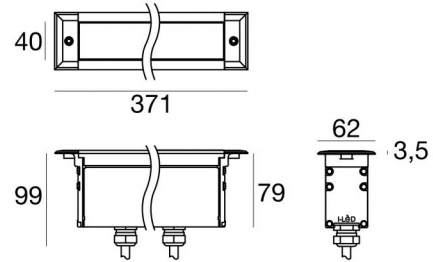


# Archiline\_A Anti-glare



Éléments linéaires

220-240 V | 11 x powerLEDs 11.2 W DC - 15.5 W AC | CRI 80  
81607M60



Données techniques	
Typologie	Frame
Position d'installation	Mur - Sol
Environnement d'installation	Extérieur
Source lumineuse	LED
Circuit structure	powerLEDs
Optique	Medium Wide Flood
Light emission direction	upward
Puissance nominale	11.2 W DC
Pouvoir total	15.5 W
Flux lumineux (source)	1716 lm
Tension d'entrée nominale	220 - 240 V AC
Plage de tension d'entrée	220 - 240 V AC
Frequency	50 - 60 Hz
Température de couleur / Tone	2700 K
Indice de rendu chromatique	80 Ra
C.C. / V.C.	AC
Classe d'isolation	1
IP	IP67
IK	IK10
Essai au fil incandescent	850°
Montage direct sur des surfaces normalement inflammables	Oui
CE	Oui
Driver inclus	Driver
Article à intensité variable	DALI
Orientable	Non
Basculement	Non
Piétinable	Oui
Carrossable	Non
Câble inclus	Oui
Longueur du câble	0.2 m
Revêtement en résine	Non
Type d'émission lumineuse	Émission simple
Poids net	1.5 Kg
Protection contre les décharges électrostatiques	4 KV
Protection contre les surtensions	6 KV
Technologie optique	Dark light
Caractéristiques technologiques du produit	Acquastop - TVS

## Finition corps

Matériau	Aluminium 6060
Couleur	Aluminium Anodisé
Fabrication	Anodisation 20 µm

## Finition diffuseur

Matériau	Verre extra clair - trempé
Couleur	transparent
Fabrication	Séigraphie

## Cables Electrification+signal

Cable connector	Female Plug 5 pin
IP (locked condition)	68
Cable connector	Male Plug 5 Pin



Éléments linéaires | 220-240 V | 11 x powerLEDs 11.2 W DC - 15.5 W AC | CRI 80  
**81607M60**

Single emission lines for outdoor application. The super warm white LED light source with a medium wide flood light distribution is composed of 11 powerLEDs with CCT of 2700 K and a CRI 80; the source luminous flux is 1716 lm, with a 153.2 lm/W nominal luminous efficacy.

The device body is made of aluminium 6060 and features a anodised aluminum finish, processed by means of 20 µm anodizing; the diffuser is made of extra clear glass - tempered with a silk-screening treatment. The ingress protection degree is IP67; the total weight is of 1.5 kg.

The total absorbed power is 15.5 W. The power supply cable is included and features a 0.2 m length.

The device features protection class I and can be wall lights or floor-mounted with an outer casing, code 98671 (for concrete or masonry).

Compliant with the EN 60598-1 standard and its specific provisions.

### Classe d'efficacité énergétique

Ce produit contient une source lumineuse de classe d'efficacité énergétique D.

### Caractéristiques Techniques de l'éclairage

Light Output Ratio (LOR)	60 %
Flux lumineux (source)	1716 lm
Flux lumineux du luminaire	1040 lm
Consumption	15.5 W
Efficacité lumineuse du luminaire	67 lm/W
Température de couleur	2700 K
Standards de Concordance de Couleur	1.5 Step
Indice de rendu chromatique	80 Ra

Température standard de l'environnement de	-20 / +50°C
Température typique sur le verre	40°C

### LED Life / Failure Ratio

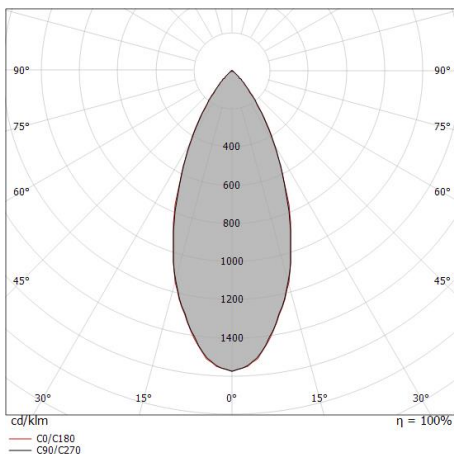
L70 B10 C0 361980h (at Tj 60 Ta 25 )

### UGR

UGR transversal	24
UGR axial	24.1
X=4H   Y=8H	S=0.25H
Reflection factor	70/50/20

### OPTICAL

Optique C0/C180	44°
Light distribution simmetry	Symmetrical



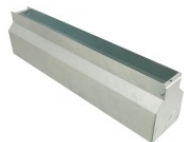
Distance [m]	Cone diameter [m]	illuminance [lx]
0.5	0.40 0.41	E(0°) 6545 E(C90) 2623 E(C0) 2599
1.0	0.81 0.83	E(0°) 1636 E(C90) 656 E(C0) 650
1.5	1.21 1.24	E(0°) 727 E(C90) 291 E(C0) 289
2.0	1.62 1.66	E(0°) 409 E(C90) 164 E(C0) 162
2.5	2.02 2.07	E(0°) 262 E(C90) 105 E(C0) 104
3.0	2.42 2.49	E(0°) 182 E(C90) 73 E(C0) 72

— C0/C180 (Half-peak divergence: 45.0°)  
 — C90/C270 (Half-peak divergence: 44.0°)

# Archiline\_A Anti-glare



Archiline\_A Anti-glare | Lines | Accessories  
**81607M60**



Boîtier d'encastrement

position d'installation: mur, sol; type installation: maçonnerie L=356mm, H=138.3mm, D=100.2mm.

Matériau:Fer, couleur:zinc, fabrication :Zingage.

Finish

Grey

Code

98671



Câble et connecteur

Longueur 5000 mm.

Code

99822



Câble et connecteur

Longueur 1000 mm.

Code

99823



Câble et connecteur

Longueur 5000 mm.

Code

99824



Câble et connecteur

Longueur 10000 mm.

Code

99825



Câble et connecteur

Longueur 1000 mm.

Code

99826