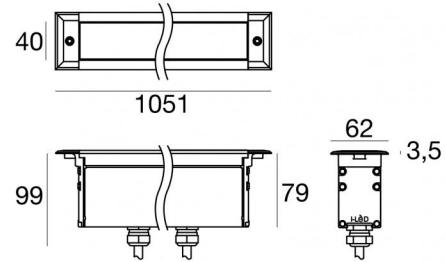




Éléments linéaires
x powerLED 0 W DC - 41 W AC | CRI 80
81605N25



Données techniques	
Typologie	Frame
Position d'installation	Mur - Sol
Environnement d'installation	Extérieur
Source lumineuse	LED
Circuit structure	powerLED
Optique	Elliptical
Light emission direction	upward
Puissance nominale	0 W DC
Pouvoir total	41 W
Tension d'entrée nominale	220 - 240 V AC
Plage de tension d'entrée	220 - 240 V AC
Température de couleur / Tone	4000 K
Indice de rendu chromatique	80 Ra
C.C. / V.C.	AC
Classe d'isolation	1
IP	IP67
IK	IK10
Essai au fil incandescent	850°
Montage direct sur des surfaces normalement inflammables	Oui
CE	Oui
Driver inclus	Driver
Article à intensité variable	DALI
Orientable	Non
Basculement	Non
Piétinable	Oui
Carrossable	Non
Câble inclus	Oui
Longueur du câble	0.2 m
Revêtement en résine	Non
Type d'émission lumineuse	Émission simple
Poids net	4.8 Kg
Protection contre les décharges électrostatiques	4 KV
Protection contre les surtensions	5 KV
Caractéristiques technologiques du produit	Acquastop - TVS

Finition corps

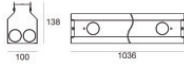
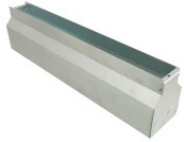
Matériau	Aluminium 6060
Couleur	Aluminium Anodisé
Fabrication	Anodisation 20 µm

Finition diffuseur

Matériau	Verre extra clair - trempé
Couleur	transparent
Fabrication	Séigraphie

Cables Electrification+signal

Cable connector	Female Socket 5 Pin
IP (locked condition)	68
Cable connector	Male Plug 5 Pin



Boîtier d'encastrement
position d'installation: mur, sol; type installation: maçonnerie L=1036mm, H=138.3mm,
D=100.2mm.
Matériau:Fer, couleur:zinc, fabrication :Zingage.

Finish	Code
Grey	98673



Câble et connecteur
Longueur 5000 mm.

Code
99822



Câble et connecteur
Longueur 1000 mm.

Code
99823



Câble et connecteur
Longueur 5000 mm.

Code
99824



Câble et connecteur
Longueur 10000 mm.

Code
99825



Câble et connecteur
Longueur 1000 mm.

Code
99826