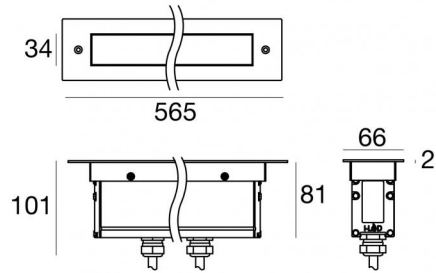


# Archiline\_I Anti-glare



Éléments linéaires

220-240 V | 18 x powerLEDs 18.3 W DC - 20.5 W AC | CRI 80  
81601M25



| Données techniques                                       |                 |
|--|-----------------|
| Typologie  | Frame           |
| Position d'installation                                  | Mur - Sol       |
| Environnement d'installation                             | Extérieur       |
| Source lumineuse   | LED             |
| Circuit structure  | powerLEDs       |
| Optique  | Elliptical      |
| Light emission direction                                 | upward          |
| Puissance nominale                                       | 18.3 W DC       |
| Pouvoir total  | 20.5 W          |
| Flux lumineux (source)                                   | 2808 lm         |
| Tension d'entrée nominale                                | 220 - 240 V AC  |
| Plage de tension d'entrée                                | 220 - 240 V AC  |
| Frequency  | 50 - 60 Hz      |
| Température de couleur / Tone                            | 2700 K          |
| Indice de rendu chromatique                              | 80 Ra           |
| C.C. / V.C.  | AC              |
| Classe d'isolation                                       | 1               |
| IP   | IP67            |
| IK   | IK10            |
| Essai au fil incandescent                                | 850°            |
| Montage direct sur des surfaces normalement inflammables | Oui             |
| CE   | Oui             |
| Driver inclus  | Driver          |
| Article à intensité variable                             | DALI            |
| Orientable   | Non             |
| Basculement  | Non             |
| Piétinable   | Oui             |
| Carrossable  | Non             |
| Câble inclus   | Oui             |
| Longueur du câble  | 0.2 m           |
| Revêtement en résine                                     | Non             |
| Type d'émission lumineuse                                | Émission simple |
| Poids net  | 2.8 Kg          |
| Protection contre les décharges électrostatiques         | 4 KV            |
| Protection contre les surtensions                        | 6 KV            |
| Technologie optique                                      | Dark light      |
| Caractéristiques technologiques du produit               | Acquastop - TVS |

## Finition corps

|             |                   |
|-------------|-------------------|
| Matériau    | Aluminium 6060    |
| Couleur     | Noir anodisé      |
| Fabrication | Anodisation 15 µm |

## Finition diffuseur

|             |                            |
|-------------|----------------------------|
| Matériau    | Verre extra clair - trempé |
| Couleur     | transparent                |
| Fabrication | Séigraphie                 |

## Finition bride

|             |                |
|-------------|----------------|
| Matériau    | Acier AISI 316 |
| Couleur     | acier          |
| Fabrication | Brossage       |

## Cables Electrification+signal

|                       |                     |
|-----------------------|---------------------|
| IP (locked condition) | 68                  |
| Cable connector       | Female Socket 5 Pin |
| Cable connector       | Male Plug 5 Pin     |



Éléments linéaires | 220-240 V | 18 x powerLEDs 18.3 W DC - 20.5 W AC | CRI 80  
**81601M25**

Single emission lines for outdoor application. The super warm white LED light source with a elliptical light distribution is composed of 18 powered LEDs with CCT of 2700 K and a CRI 80; the source luminous flux is 2808 lm, with a 153.4 lm/W nominal luminous efficacy.

The device body is made of aluminium 6060 and features a anodised black finish, processed by means of 15 µm anodizing; the diffuser is made of extra clear glass - tempered with a silk-screening treatment. The ingress protection degree is IP67; the total weight is of 2.8 kg.

The total absorbed power is 20.5 W. The power supply cable is included and features a 0.2 m length.

The device features protection class I and can be wall lights or floor-mounted with an outer casing, code 98672(for concrete or masonry).

Compliant with the EN 60598-1 standard and its specific provisions.

### Classe d'efficacité énergétique

Ce produit contient 2 sources lumineuses de classe d'efficacité énergétique D.

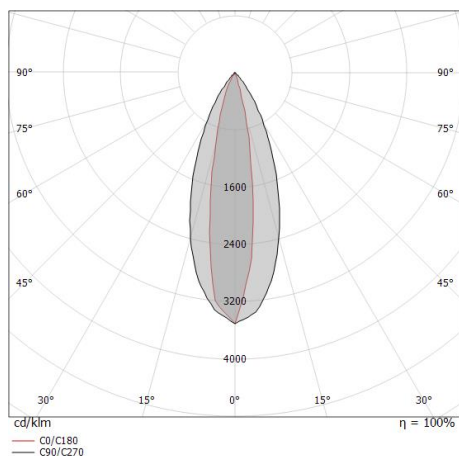
### Caractéristiques Techniques de l'éclairage

|                                     |          |
|-------------------------------------|----------|
| Light Output Ratio (LOR)            | 46 %     |
| Flux lumineux (source)              | 2808 lm  |
| Flux lumineux du luminaire          | 1311 lm  |
| Consumption                         | 20.5 W   |
| Efficacité lumineuse du luminaire   | 63 lm/W  |
| Température de couleur              | 2700 K   |
| Standards de Concordance de Couleur | 1.5 Step |
| Indice de rendu chromatique         | 80 Ra    |

|  |             |
|--|-------------|
| Température standard de l'environnement de | -20 / +50°C |
| Température typique sur le verre           | 40°C        |

### LED Life / Failure Ratio

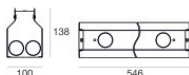
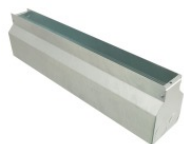
L70 B10 C0 361980h (at Tj 60 Ta 25 )



# Archiline\_I Anti-glare



Archiline\_I Anti-glare | Lines | Accessories  
**81601M25**



Boîtier d'encastrement

position d'installation: mur, sol; type installation: maçonnerie L=546mm, H=138.3mm, D=100.2mm.

Matériau:Fer, couleur:zinc, fabrication :Zingage.

Finish

Grey

Code

98672



Câble et connecteur

Longueur 5000 mm.

Code

99822



Câble et connecteur

Longueur 1000 mm.

Code

99823



Câble et connecteur

Longueur 5000 mm.

Code

99824



Câble et connecteur

Longueur 10000 mm.

Code

99825



Câble et connecteur

Longueur 1000 mm.

Code

99826