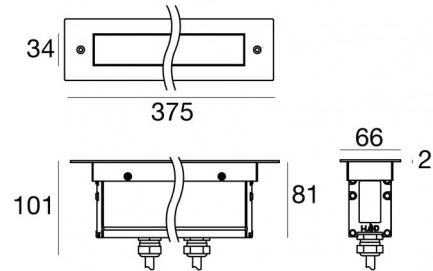




Éléments linéaires

220-240 V | 6 x powerLED 12.2 W DC - 13.5 W AC | CRI 80
81597M25



Données techniques	
Typologie	Frame
Position d'installation	Mur - Sol
Environnement d'installation	Extérieur
Source lumineuse	LED
Circuit structure	powerLED
Optique	Elliptical
Light emission direction	upward
Puissance nominale	12.2 W DC
Pouvoir total	13.5 W
Flux lumineux (source)	1692 lm
Tension d'entrée nominale	220 - 240 V AC
Plage de tension d'entrée	220 - 240 V AC
Frequency	50 - 60 Hz
Température de couleur / Tone	2700 K
Indice de rendu chromatique	80 Ra
C.C. / V.C.	AC
Classe d'isolation	1
IP	IP67
IK	IK10
Essai au fil incandescent	850°
Montage direct sur des surfaces normalement inflammables	Oui
CE	Oui
Driver inclus	Driver
Article à intensité variable	DALI
Orientable	Non
Basculement	Non
Piétinable	Oui
Carrossable	Non
Câble inclus	Oui
Longueur du câble	0.2 m
Revêtement en résine	Non
Type d'émission lumineuse	Émission simple
Poids net	1.5 Kg
Protection contre les décharges électrostatiques	4 KV
Protection contre les surtensions	6 KV
Caractéristiques technologiques du produit	Acquastop - TVS

Finition corps

Matériau	Aluminium 6060
Couleur	Noir anodisé
Fabrication	Anodisation 15 ?m

Finition diffuseur

Matériau	Verre extra clair - trempé
Couleur	transparent
Fabrication	Séigraphie

Finition bride

Matériau	Acier AISI 316
Couleur	acier
Fabrication	Brossage

Cables Electrification+signal

IP (locked condition)	68
Cable connector	Male Plug 5 Pin
Cable connector	Female Socket 5 Pin



Éléments linéaires | 220-240 V | 6 x powerLED 12.2 W DC - 13.5 W AC | CRI 80
81597M25

Single emission lines for outdoor application. The super warm white LED light source with a elliptical light distribution is composed of 6 powered LEDs with CCT of 2700 K and a CRI 80; the source luminous flux is 1692 lm, with a 138.7 lm/W nominal luminous efficacy.

The device body is made of aluminium 6060 and features a anodised black finish, processed by means of 15 µm anodizing; the diffuser is made of extra clear glass - tempered with a silk-screening treatment. The ingress protection degree is IP67; the total weight is of 1.5 kg.

The total absorbed power is 13.5 W. The power supply cable is included and features a 0.2 m length.

The device features protection class I and can be wall lights or floor-mounted with an outer casing, code 98671 (for concrete or masonry).

Compliant with the EN 60598-1 standard and its specific provisions.

Classe d'efficacité énergétique

Ce produit contient une source lumineuse de classe d'efficacité énergétique D.

Caractéristiques Techniques de l'éclairage

Light Output Ratio (LOR)	56 %
Flux lumineux (source)	1692 lm
Flux lumineux du luminaire	950 lm
Consumption	13.5 W
Efficacité lumineuse du luminaire	70 lm/W
Température de couleur	2700 K
Standards de Concordance de Couleur	1.5 Step
Indice de rendu chromatique	80 Ra

Température standard de l'environnement de	-20 / +50°C
Température typique sur le verre	40°C

LED Life / Failure Ratio

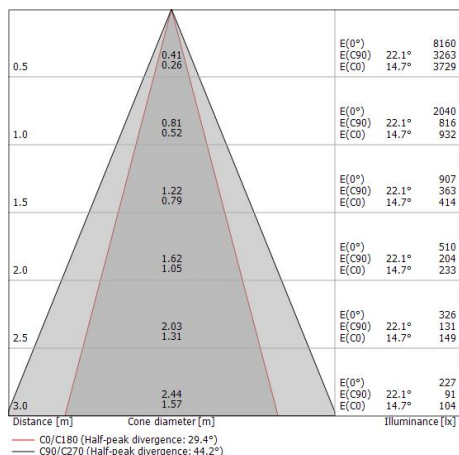
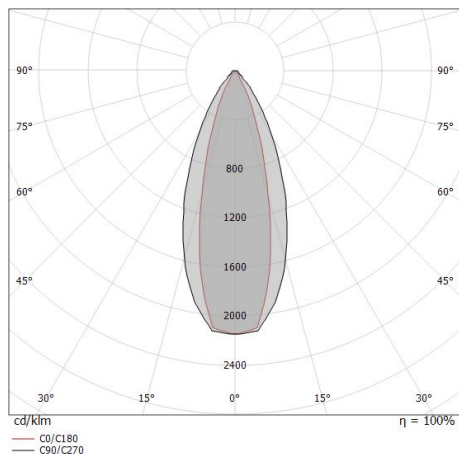
L70 B10 C0 361980h (at Tj 60 Ta 25)

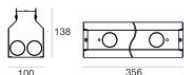
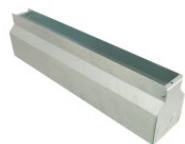
UGR

UGR axial	18.7
UGR transversal	6.9
X=4H Y=8H	S=0.25H
Reflection factor	70/50/20

OPTICAL

Optique C90/C270	44°
Optique C0/C180	29°
Light distribution simmetry	Symmetrical 2 assis





Boîtier d'encastrement

position d'installation: mur, sol; type installation: maçonnerie L=356mm, H=138.3mm, D=100.2mm.

Matériau:Fer, couleur:zinc, fabrication :Zingage.

Finish

Grey

Code

98671



Câble et connecteur

Longueur 5000 mm.

Code

99822



Câble et connecteur

Longueur 1000 mm.

Code

99823



Câble et connecteur

Longueur 5000 mm.

Code

99824



Câble et connecteur

Longueur 10000 mm.

Code

99825



Câble et connecteur

Longueur 1000 mm.

Code

99826