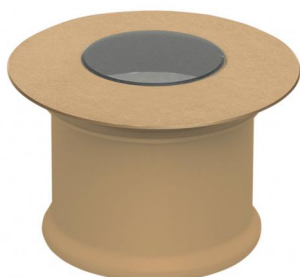


# Beret\_X Anti-glaring



Uplights | 1 x powerLED 1 W DC 350 mA | CRI 80  
81471N60



## Données techniques

Typologie	Frame
Position d'installation	Sol
Environnement d'installation	Extérieur
Source lumineuse	LED
Circuit structure	powerLED
Optique	Wide Flood
Light emission direction	upward
Puissance nominale	1 W DC
Flux lumineux (source)	165 lm
Plage de tension d'entrée	350mA
Température de couleur / Tone	4000 K
Indice de rendu chromatique	80 Ra
C.C. / V.C.	CC
Classe d'isolation	3
IP	IP66
IK	IK08
Essai au fil incandescent	850°
Montage direct sur des surfaces normalement inflammables	Oui
CE	Oui
Driver inclus	Non
Article à intensité variable	DALI - 1-10V
Orientable	Non
Basculement	Non
Piétinable	Oui
Carrossable	Non
Câble inclus	Oui
Longueur du câble	1 m
Revêtement en résine	Oui
Type d'émission lumineuse	Émission simple
Poids net	0.062 Kg
Protection contre les décharges électrostatiques	Non
Protection contre les surtensions	Non
Technologie optique	Anti - Glare
Caractéristiques technologiques du produit	TVS

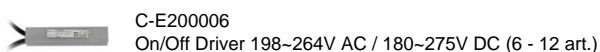
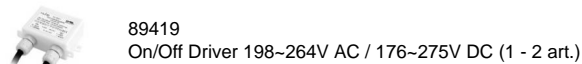
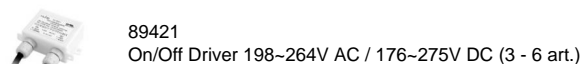
## Finition corps

Matériau	Laiton OT58
Couleur	Laiton brut

## Finition diffuseur

Matériau	Verre extra clair - trempé
Couleur	transparent
Fabrication	Séigraphie

## Électronique



## Cables Electrification

Cable connector	No
-----------------	----

# Beret\_X Anti-glaring



Uplights | 1 x powerLED 1 W DC 350 mA | CRI 80  
**81471N60**

Single emission uplights for outdoor application. The natural white LED light source with a wide flood light distribution is composed of 1 powered LEDs with CCT of 4000 K and a CRI 80; the source luminous flux is 165 lm, with a 165.0 lm/W nominal luminous efficacy.

The device body is made of ot58 brass and features a raw brass finish; the diffuser is made of extra clear glass - tempered with a silk-screening treatment. The ingress protection degree is IP66; the total weight is of 0.062 kg. The power supply driver is not provided and is to be ordered separately.

The total absorbed power is 1 W. The power supply cable is included and features a 1 m length.

The device features protection class III and can be floor-mounted, with a 29 mm diameter hole (in plasterboard) with an outer casing, code 84915(for concrete or masonry).

Compliant with the EN 60598-1 standard and its specific provisions.

## Classe d'efficacité énergétique

Ce produit contient une source lumineuse de classe d'efficacité énergétique D.

## Caractéristiques Techniques de l'éclairage

Light Output Ratio (LOR)	21 %
Flux lumineux (source)	165 lm
Flux lumineux du luminaire	36 lm
Consumption	1,0 W
Efficacité lumineuse du luminaire	36 lm/W
Température de couleur	4000 K
Standards de Concordance de Couleur	1.5 Step
Indice de rendu chromatique	80 Ra

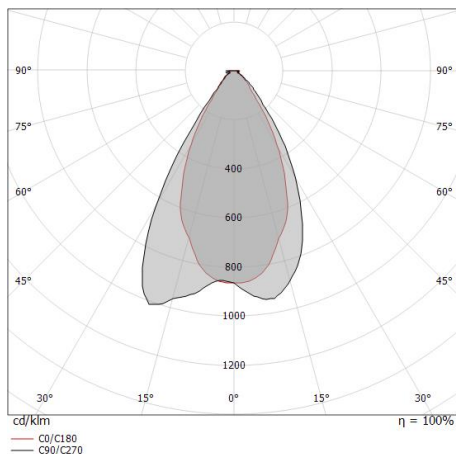
Température standard de l'environnement de	-20 / +50°C
Température typique sur le verre	40°C

## LED Life / Failure Ratio

L70 B10 C0 361980h (at Tj 60 Ta 25 )

## OPTICAL

Optique C0/C180	54°
Light distribution symmetry	Asymmetrical



Distance [m]	Cone diameter [m]	Illuminance [lx]
0.5	0.51	E(0°) 123 E(C0) 44
1.0	1.02	E(0°) 31 E(C0) 11
1.5	1.53	E(0°) 14 E(C0) 5
2.0	2.04	E(0°) 8 E(C0) 3
2.5	2.55	E(0°) 5 E(C0) 2
3.0	3.06	E(0°) 3 E(C0) 1

Distance [m] Cone diameter [m] Illuminance [lx]  
 — C0/C180 (Half-peak divergence: 54.0°)

# Beret\_X Anti-glaring



Beret\_X Anti-glaring | Uplights | Accessories  
**81471N60**



Boîtier d'encastrement

position d'installation: plafond; type installation: maçonnerie L=42mm, H=35mm, D=35mm.

Matériau:Plastique ABS, couleur:noir.

**Code**

84336



Boîtier d'encastrement

position d'installation: mur; type installation: maçonnerie L=49mm, H=60mm, D=60mm.

Matériau:Plastique ABS, couleur:noir.

**Code**

84915