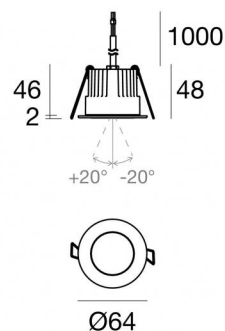




Downlights | 1 x powerLED 5 W DC 24 V | CRI 80
81242N15



Données techniques	
Position d'installation	Plafond
Environnement d'installation	Extérieur
Source lumineuse	LED
Circuit structure	powerLED
Optique	Spot
Light emission direction	downward
Puissance nominale	5 W DC
Flux lumineux (source)	529 lm
Plage de tension d'entrée	24 V
Température de couleur / Tone	4000 K
Indice de rendu chromatique	80 Ra
C.C. / V.C.	CV
Classe d'isolation	3
IP	IP67
IK	IK10
Essai au fil incandescent	850°
Montage direct sur des surfaces normalement inflammables	Oui
CE	Oui
Driver inclus	Non
C.V. - C.C. Converter	Convertisseur 24 V inclus
Article à intensité variable	DALI - 1-10V
Orientable	Non
Basculement	Oui
angle total (plan vertical)	40 °
Piétinable	Non
Carrossable	Non
Câble inclus	Oui
Longueur du câble	1 m
Revêtement en résine	Oui
Type d'émission lumineuse	Émission simple
Poids net	0.2 Kg
Protection contre les décharges électrostatiques	Non
Protection contre les surtensions	Non
Caractéristiques technologiques du produit	Acquastop - TVS

Finition corps

Matériau	Aluminium moulé sous pression EN AB - 46100
Couleur	noir
Fabrication	Anodisation à pores ouverts + revêtement par poudre

Finition diffuseur

Matériau	Verre extra clair - trempé
Couleur	transparent

Finition bride

Matériau	Acier AISI 316L
Couleur	acier
Fabrication	Brossage

Électronique



89488
On/Off Driver 190~250V AC / 180~275V DC 15 W (1 - 3 art.)



89179
On/Off Driver 198~264V AC 24 W (1 - 4 art.)



89359
On/Off Driver 198~264V AC / 180~275V DC 48 W (1 - 9 art.)



99331
On/Off Driver 198~264V AC / 176~275V DC 150 W (1 art.)



99660
DALI - 1-10V Controller 24V DC 216 W (1 art.)



C-E500023
DALI - 1-10V - Push and Simply Dim Controller 8~53V DC 576 W (1 art.)

Cables Electrification with converter

Cable connector	No
-----------------	----



Downlights | 1 x powerLED 5 W DC 24 V | CRI 80
81242N15

Single emission recessed downlights for outdoor application. The natural white LED light source with a spot light distribution is composed of 1 powerLED LEDs with CCT of 4000 K and a CRI 80; the source luminous flux is 529 lm, with a 105.8 lm/W nominal luminous efficacy.

The device body is made of die-cast aluminium en ab - 46100 and features a black finish, processed by means of open pore anodizing + powder coating; the diffuser is made of extra clear glass - tempered. The ingress protection degree is IP67; the total weight is of 0.2 kg.

The total absorbed power is 5 W. The power supply cable is included and features a 1 m length.

The device features protection class III and can be ceiling-mounted, with a 55 mm diameter hole (in plasterboard) with an outer casing, code 99749(for concrete or masonry).

Compliant with the EN 60598-1 standard and its specific provisions.

Classe d'efficacité énergétique

Ce produit contient une source lumineuse de classe d'efficacité énergétique E.

Caractéristiques Techniques de l'éclairage

Light Output Ratio (LOR)	62 %
Flux lumineux (source)	529 lm
Flux lumineux du luminaire	331 lm
Consumption	5 W
Efficacité lumineuse du luminaire	66 lm/W
Température de couleur	4000 K
Standards de Concordance de Couleur	3 Step MacAdam
Indice de rendu chromatique	80 Ra
Température standard de l'environnement de	-20 / +50°C
Température typique sur le verre	40°C

LED Life / Failure Ratio

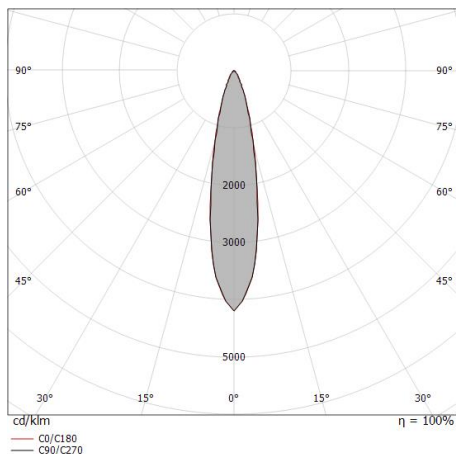
L70 B10 C0 247450h (at Tj 60 Ta 25)

UGR

UGR axial	15.8
UGR transversal	15.8
X=4H Y=8H	S=0.25H
Reflection factor	70/50/20

OPTICAL

Optique C0/C180	22°
Light distribution simmetry	Symmetrical



Distance [m]	Cone diameter [m]	illuminance [lx]
0.5	0.19 0.20	E(0°) 5544 E(C90) 2643 E(C0) 2623
1.0	0.39 0.39	E(0°) 1386 E(C90) 661 E(C0) 656
1.5	0.58 0.59	E(0°) 616 E(C90) 294 E(C0) 291
2.0	0.78 0.78	E(0°) 346 E(C90) 165 E(C0) 164
2.5	0.97 0.98	E(0°) 222 E(C90) 106 E(C0) 105
3.0	1.17 1.18	E(0°) 154 E(C90) 73 E(C0) 73

— C0/C180 (Half-peak divergence: 22.2°)
 — C90/C270 (Half-peak divergence: 22.0°)



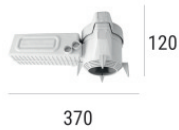
Boîtier d'encastrement

position d'installation: plafond; type installation: maçonnerie L=200mm, H=113mm, D=137mm.

Matériau:polypropylène, couleur:blanc.

Code

89373



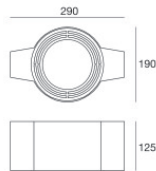
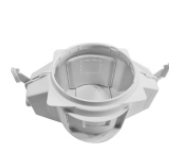
Boîtier d'encastrement

position d'installation: plafond; type installation: maçonnerie L=370mm, H=120mm, D=200mm.

Matériau:polypropylène, couleur:blanc.

Code

89374



Boîtier d'encastrement - (à compléter avec le gril universel 99750)

position d'installation: plafond; type installation: maçonnerie L=290mm, H=125mm, D=190mm

Code

99749



Accessoires pour boîtiers extérieurs - Grille universelle pour caisson extérieur 99749

Code

99750