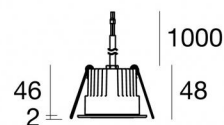




Downlights | 1 + 1 x powerLED 10 W DC 24 V

CRI 80

81227N30



55

Données techniques

Position d'installation	Plafond
Environnement d'installation	Extérieur
Source lumineuse	LED
Circuit structure	powerLED
Optique	Flood + Flood
Light emission direction	downward + downward
Puissance nominale	10 W DC
Flux lumineux (source)	1058 lm
Plage de tension d'entrée	24 V
Température de couleur / Tone	4000 K
Indice de rendu chromatique	80 Ra
C.C. / V.C.	CV
Classe d'isolation	3
IP	IP67
IK	IK10
Essai au fil incandescent	850°
Montage direct sur des surfaces normalement inflammables	Oui
CE	Oui
Driver inclus	Non
C.V. - C.C. Converter	Convertisseur 24 V inclus
Article à intensité variable	DALI - 1-10V
Orientable	Non
Basculement	Non
Piétinable	Non
Carrossable	Non
Câble inclus	Oui
Longueur du câble	1 m
Revêtement en résine	Oui
Type d'émission lumineuse	Émission simple
Poids net	0.2 Kg
Protection contre les décharges électrostatiques	Non
Protection contre les surtensions	Non
Technologie optique	Honey comb
Caractéristiques technologiques du produit	Acquastop - TVS

Finition corps

Matériau	Aluminium moulé sous pression EN AB - 46100
Couleur	noir
Fabrication	Anodisation à pores ouverts + revêtement par poudre

Finition diffuseur

Matériau	Verre extra clair - trempé
Couleur	transparent

Finition bride

Matériau	Acier AISI 316L
Couleur	acier
Fabrication	Brossage

Électronique

89488
On/Off Driver 190~250V AC / 180~275V DC 15 W (1 art.)



89179
On/Off Driver 198~264V AC 24 W (1 - 2 art.)



89359
On/Off Driver 198~264V AC / 180~275V DC 48 W (1 - 4 art.)



99331
On/Off Driver 198~264V AC / 176~275V DC 150 W (1 - 15 art.)



99660
DALI - 1-10V Controller 24V DC 216 W (- art.)



C-E500023
DALI - 1-10V - Push and Simply Dim Controller 8~53V DC 576 W (- art.)

Cables Electrification with converter

Cable connector	No
-----------------	----



Downlights | 1 + 1 x powerLED 10 W DC 24 V | CRI 80 81227N30

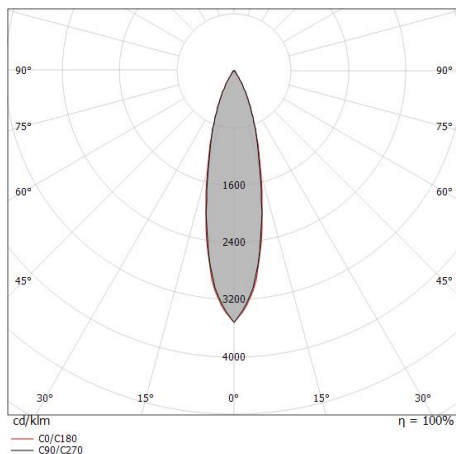
Single emission recessed downlights for outdoor application. The natural white LED light source with a flood light distribution is composed of 1 powered LEDs with CCT of 4000 K and a CRI 80; the source luminous flux is 529 lm, with a 105.8 lm/W nominal luminous efficacy. The natural white LED light source with a flood light distribution is composed of 1 powered LEDs with CCT of 4000 K and a CRI 80; the source luminous flux is 529 lm, with a 105.8 lm/W nominal luminous efficacy.

The device body is made of die-cast aluminium en ab - 46100 and features a black finish, processed by means of open pore anodizing + powder coating; the diffuser is made of extra clear glass - tempered. The ingress protection degree is IP67; the total weight is of 0.2 kg.

The total absorbed power is 10 W. The power supply cable is included and features a 1 m length.

The device features protection class III and can be ceiling-mounted, with a 55 mm diameter hole (in plasterboard) with an outer casing, code 99749(for concrete or masonry).

Compliant with the EN 60598-1 standard and its specific provisions.



Distance [m]	Cone diameter [m]	illuminance [lx]
0.5	0.22 0.23	E(0°) 2834 E(C90) 1321 E(C0) 1325
1.0	0.44 0.45	E(0°) 709 E(C90) 330 E(C0) 331
1.5	0.67 0.68	E(0°) 315 E(C90) 147 E(C0) 147
2.0	0.89 0.90	E(0°) 177 E(C90) 83 E(C0) 83
2.5	1.11 1.13	E(0°) 113 E(C90) 53 E(C0) 53
3.0	1.33 1.35	E(0°) 79 E(C90) 37 E(C0) 37

— C0/C180 (Half-peak divergence: 25.4°)
— C90/C270 (Half-peak divergence: 25.0°)

Classe d'efficacité énergétique

Ce produit contient 2 sources lumineuses de classe d'efficacité énergétique E.

Caractéristiques Techniques de l'éclairage

Light Output Ratio (LOR)	19 %
Flux lumineux (source)	1058 lm
Flux lumineux du luminaire	202 lm
Consumption	5 W
Efficacité lumineuse du luminaire	40 lm/W
Température de couleur	4000 K
Standards de Concordance de Couleur	3 Step MacAdam
Indice de rendu chromatique	80 Ra

Température standard de l'environnement de -20 / +50°C

Température typique sur le verre 40°C

LED Life / Failure Ratio

L70 B10 C0 247450h (at Tj 60 Ta 25)

UGR

UGR axial	14.2
UGR transversal	14
X=4H Y=8H	S=0.25H
Reflection factor	70/50/20

OPTICAL

Optique C0/C180	25°
Light distribution simmetry	Symmetrical

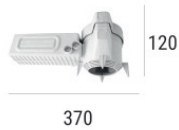


Boîtier d'encastrement

position d'installation: plafond; type installation: maçonnerie L=200mm, H=113mm, D=137mm.

Matériau:polypropylène, couleur:blanc.

Code
89373

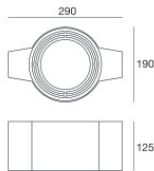
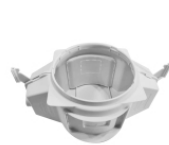


Boîtier d'encastrement

position d'installation: plafond; type installation: maçonnerie L=370mm, H=120mm, D=200mm.

Matériau:polypropylène, couleur:blanc.

Code
89374



Boîtier d'encastrement - (à compléter avec le gril universel 99750)

position d'installation: plafond; type installation: maçonnerie L=290mm, H=125mm, D=190mm

Code
99749



Accessoires pour boîtiers extérieurs - Grille universelle pour caisson extérieur 99749

Code
99750