

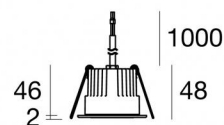
Downlights | 1 + 1 + 1 x powerLED 12 W DC 350 mA

CRI 80

81223M15



55



### Données techniques

Position d'installation	Plafond
Environnement d'installation	Extérieur
Source lumineuse	LED
Circuit structure	powerLED
Optique	Spot + Spot + Spot
Light emission direction	downward + downward + downward
Puissance nominale	12 W DC
Flux lumineux (source)	1470 lm
Température de couleur / Tone	2700 K
Indice de rendu chromatique	80 Ra
C.C. / V.C.	CC
Classe d'isolation	3
IP	IP67
IK	IK10
Essai au fil incandescent	850°
Montage direct sur des surfaces normalement inflammables	Oui
CE	Oui
Driver inclus	Non
Article à intensité variable	DALI - 1-10V
Orientable	Non
Basculement	Non
Piétinable	Non
Carrossable	Non
Câble inclus	Oui
Longueur du câble	1 m
Revêtement en résine	Oui
Type d'émission lumineuse	Émission simple
Poids net	0.2 Kg
Protection contre les décharges électrostatiques	Non
Protection contre les surtensions	Non
Caractéristiques technologiques du produit	Acquastop - TVS

### Finition corps

Matériau	Aluminium moulé sous pression EN AB - 46100
Couleur	noir
Fabrication	Anodisation à pores ouverts + revêtement par poudre

### Finition diffuseur

Matériau	Verre extra clair - trempé
Couleur	transparent

### Finition bride

Matériau	Acier AISI 316L
Couleur	acier
Fabrication	Brossage

### Électronique



89421  
On/Off Driver 198-264V AC / 176-275V DC (1 art.)



C-E200006  
On/Off Driver 198-264V AC / 180-275V DC (1 art.)

### Cables Electrification

Cable connector	No
-----------------	----

## Downlights | 1 + 1 + 1 x powerLED 12 W DC 350 mA | CRI 80 81223M15

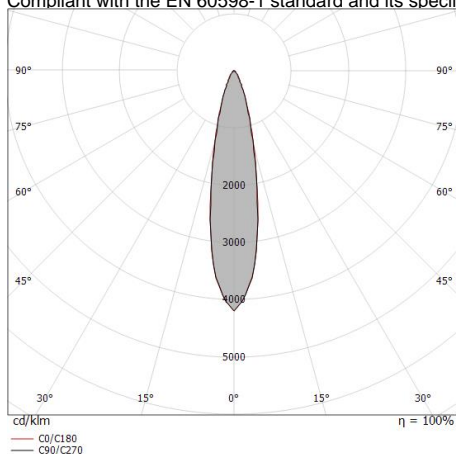
Single emission recessed downlights for outdoor application. The super warm white LED light source with a spot light distribution is composed of 1 powered LEDs with CCT of 2700 K and a CRI 80; the source luminous flux is 490 lm, with a 122.5 lm/W nominal luminous efficacy. The super warm white LED light source with a spot light distribution is composed of 1 powered LEDs with CCT of 2700 K and a CRI 80; the source luminous flux is 490 lm, with a 122.5 lm/W nominal luminous efficacy. The super warm white LED light source with a spot light distribution is composed of 1 powered LEDs with CCT of 2700 K and a CRI 80; the source luminous flux is 490 lm, with a 122.5 lm/W nominal luminous efficacy.

The device body is made of die-cast aluminium en ab - 46100 and features a black finish, processed by means of open pore anodizing + powder coating; the diffuser is made of extra clear glass - tempered. The ingress protection degree is IP67; the total weight is of 0.2 kg. The power supply driver is not provided and is to be ordered separately.

The total absorbed power is 12 W. The power supply cable is included and features a 1 m length.

The device features protection class III and can be ceiling-mounted, with a 55 mm diameter hole (in plasterboard) with an outer casing, code 99749 (for concrete or masonry).

Compliant with the EN 60598-1 standard and its specific provisions.



Distance [m]	Cone diameter [m]	illuminance [lx]
0.5	0.19 0.20	E(0°) 5143 E(C90) 2452 E(C0) 2434
1.0	0.39 0.39	E(0°) 1286 E(C90) 613 E(C0) 608
1.5	0.58 0.59	E(0°) 571 E(C90) 272 E(C0) 270
2.0	0.78 0.78	E(0°) 321 E(C90) 153 E(C0) 152
2.5	0.97 0.98	E(0°) 206 E(C90) 98 E(C0) 97
3.0	1.17 1.18	E(0°) 143 E(C90) 68 E(C0) 68

— C0/C180 (Half-peak divergence: 22.2°)  
— C90/C270 (Half-peak divergence: 22.0°)

### Classe d'efficacité énergétique

Ce produit contient 3 sources lumineuses de classe d'efficacité énergétique E.

### Caractéristiques Techniques de l'éclairage

Light Output Ratio (LOR)	20 %
Flux lumineux (source)	1470 lm
Flux lumineux du luminaire	307 lm
Consumption	4 W
Efficacité lumineuse du luminaire	76 lm/W
Température de couleur	2700 K
Standards de Concordance de Couleur	3 Step MacAdam
Indice de rendu chromatique	80 Ra
Black Body Locus	On
Température standard de l'environnement de	-20 / +50°C
Température typique sur le verre	40°C

### LED Life / Failure Ratio

L70 B10 C0 247450h (at Tj 60 Ta 25 )

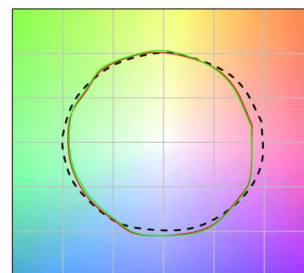
### UGR

UGR axial	15.6
UGR transversal	15.6
X=4H   Y=8H	S=0.25H
Reflection factor	70/50/20

### OPTICAL

Optique C0/C180	22°
Light distribution simmetry	Symmetrical

### COLOR VECTOR GRAPHIC





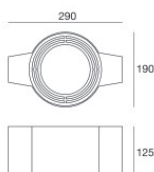
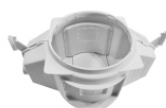
Boîtier d'encastrement  
position d'installation: plafond; type installation: maçonnerie L=200mm, H=113mm,  
D=137mm.  
Matériau:polypropylène, couleur:blanc.

**Code**  
89373



Boîtier d'encastrement  
position d'installation: plafond; type installation: maçonnerie L=370mm, H=120mm,  
D=200mm.  
Matériau:polypropylène, couleur:blanc.

**Code**  
89374



Boîtier d'encastrement - (à compléter avec le gril universel 99750)  
position d'installation: plafond; type installation: maçonnerie L=290mm, H=125mm,  
D=190mm

**Code**  
99749



Accessoires pour boîtiers extérieurs - Grille universelle pour caisson extérieur 99749

**Code**  
99750