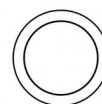
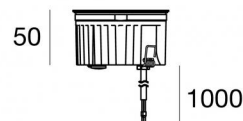




Uplights | 1 x powerLED 2 W DC 630 mA | CRI 80  
81219N00



Ø85

Données techniques	
Typologie	Piétonnable
Position d'installation	Sol
Environnement d'installation	Extérieur
Source lumineuse	LED
Circuit structure	powerLED
Optique	Diffus
Light emission direction	upward
Puissance nominale	2 W DC
Flux lumineux (source)	284 lm
Plage de tension d'entrée	630mA
Température de couleur / Tone	4000 K
Indice de rendu chromatique	80 Ra
C.C. / V.C.	CC
Classe d'isolation	3
IP	IP68
Limitation de l'installation	Ne pas utiliser sous l'eau
IK	IK10
Essai au fil incandescent	850°
Montage direct sur des surfaces normalement inflammables	Oui
CE	Oui
Driver inclus	Non
Article à intensité variable	DALI - 1-10V
Orientable	Non
Basculement	Non
Piétinable	Oui
Carrossable	Non
Câble inclus	Oui
Longueur du câble	1 m
Revêtement en résine	Oui
Type d'émission lumineuse	Émission simple
Poids net	0.5 Kg
Protection contre les décharges électrostatiques	Non
Protection contre les surtensions	Non
Caractéristiques technologiques du produit	Acquastop - TVS

**Finition corps**

Matériau	Aluminium moulé sous pression EN AB - 46100
Couleur	noir
Fabrication	Anodisation à pores ouverts + revêtement par poudre

**Finition diffuseur**

Matériau	Verre trempé
Couleur	Blanc opalin
Fabrication	Peinture antidérapante

**Finition bride**

Matériau	Acier AISI 316L
Couleur	acier
Fabrication	Brossage

**Électronique**

89420  
On/Off Driver 198-264V AC / 176-275V DC



99186  
On/Off Driver 198-264V AC



C-E200008  
On/Off Driver 198-264V AC / 180-275V DC



## Uplights | 1 x powerLED 2 W DC 630 mA | CRI 80 81219N00

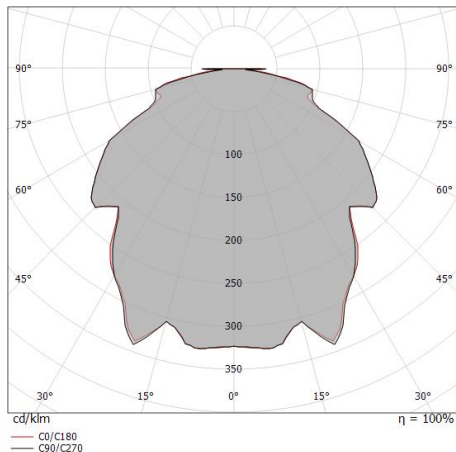
Single emission uplights for outdoor application. The natural white LED light source with a diffused light distribution is composed of 1 powered LEDs with CCT of 4000 K and a CRI 80; the source luminous flux is 284 lm, with a 142.0 lm/W nominal luminous efficacy.

The device body is made of die-cast aluminium en ab - 46100 and features a black finish, processed by means of open pore anodizing + powder coating; the diffuser is made of glass - tempered with a anti-slip painting treatment. The ingress protection degree is IP68; the total weight is of 0.5 kg. The power supply driver is not provided and is to be ordered separately.

The total absorbed power is 2 W. The power supply cable is included and features a 1 m length.

The device features protection class III and can be floor-mounted with an outer casing, code 99856(for concrete or masonry).

Compliant with the EN 60598-1 standard and its specific provisions.



Distance [m]	Cone diameter [m]	illuminance [lx]
0.5	1.68 1.70	E(0°) 37 E(C90) 3 E(C0) 2
1.0	3.36 3.41	E(0°) 9 E(C90) 1 E(C0) 1
1.5	5.03 5.11	E(0°) 4 E(C90) 0 E(C0) 0
2.0	6.71 6.82	E(0°) 2 E(C90) 0 E(C0) 0
2.5	8.39 8.52	E(0°) 1 E(C90) 0 E(C0) 0
3.0	10.07 10.23	E(0°) 1 E(C90) 0 E(C0) 0

— C0/C180 (Half-peak divergence: 119.2°)  
— C90/C270 (Half-peak divergence: 118.4°)

### Classe d'efficacité énergétique

Ce produit contient une source lumineuse de classe d'efficacité énergétique D.

### Caractéristiques Techniques de l'éclairage

Light Output Ratio (LOR)	10 %
Flux lumineux (source)	284 lm
Flux lumineux du luminaire	29 lm
Consumption	2,0 W
Efficacité lumineuse du luminaire	14 lm/W
Température de couleur	4000 K
Standards de Concordance de Couleur	1.5 Step
Indice de rendu chromatique	80 Ra
Température standard de l'environnement de	-20 / +50°C
Température typique sur le verre	40°C

### LED Life / Failure Ratio

L70 B10 C0 361980h (at Tj 60 Ta 25 )

### UGR

UGR axial	21
UGR transversal	21.3
X=4H   Y=8H	S=0.25H
Reflection factor	70/50/20

### OPTICAL

Optique C0/C180	118°
Light distribution simmetry	Symmetrical



Boîtier d'encastrement

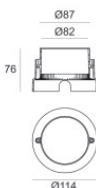
position d'installation: sol; type installation: maçonnerie L=114mm, H=78mm, D=114mm.

Matériau:Acier AISI 316, couleur:acier.

Finish

Code

99563



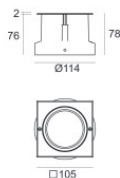
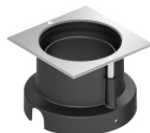
Boîtier d'encastrement

position d'installation: sol; type installation: maçonnerie L=114mm, H=76mm, D=114mm.

Matériau:Plastique ABS, couleur:noir.

Code

99651



Boîtier d'encastrement

position d'installation: sol; type installation: maçonnerie L=105mm, H=76mm, D=105mm.

Matériau:Plastique ABS, couleur:noir.

Code

99856



Outil - Ventouse pour l'extraction du produit

Matériau:plastique, couleur:orange, fabrication :Vernissage.

Code

83235