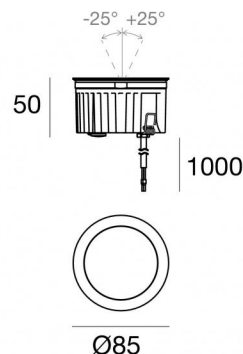




Uplights | 1 arrayLED 8 W DC 220 mA | CRI 80
81207N30



| Données techniques | |
|--|----------------------------|
| Typologie | Piétonnable |
| Position d'installation | Sol |
| Environnement d'installation | Extérieur |
| Source lumineuse | LED |
| Circuit structure | arrayLED |
| Optique | Medium Flood |
| Light emission direction | upward |
| Puissance nominale | 8 W DC |
| Flux lumineux (source) | 1188 lm |
| Plage de tension d'entrée | 220mA |
| Température de couleur / Tone | 4000 K |
| Indice de rendu chromatique | 80 Ra |
| C.C. / V.C. | CC |
| Classe d'isolation | 3 |
| IP | IP68 |
| Limitation de l'installation | Ne pas utiliser sous l'eau |
| IK | IK10 |
| Essai au fil incandescent | 850° |
| Montage direct sur des surfaces normalement inflammables | Oui |
| CE | Oui |
| Driver inclus | Non |
| Article à intensité variable | DALI - 1-10V |
| Orientable | Non |
| Basculement | Oui |
| angle total (plan vertical) | 50 ° |
| Piétinable | Oui |
| Carrossable | Non |
| Câble inclus | Oui |
| Longueur du câble | 1 m |
| Revêtement en résine | Oui |
| Type d'émission lumineuse | Émission simple |
| Poids net | 0.5 Kg |
| Protection contre les décharges électrostatiques | Non |
| Protection contre les surtensions | Non |
| Caractéristiques technologiques du produit | Acquastop |

Finition corps

| | |
|-------------|---|
| Matériau | Aluminium moulé sous pression EN AB - 46100 |
| Couleur | noir |
| Fabrication | Anodisation à pores ouverts + revêtement par poudre |

Finition diffuseur

| | |
|-------------|----------------------------|
| Matériau | Verre extra clair - trempé |
| Couleur | transparent |
| Fabrication | Séigraphie |

Finition bride

| | |
|-------------|-----------------|
| Matériau | Acier AISI 316L |
| Couleur | acier |
| Fabrication | Brossage |

Électronique



99342
On/Off Driver 198-264V AC (1 art.)

Cables Electrification

| | |
|-----------------|----|
| Cable connector | No |
|-----------------|----|



Uplights | 1 arrayLED 8 W DC 220 mA | CRI 80
81207N30

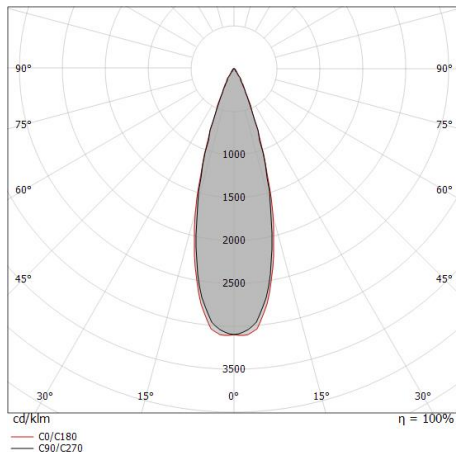
Single emission uplights for outdoor application. The natural white LED light source with a medium flood light distribution is composed of 1 arrayed LEDs with CCT of 4000 K and a CRI 80; the source luminous flux is 1188 lm, with a 148.5 lm/W nominal luminous efficacy.

The device body is made of die-cast aluminium en ab - 46100 and features a black finish, processed by means of open pore anodizing + powder coating; the diffuser is made of extra clear glass - tempered with a silk-screening treatment. The ingress protection degree is IP68; the total weight is of 0.5 kg. The power supply driver is not provided and is to be ordered separately.

The total absorbed power is 8 W. The power supply cable is included and features a 1 m length.

The device features protection class III and can be floor-mounted with an outer casing, code 99856(for concrete or masonry).

Compliant with the EN 60598-1 standard and its specific provisions.



| Distance [m] | Cone diameter [m] | Intensity [lx] |
|--------------|-------------------|--|
| 0.5 | 0.28 0.29 | E(0°) 11697 E(C90) 5284 E(C0) 5247 |
| 1.0 | 0.55 0.57 | E(0°) 2924 E(C90) 1321 E(C0) 1312 |
| 1.5 | 0.83 0.86 | E(0°) 1300 E(C90) 587 E(C0) 583 |
| 2.0 | 1.11 1.15 | E(0°) 731 E(C90) 330 E(C0) 328 |
| 2.5 | 1.39 1.43 | E(0°) 468 E(C90) 211 E(C0) 210 |
| 3.0 | 1.66 1.72 | E(0°) 325 E(C90) 147 E(C0) 146 |

Classe d'efficacité énergétique

Ce produit contient une source lumineuse de classe d'efficacité énergétique E.

Caractéristiques Techniques de l'éclairage

| | |
|--|----------------|
| Light Output Ratio (LOR) | 79 % |
| Flux lumineux (source) | 1188 lm |
| Flux lumineux du luminaire | 945 lm |
| Consumption | 8 W |
| Efficacité lumineuse du luminaire | 118 lm/W |
| Température de couleur | 4000 K |
| Standards de Concordance de Couleur | 2 Step MacAdam |
| Indice de rendu chromatique | 80 Ra |
| Black Body Locus | On |
| Température standard de l'environnement de | -20 / +50°C |
| Température typique sur le verre | 40°C |

LED Life / Failure Ratio

L70 B10 C0 252000h (at Tj 65 Ta 25)

UGR

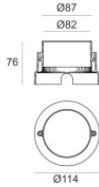
| | |
|-------------------|----------|
| UGR axial | 12.4 |
| UGR transversal | 12.5 |
| X=4H Y=8H | S=0.25H |
| Reflection factor | 70/50/20 |

OPTICAL

| | |
|-----------------------------|-------------|
| Optique C0/C180 | 31° |
| Light distribution simmetry | Symmetrical |

COLOR VECTOR GRAPHIC



**Boîtier d'encastrement**

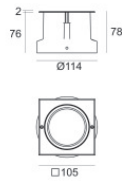
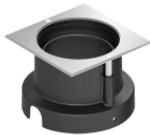
position d'installation: sol; type installation: maçonnerie L=114mm, H=76mm, D=114mm.

Matériau:Plastique ABS, couleur:noir.

Code99651**Boîtier d'encastrement**

position d'installation: sol; type installation: maçonnerie L=114mm, H=78mm, D=114mm.

Matériau:Acier AISI 316, couleur:acier.

Finish**Code**99563**Boîtier d'encastrement**

position d'installation: sol; type installation: maçonnerie L=105mm, H=76mm, D=105mm.

Matériau:Plastique ABS, couleur:noir.

Code99856