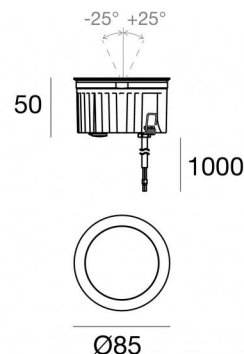




Uplights | arrayLED 0 W DC 220 mA | CRI 80
81207M15



Données techniques	
Typologie	Piétonnable
Position d'installation	Sol
Environnement d'installation	Extérieur
Source lumineuse	LED
Circuit structure	arrayLED
Optique	Spot
Light emission direction	upward
Puissance nominale	0 W DC
Plage de tension d'entrée	220mA
Température de couleur / Tone	2700 K
Indice de rendu chromatique	80 Ra
C.C. / V.C.	CC
Classe d'isolation	3
IP	IP68
Limitation de l'installation	Ne pas utiliser sous l'eau
IK	IK10
Essai au fil incandescent	850°
Montage direct sur des surfaces normalement inflammables	Oui
CE	Oui
Driver inclus	Non
Article à intensité variable	DALI - 1-10V
Orientable	Non
Basculement	Oui
angle total (plan vertical)	50 °
Piétinable	Oui
Carrossable	Non
Câble inclus	Oui
Longueur du câble	1 m
Revêtement en résine	Oui
Type d'émission lumineuse	Émission simple
Poids net	0.5 Kg
Protection contre les décharges électrostatiques	Non
Protection contre les surtensions	Non
Caractéristiques technologiques du produit	Acquastop

Finition corps

Matériau	Aluminium moulé sous pression EN AB - 46100
Couleur	noir
Fabrication	Anodisation à pores ouverts + revêtement par poudre

Finition diffuseur

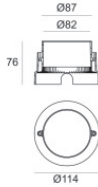
Matériau	Verre extra clair - trempé
Couleur	transparent
Fabrication	Séigraphie

Finition bride

Matériau	Acier AISI 316L
Couleur	acier
Fabrication	Brossage

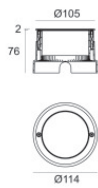
Cables Electrification

Cable connector	No
-----------------	----




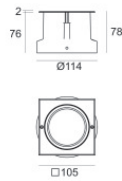
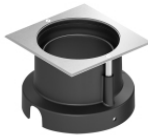
Boîtier d'encastrement
position d'installation: sol; type installation: maçonnerie L=114mm, H=76mm, D=114mm.
Matériau:Plastique ABS, couleur:noir.

Code
99651



Boîtier d'encastrement
position d'installation: sol; type installation: maçonnerie L=114mm, H=78mm, D=114mm.
Matériau:Acier AISI 316, couleur:acier.

Finish
 **Code**
99563



Boîtier d'encastrement
position d'installation: sol; type installation: maçonnerie L=105mm, H=76mm, D=105mm.
Matériau:Plastique ABS, couleur:noir.

Code
99856