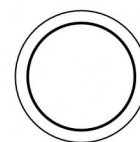


Uplights | 1 arrayLED 13 W DC 24 V | CRI 80  
81198M30



Ø125

Données techniques	
Typologie	Piétonnable
Position d'installation	Sol
Environnement d'installation	Extérieur
Source lumineuse	LED
Circuit structure	arrayLED
Optique	Medium Flood
Light emission direction	upward
Puissance nominale	13 W DC
Flux lumineux (source)	1724 lm
Plage de tension d'entrée	24 V
Température de couleur / Tone	2700 K
Indice de rendu chromatique	80 Ra
C.C. / V.C.	CV
Classe d'isolation	3
IP	IP68
Limitation de l'installation	Ne pas utiliser sous l'eau
IK	IK10
Essai au fil incandescent	850°
Montage direct sur des surfaces normalement inflammables	Oui
CE	Oui
Driver inclus	Non
C.V. - C.C. Converter	Convertisseur 24 V inclus
Article à intensité variable	Non
Orientable	Non
Basculement	Non
Piétinable	Oui
Carrossable	Non
Câble inclus	Oui
Longueur du câble	1 m
Revêtement en résine	Oui
Type d'émission lumineuse	Émission simple
Poids net	0.9 Kg
Protection contre les décharges électrostatiques	Non
Protection contre les surtensions	Non
Technologie optique	Dark light
Caractéristiques technologiques du produit	Acquastop

#### Finition corps

Matériau	Aluminium moulé sous pression EN AB - 46100
Couleur	noir
Fabrication	Anodisation à pores ouverts + revêtement par poudre

#### Finition diffuseur

Matériau	Verre extra clair - trempé
Couleur	transparent
Fabrication	Séigraphie

#### Finition bride

Matériau	Acier AISI 316L
Couleur	acier
Fabrication	Brossage

#### Électronique



89179  
On/Off Driver 198-264V AC 24 W (1 art.)



89359  
On/Off Driver 198-264V AC / 180-275V DC 48 W (1 - 3 art.)



99331  
On/Off Driver 198-264V AC / 176-275V DC 150 W (1 - 11 art.)



99660  
DALI - 1-10V Controller 24V DC 216 W (- art.)



C-E500023  
DALI - 1-10V - Push and Simply Dim Controller 8-53V DC 576 W (- art.)

#### Cables Electrification

Cable connector	No
-----------------	----

## Uplights | 1 arrayLED 13 W DC 24 V | CRI 80 81198M30

Single emission uplights for outdoor application. The super warm white LED light source is composed of 1 arrayed LEDs with CCT of 2700 K and a CRI 80; the source luminous flux is 1724 lm, with a 132.6 lm/W nominal luminous efficacy.

The device body is made of die-cast aluminium en ab - 46100 and features a black finish, processed by means of open pore anodizing + powder coating; the diffuser is made of extra clear glass - tempered with a silk-screening treatment. The ingress protection degree is IP68; the total weight is of 0.9 kg.

The total absorbed power is 13 W. The power supply cable is included and features a 1 m length.

The device features protection class III and can be floor-mounted with an outer casing, code 99857(for concrete or masonry).

Compliant with the EN 60598-1 standard and its specific provisions.

### Classe d'efficacité énergétique

Ce produit contient une source lumineuse de classe d'efficacité énergétique E.

### Caractéristiques Techniques de l'éclairage

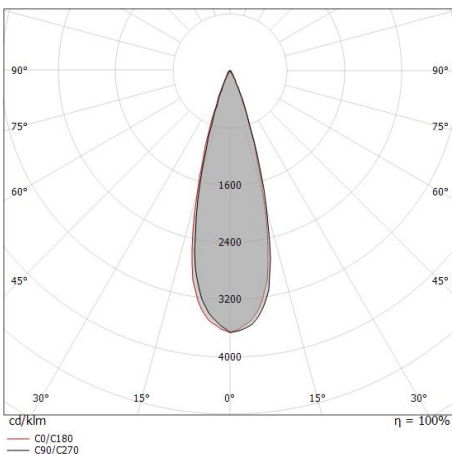
Light Output Ratio (LOR)	63 %
Flux lumineux (source)	1724 lm
Flux lumineux du luminaire	1095 lm
Consumption	13 W
Efficacité lumineuse du luminaire	84 lm/W
Température de couleur	2700 K
Standards de Concordance de Couleur	2 Step MacAdam
Indice de rendu chromatique	80 Ra
Black Body Locus	On
Température standard de l'environnement de	-20 / +50°C
Température typique sur le verre	40°C

### LED Life / Failure Ratio

L70 B10 C0 296960h (at Tj 65 Ta 25 )

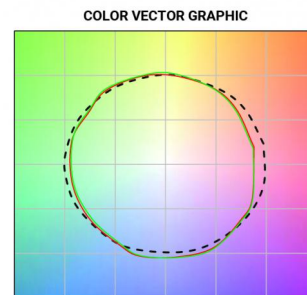
### OPTICAL

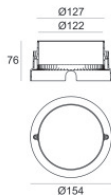
Optique C0/C180	30°
Light distribution symmetry	Asymmetrical



Distance [m]	Cone diameter [m]	E(0°) [lx]	E(C0) [lx]
0.5	0.26	16024	7280
1.0	0.53	4006	1820
1.5	0.79	1780	809
2.0	1.06	1002	455
2.5	1.32	641	291
3.0	1.59	445	202

Distance [m] Cone diameter [m] Illuminance [lx]  
— C0/C180 (Half-peak divergence: 29.6°)





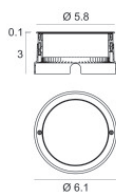
Boîtier d'encastrement

position d'installation: sol; type installation: maçonnerie L=154mm, H=76mm, D=154mm.

Matériau:Plastique ABS, couleur:noir.

Code

99652



Boîtier d'encastrement

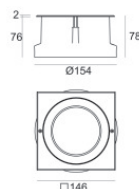
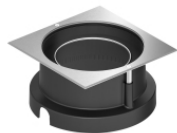
position d'installation: sol; type installation: maçonnerie L=105mm, H=76mm, D=105mm.

Matériau:Acier AISI 316, couleur:acier.

Finish

Code

99564



Boîtier d'encastrement

position d'installation: sol; type installation: maçonnerie L=146mm, H=76mm, D=146mm.

Matériau:Acier AISI 316, couleur:acier.

Finish

Code

99857