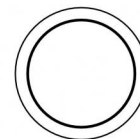




Uplights | 1 arrayLED 12 W DC 350 mA | CRI 80
81195N15



Ø125

Données techniques	
Typologie	Piétonnable
Position d'installation	Sol
Environnement d'installation	Extérieur
Source lumineuse	LED
Circuit structure	arrayLED
Optique	Spot
Light emission direction	upward
Puissance nominale	12 W DC
Flux lumineux (source)	1854 lm
Plage de tension d'entrée	350mA
Température de couleur / Tone	4000 K
Indice de rendu chromatique	80 Ra
C.C. / V.C.	CC
Classe d'isolation	3
IP	IP68
Limitation de l'installation	Ne pas utiliser sous l'eau
IK	IK10
Essai au fil incandescent	850°
Montage direct sur des surfaces normalement inflammables	Oui
CE	Oui
Driver inclus	Non
Article à intensité variable	DALI - 1-10V
Orientable	Non
Basculement	Non
Piétinable	Oui
Carrossable	Non
Câble inclus	Oui
Longueur du câble	1 m
Revêtement en résine	Oui
Type d'émission lumineuse	Émission simple
Poids net	0.9 Kg
Protection contre les décharges électrostatiques	Non
Protection contre les surtensions	Non
Technologie optique	Dark light
Caractéristiques technologiques du produit	Acquastop

Finition corps

Matériau	Aluminium moulé sous pression EN AB - 46100
Couleur	noir
Fabrication	Anodisation à pores ouverts + revêtement par poudre

Finition diffuseur

Matériau	Verre extra clair - trempé
Couleur	transparent
Fabrication	Séigraphie

Finition bride

Matériau	Acier AISI 316L
Couleur	acier
Fabrication	Brossage

Électronique



C-E200006
On/Off Driver 198-264V AC / 180-275V DC (1 art.)

Cables Electrification

Cable connector	No
-----------------	----

Uplights | 1 arrayLED 12 W DC 350 mA | CRI 80 81195N15

Single emission uplights for outdoor application. The natural white LED light source with a spot light distribution is composed of 1 arrayed LEDs with CCT of 4000 K and a CRI 80; the source luminous flux is 1854 lm, with a 154.5 lm/W nominal luminous efficacy.

The device body is made of die-cast aluminium en ab - 46100 and features a black finish, processed by means of open pore anodizing + powder coating; the diffuser is made of extra clear glass - tempered with a silk-screening treatment. The ingress protection degree is IP68; the total weight is of 0.9 kg. The power supply driver is not provided and is to be ordered separately.

The total absorbed power is 12 W. The power supply cable is included and features a 1 m length.

The device features protection class III and can be floor-mounted with an outer casing, code 99857(for concrete or masonry).

Compliant with the EN 60598-1 standard and its specific provisions.

Classe d'efficacité énergétique

Ce produit contient une source lumineuse de classe d'efficacité énergétique D.

Caractéristiques Techniques de l'éclairage

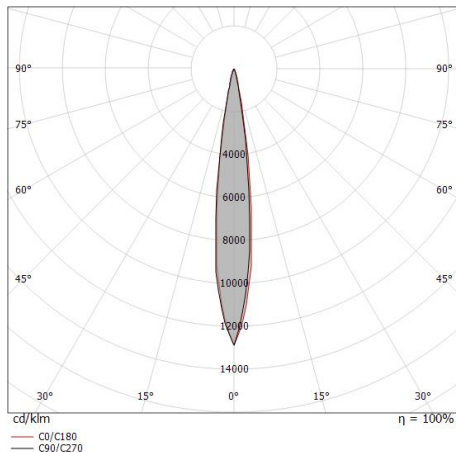
Light Output Ratio (LOR)	68 %
Flux lumineux (source)	1854 lm
Flux lumineux du luminaire	1268 lm
Consumption	12 W
Efficacité lumineuse du luminaire	105 lm/W
Température de couleur	4000 K
Standards de Concordance de Couleur	2 Step MacAdam
Indice de rendu chromatique	80 Ra
Gamut Area Index	70 GAI
Colour Rendering Index	14 R9
IES TM-30 Rf	82
IES TM-30 Rg	94
Black Body Locus	On
Température standard de l'environnement de	-20 / +50°C
Température typique sur le verre	40°C

LED Life / Failure Ratio

L70 B10 C0 296960h (at Tj 65 Ta 25)

OPTICAL

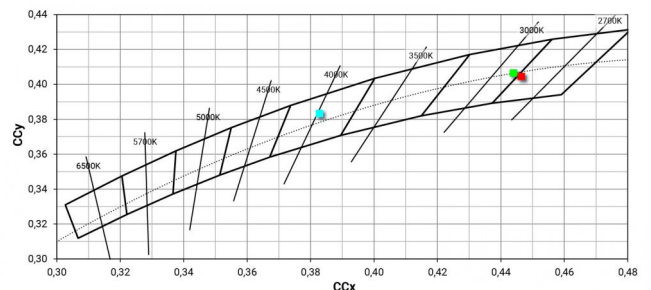
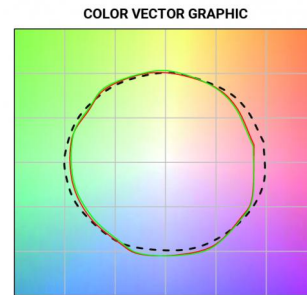
Optique C0/C180	14°
Light distribution simmetry	Asymmetrical

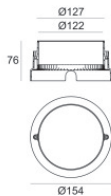


Distance [m]	Cone diameter [m]	E(0°) E(C0)	7.1°	65244 31964
0.5	0.12	E(0°) E(C0)	7.1°	16311 7991
1.0	0.25	E(0°) E(C0)	7.1°	7249 3552
1.5	0.37	E(0°) E(C0)	7.1°	4078 1998
2.0	0.50	E(0°) E(C0)	7.1°	2610 1279
2.5	0.62	E(0°) E(C0)	7.1°	1812 888
3.0	0.75	E(0°) E(C0)	7.1°	

Distance [m] Cone diameter [m] Illuminance [lx]

— C0/C180 (Half-peak divergence: 14.2°)



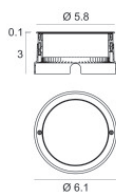
**Boîtier d'encastrement**

position d'installation: sol; type installation: maçonnerie L=154mm, H=76mm, D=154mm.

Matériau:Plastique ABS, couleur:noir.

Code

99652

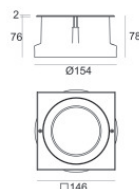
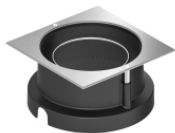
**Boîtier d'encastrement**

position d'installation: sol; type installation: maçonnerie L=105mm, H=76mm, D=105mm.

Matériau:Acier AISI 316, couleur:acier.

Finish**Code**

99564

**Boîtier d'encastrement**

position d'installation: sol; type installation: maçonnerie L=146mm, H=76mm, D=146mm.

Matériau:Acier AISI 316, couleur:acier.

Finish**Code**

99857