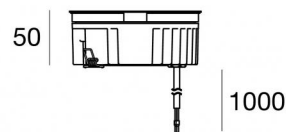




Uplights | arrayLED 0 W DC 350 mA | CRI 80  
81193N60



Ø125

Données techniques	
Typologie	Piétonnable
Position d'installation	Sol
Environnement d'installation	Extérieur
Source lumineuse	LED
Circuit structure	arrayLED
Optique	Wide Flood
Light emission direction	upward
Puissance nominale	0 W DC
Plage de tension d'entrée	350mA
Température de couleur / Tone	4000 K
Indice de rendu chromatique	80 Ra
C.C. / V.C.	CC
Classe d'isolation	3
IP	IP68
Limitation de l'installation	Ne pas utiliser sous l'eau
IK	IK10
Essai au fil incandescent	850°
Montage direct sur des surfaces normalement inflammables	Oui
CE	Oui
Driver inclus	Non
Article à intensité variable	DALI - 1-10V
Orientable	Non
Basculement	Non
Piétinable	Oui
Carrossable	Non
Câble inclus	Oui
Longueur du câble	1 m
Revêtement en résine	Oui
Type d'émission lumineuse	Émission simple
Poids net	0.9 Kg
Protection contre les décharges électrostatiques	Non
Protection contre les surtensions	Non
Caractéristiques technologiques du produit	Acquastop

#### Finition corps

Matériau	Aluminium moulé sous pression EN AB - 46100
Couleur	noir
Fabrication	Anodisation à pores ouverts + revêtement par poudre

#### Finition diffuseur

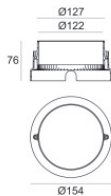
Matériau	Verre extra clair - trempé
Couleur	transparent
Fabrication	Séigraphie

#### Finition bride

Matériau	Acier AISI 316L
Couleur	acier
Fabrication	Brossage

#### Cables Electrification

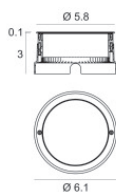
Cable connector	No
-----------------	----



Boîtier d'encastrement  
position d'installation: sol; type installation: maçonnerie L=154mm, H=76mm, D=154mm.  
Matériau:Plastique ABS, couleur:noir.

Code

99652

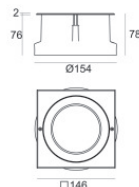
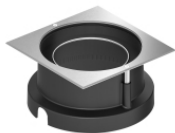


Boîtier d'encastrement  
position d'installation: sol; type installation: maçonnerie L=105mm, H=76mm, D=105mm.  
Matériau:Acier AISI 316, couleur:acier.

Finish

Code

99564



Boîtier d'encastrement  
position d'installation: sol; type installation: maçonnerie L=146mm, H=76mm, D=146mm.  
Matériau:Acier AISI 316, couleur:acier.

Finish

Code

99857