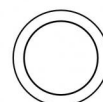




Uplights | 1 arrayLED 9 W DC 24 V | CRI 80
81192M60



Ø85

| Données techniques | |
|--|----------------------------|
| Typologie | Piétonnable |
| Position d'installation | Sol |
| Environnement d'installation | Extérieur |
| Source lumineuse | LED |
| Circuit structure | arrayLED |
| Optique | Wide Flood |
| Light emission direction | upward |
| Puissance nominale | 9 W DC |
| Flux lumineux (source) | 1193 lm |
| Plage de tension d'entrée | 24 V |
| Température de couleur / Tone | 2700 K |
| Indice de rendu chromatique | 80 Ra |
| C.C. / V.C. | CV |
| Classe d'isolation | 3 |
| IP | IP68 |
| Limitation de l'installation | Ne pas utiliser sous l'eau |
| IK | IK10 |
| Essai au fil incandescent | 850° |
| Montage direct sur des surfaces normalement inflammables | Oui |
| CE | Oui |
| Driver inclus | Non |
| C.V. - C.C. Converter | Convertisseur 24 V inclus |
| Article à intensité variable | Non |
| Orientable | Non |
| Basculement | Non |
| Piétinable | Oui |
| Carrossable | Non |
| Câble inclus | Oui |
| Longueur du câble | 1 m |
| Revêtement en résine | Oui |
| Type d'émission lumineuse | Émission simple |
| Poids net | 0.5 Kg |
| Protection contre les décharges électrostatiques | Non |
| Protection contre les surtensions | Non |
| Technologie optique | Dark light |
| Caractéristiques technologiques du produit | Acquastop |

Finition corps

| | |
|-------------|---|
| Matériau | Aluminium moulé sous pression EN AB - 46100 |
| Couleur | noir |
| Fabrication | Anodisation à pores ouverts + revêtement par poudre |

Finition diffuseur

| | |
|-------------|----------------------------|
| Matériau | Verre extra clair - trempé |
| Couleur | transparent |
| Fabrication | Séigraphie |

Finition bride

| | |
|-------------|-----------------|
| Matériau | Acier AISI 316L |
| Couleur | acier |
| Fabrication | Brossage |

Électronique



89179
On/Off Driver 198-264V AC 24 W (1 - 2 art.)



89359
On/Off Driver 198-264V AC / 180-275V DC 48 W (1 - 5 art.)



99331
On/Off Driver 198-264V AC / 176-275V DC 150 W (1 - 16 art.)



99660
DALI - 1-10V Controller 24V DC 216 W (- art.)



C-E500023
DALI - 1-10V - Push and Simply Dim Controller 8-53V DC 576 W (- art.)

Cables Electrification

| | |
|-----------------|----|
| Cable connector | No |
|-----------------|----|

Uplights | 1 arrayLED 9 W DC 24 V | CRI 80 81192M60

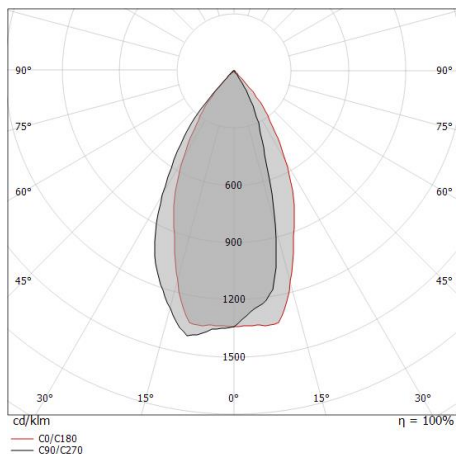
Single emission uplights for outdoor application. The super warm white LED light source with a wide flood light distribution is composed of 1 arrayed LEDs with CCT of 2700 K and a CRI 80; the source luminous flux is 1193 lm, with a 132.6 lm/W nominal luminous efficacy.

The device body is made of die-cast aluminium en ab - 46100 and features a black finish, processed by means of open pore anodizing + powder coating; the diffuser is made of extra clear glass - tempered with a silk-screening treatment. The ingress protection degree is IP68; the total weight is of 0.5 kg.

The total absorbed power is 9 W. The power supply cable is included and features a 1 m length.

The device features protection class III and can be floor-mounted with an outer casing, code 99856(for concrete or masonry).

Compliant with the EN 60598-1 standard and its specific provisions.



| Distance [m] | Cone diameter [m] | E(0°) E(C0) | 3087 1110 |
|--------------|-------------------|----------------|--------------|
| 0.5 | 0.50 | E(0°) E(C0) | 26.6° |
| 1.0 | 1.00 | E(0°) E(C0) | 772 277 |
| 1.5 | 1.50 | E(0°) E(C0) | 343 123 |
| 2.0 | 2.00 | E(0°) E(C0) | 193 69 |
| 2.5 | 2.50 | E(0°) E(C0) | 123 44 |
| 3.0 | 3.00 | E(0°) E(C0) | 86 31 |

Distance [m] Cone diameter [m] Illuminance [lx]

— C0/C180 (Half-peak divergence: 53.2°)

Classe d'efficacité énergétique

Ce produit contient une source lumineuse de classe d'efficacité énergétique F.

Caractéristiques Techniques de l'éclairage

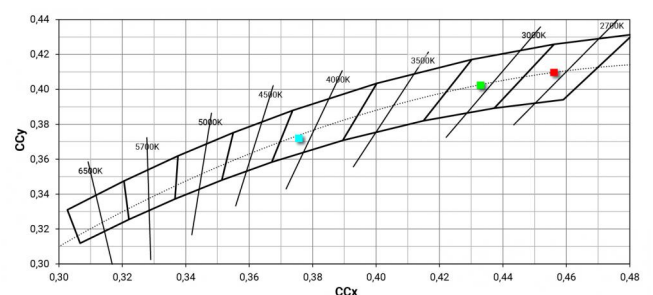
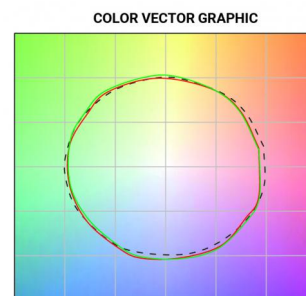
| | |
|--|----------------|
| Light Output Ratio (LOR) | 48 % |
| Flux lumineux (source) | 1193 lm |
| Flux lumineux du luminaire | 575 lm |
| Consumption | 9 W |
| Efficacité lumineuse du luminaire | 63 lm/W |
| Température de couleur | 2700 K |
| Standards de Concordance de Couleur | 2 Step MacAdam |
| Indice de rendu chromatique | 80 Ra |
| Black Body Locus | On |
| Température standard de l'environnement de | -20 / +50°C |
| Température typique sur le verre | 40°C |

LED Life / Failure Ratio

L70 B10 C0 252000h (at Tj 65 Ta 25)

OPTICAL

| | |
|-----------------------------|--------------|
| Optique C0/C180 | 53° |
| Light distribution simmetry | Asymmetrical |



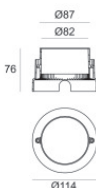
**Boîtier d'encastrement**

position d'installation: sol; type installation: maçonnerie L=114mm, H=78mm, D=114mm.

Matériau:Acier AISI 316, couleur:acier.

Finish**Code**

99563

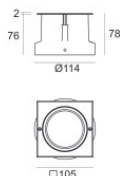
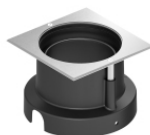
**Boîtier d'encastrement**

position d'installation: sol; type installation: maçonnerie L=114mm, H=76mm, D=114mm.

Matériau:Plastique ABS, couleur:noir.

Code

99651

**Boîtier d'encastrement**

position d'installation: sol; type installation: maçonnerie L=105mm, H=76mm, D=105mm.

Matériau:Plastique ABS, couleur:noir.

Code

99856