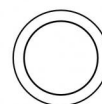
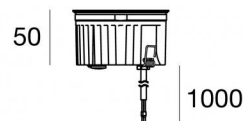


Uplights | 1 arrayLED 9 W DC 24 V | CRI 80
81190W15



Ø85

Données techniques	
Typologie	Piétonnable
Position d'installation	Sol
Environnement d'installation	Extérieur
Source lumineuse	LED
Circuit structure	arrayLED
Optique	Spot
Light emission direction	upward
Puissance nominale	9 W DC
Flux lumineux (source)	1244 lm
Plage de tension d'entrée	24 V
Température de couleur / Tone	3000 K
Indice de rendu chromatique	80 Ra
C.C. / V.C.	CV
Classe d'isolation	3
IP	IP68
Limitation de l'installation	Ne pas utiliser sous l'eau
IK	IK10
Essai au fil incandescent	850°
Montage direct sur des surfaces normalement inflammables	Oui
CE	Oui
Driver inclus	Non
C.V. - C.C. Converter	Convertisseur 24 V inclus
Article à intensité variable	Non
Orientable	Non
Basculement	Non
Piétinable	Oui
Carrossable	Non
Câble inclus	Oui
Longueur du câble	1 m
Revêtement en résine	Oui
Type d'émission lumineuse	Émission simple
Poids net	0.5 Kg
Protection contre les décharges électrostatiques	Non
Protection contre les surtensions	Non
Caractéristiques technologiques du produit	Acquastop

Finition corps

Matériau	Aluminium moulé sous pression EN AB - 46100
Couleur	noir
Fabrication	Anodisation à pores ouverts + revêtement par poudre

Finition diffuseur

Matériau	Verre extra clair - trempé
Couleur	transparent
Fabrication	Séigraphie

Finition bride

Matériau	Acier AISI 316L
Couleur	acier
Fabrication	Brossage

Électronique



89179
On/Off Driver 198-264V AC 24 W (1 - 2 art.)



89359
On/Off Driver 198-264V AC / 180-275V DC 48 W (1 - 5 art.)



99331
On/Off Driver 198-264V AC / 176-275V DC 150 W (1 - 16 art.)



99660
DALI - 1-10V Controller 24V DC 216 W (- art.)



C-E500023
DALI - 1-10V - Push and Simply Dim Controller 8-53V DC 576 W (- art.)

Cables Electrification

Cable connector	No
-----------------	----



Uplights | 1 arrayLED 9 W DC 24 V | CRI 80 81190W15

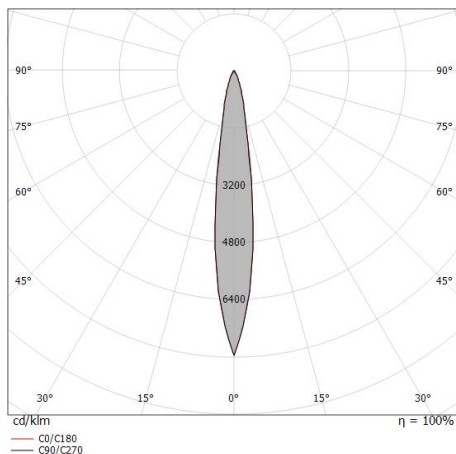
Single emission uplights for outdoor application. The warm white LED light source with a spot light distribution is composed of 1 arrayed LEDs with CCT of 3000 K and a CRI 80; the source luminous flux is 1244 lm, with a 138.2 lm/W nominal luminous efficacy.

The device body is made of die-cast aluminium en ab - 46100 and features a black finish, processed by means of open pore anodizing + powder coating; the diffuser is made of extra clear glass - tempered with a silk-screening treatment. The ingress protection degree is IP68; the total weight is of 0.5 kg.

The total absorbed power is 9 W. The power supply cable is included and features a 1 m length.

The device features protection class III and can be floor-mounted with an outer casing, code 99856(for concrete or masonry).

Compliant with the EN 60598-1 standard and its specific provisions.



Distance [m]	Cone diameter [m]	illuminance [lx]
0.5	0.13 0.13	E(0°) 30374 E(C90) 14988 E(C0) 14803
1.0	0.26 0.26	E(0°) 7593 E(C90) 3747 E(C0) 3701
1.5	0.39 0.39	E(0°) 3375 E(C90) 1665 E(C0) 1645
2.0	0.52 0.53	E(0°) 1898 E(C90) 937 E(C0) 925
2.5	0.65 0.66	E(0°) 1215 E(C90) 600 E(C0) 592
3.0	0.78 0.79	E(0°) 844 E(C90) 416 E(C0) 411

— C0/C180 (Half-peak divergence: 15.0°)
— C90/C270 (Half-peak divergence: 14.8°)

Classe d'efficacité énergétique

Ce produit contient une source lumineuse de classe d'efficacité énergétique E.

Caractéristiques Techniques de l'éclairage

Light Output Ratio (LOR)	76 %
Flux lumineux (source)	1244 lm
Flux lumineux du luminaire	953 lm
Consumption	9 W
Efficacité lumineuse du luminaire	105 lm/W
Température de couleur	3000 K
Standards de Concordance de Couleur	2 Step MacAdam
Indice de rendu chromatique	80 Ra
Black Body Locus	On
Température standard de l'environnement de	-20 / +50°C
Température typique sur le verre	40°C

LED Life / Failure Ratio

L70 B10 C0 252000h (at Tj 65 Ta 25)

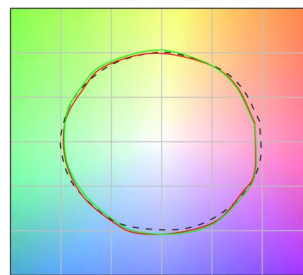
UGR

UGR axial	13.2
UGR transversal	13.3
X=4H Y=8H	S=0.25H
Reflection factor	70/50/20

OPTICAL

Optique C0/C180	15°
Light distribution simmetry	Symmetrical

COLOR VECTOR GRAPHIC





Boîtier d'encastrement

position d'installation: sol; type installation: maçonnerie L=114mm, H=78mm, D=114mm.

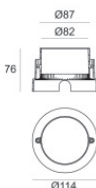
Matériau:Acier AISI 316, couleur:acier.

Finish



Code

99563



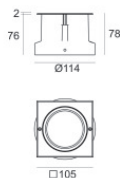
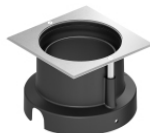
Boîtier d'encastrement

position d'installation: sol; type installation: maçonnerie L=114mm, H=76mm, D=114mm.

Matériau:Plastique ABS, couleur:noir.

Code

99651



Boîtier d'encastrement

position d'installation: sol; type installation: maçonnerie L=105mm, H=76mm, D=105mm.

Matériau:Plastique ABS, couleur:noir.

Code

99856