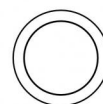




Uplights | 1 arrayLED 9 W DC 24 V | CRI 80  
81190M30



Ø85

Données techniques	
Typologie	Piétonnable
Position d'installation	Sol
Environnement d'installation	Extérieur
Source lumineuse	LED
Circuit structure	arrayLED
Optique	Medium Flood
Light emission direction	upward
Puissance nominale	9 W DC
Flux lumineux (source)	1193 lm
Plage de tension d'entrée	24 V
Température de couleur / Tone	2700 K
Indice de rendu chromatique	80 Ra
C.C. / V.C.	CV
Classe d'isolation	3
IP	IP68
Limitation de l'installation	Ne pas utiliser sous l'eau
IK	IK10
Essai au fil incandescent	850°
Montage direct sur des surfaces normalement inflammables	Oui
CE	Oui
Driver inclus	Non
C.V. - C.C. Converter	Convertisseur 24 V inclus
Article à intensité variable	Non
Orientable	Non
Basculement	Non
Piétinable	Oui
Carrossable	Non
Câble inclus	Oui
Longueur du câble	1 m
Revêtement en résine	Oui
Type d'émission lumineuse	Émission simple
Poids net	0.5 Kg
Protection contre les décharges électrostatiques	Non
Protection contre les surtensions	Non
Caractéristiques technologiques du produit	Acquastop

#### Finition corps

Matériau	Aluminium moulé sous pression EN AB - 46100
Couleur	noir
Fabrication	Anodisation à pores ouverts + revêtement par poudre

#### Finition diffuseur

Matériau	Verre extra clair - trempé
Couleur	transparent
Fabrication	Séigraphie

#### Finition bride

Matériau	Acier AISI 316L
Couleur	acier
Fabrication	Brossage

#### Électronique



89179  
On/Off Driver 198-264V AC 24 W (1 - 2 art.)



89359  
On/Off Driver 198-264V AC / 180-275V DC 48 W (1 - 5 art.)



99331  
On/Off Driver 198-264V AC / 176-275V DC 150 W (1 - 16 art.)



99660  
DALI - 1-10V Controller 24V DC 216 W (- art.)



C-E500023  
DALI - 1-10V - Push and Simply Dim Controller 8-53V DC 576 W (- art.)

#### Cables Electrification

Cable connector	No
-----------------	----

## Uplights | 1 arrayLED 9 W DC 24 V | CRI 80 81190M30

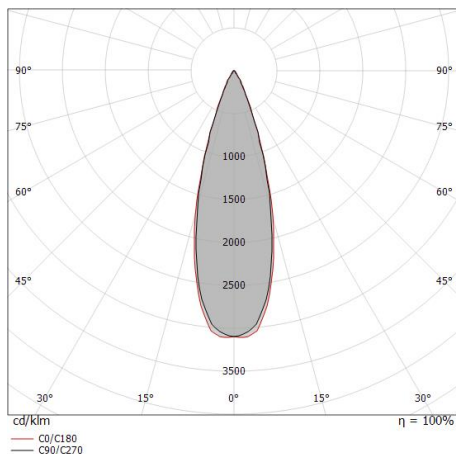
Single emission uplights for outdoor application. The super warm white LED light source with a medium flood light distribution is composed of 1 arrayed LEDs with CCT of 2700 K and a CRI 80; the source luminous flux is 1193 lm, with a 132.6 lm/W nominal luminous efficacy.

The device body is made of die-cast aluminium en ab - 46100 and features a black finish, processed by means of open pore anodizing + powder coating; the diffuser is made of extra clear glass - tempered with a silk-screening treatment. The ingress protection degree is IP68; the total weight is of 0.5 kg.

The total absorbed power is 9 W. The power supply cable is included and features a 1 m length.

The device features protection class III and can be floor-mounted with an outer casing, code 99856(for concrete or masonry).

Compliant with the EN 60598-1 standard and its specific provisions.



Distance [m]	Cone diameter [m]	illuminance [lx]
0.5	0.28 0.29	E(0°) 11829 E(C90) 5344 E(C0) 5306
1.0	0.55 0.57	E(0°) 2957 E(C90) 1336 E(C0) 1327
1.5	0.83 0.86	E(0°) 1314 E(C90) 594 E(C0) 590
2.0	1.11 1.15	E(0°) 739 E(C90) 334 E(C0) 332
2.5	1.39 1.43	E(0°) 473 E(C90) 214 E(C0) 212
3.0	1.66 1.72	E(0°) 329 E(C90) 148 E(C0) 147

— C0/C180 (Half-peak divergence: 32.0°)  
— C90/C270 (Half-peak divergence: 31.0°)

### Classe d'efficacité énergétique

Ce produit contient une source lumineuse de classe d'efficacité énergétique F.

### Caractéristiques Techniques de l'éclairage

Light Output Ratio (LOR)	80 %
Flux lumineux (source)	1193 lm
Flux lumineux du luminaire	955 lm
Consumption	9 W
Efficacité lumineuse du luminaire	106 lm/W
Température de couleur	2700 K
Standards de Concordance de Couleur	2 Step MacAdam
Indice de rendu chromatique	80 Ra
Black Body Locus	On
Température standard de l'environnement de	-20 / +50°C
Température typique sur le verre	40°C

### LED Life / Failure Ratio

L70 B10 C0 252000h (at Tj 65 Ta 25 )

### UGR

UGR axial	12.4
UGR transversal	12.5
X=4H   Y=8H	S=0.25H
Reflection factor	70/50/20

### OPTICAL

Optique C0/C180	31°
Light distribution simmetry	Symmetrical

### COLOR VECTOR GRAPHIC



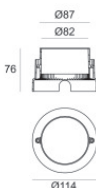
**Boîtier d'encastrement**

position d'installation: sol; type installation: maçonnerie L=114mm, H=78mm, D=114mm.

Matériau:Acier AISI 316, couleur:acier.

**Finish****Code**

99563

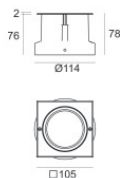
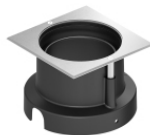
**Boîtier d'encastrement**

position d'installation: sol; type installation: maçonnerie L=114mm, H=76mm, D=114mm.

Matériau:Plastique ABS, couleur:noir.

**Code**

99651

**Boîtier d'encastrement**

position d'installation: sol; type installation: maçonnerie L=105mm, H=76mm, D=105mm.

Matériau:Plastique ABS, couleur:noir.

**Code**

99856