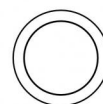




Uplights | 1 arrayLED 8 W DC 220 mA | CRI 80  
81187W60



Ø85

Données techniques	
Typologie	Piétonnable
Position d'installation	Sol
Environnement d'installation	Extérieur
Source lumineuse	LED
Circuit structure	arrayLED
Optique	Wide Flood
Light emission direction	upward
Puissance nominale	8 W DC
Flux lumineux (source)	1126 lm
Plage de tension d'entrée	220mA
Température de couleur / Tone	3000 K
Indice de rendu chromatique	80 Ra
C.C. / V.C.	CC
Classe d'isolation	3
IP	IP68
Limitation de l'installation	Ne pas utiliser sous l'eau
IK	IK10
Essai au fil incandescent	850°
Montage direct sur des surfaces normalement inflammables	Oui
CE	Oui
Driver inclus	Non
Article à intensité variable	DALI - 1-10V
Orientable	Non
Basculement	Non
Piétinable	Oui
Carrossable	Non
Câble inclus	Oui
Longueur du câble	1 m
Revêtement en résine	Oui
Type d'émission lumineuse	Émission simple
Poids net	0.5 Kg
Protection contre les décharges électrostatiques	Non
Protection contre les surtensions	Non
Caractéristiques technologiques du produit	Acquastop

#### Finition corps

Matériau	Aluminium moulé sous pression EN AB - 46100
Couleur	noir
Fabrication	Anodisation à pores ouverts + revêtement par poudre

#### Finition diffuseur

Matériau	Verre extra clair - trempé
Couleur	transparent
Fabrication	Séigraphie

#### Finition bride

Matériau	Acier AISI 316L
Couleur	acier
Fabrication	Brossage

#### Électronique



99342  
On/Off Driver 198-264V AC (1 art.)

#### Cables Electrification

Cable connector	No
-----------------	----

## Uplights | 1 arrayLED 8 W DC 220 mA | CRI 80 81187W60

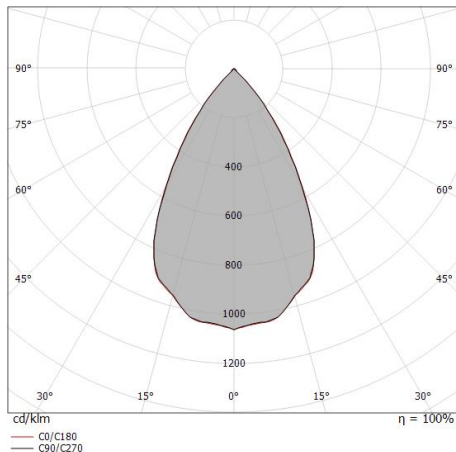
Single emission uplights for outdoor application. The warm white LED light source with a wide flood light distribution is composed of 1 arrayed LEDs with CCT of 3000 K and a CRI 80; the source luminous flux is 1126 lm, with a 140.8 lm/W nominal luminous efficacy.

The device body is made of die-cast aluminium en ab - 46100 and features a black finish, processed by means of open pore anodizing + powder coating; the diffuser is made of extra clear glass - tempered with a silk-screening treatment. The ingress protection degree is IP68; the total weight is of 0.5 kg. The power supply driver is not provided and is to be ordered separately.

The total absorbed power is 8 W. The power supply cable is included and features a 1 m length.

The device features protection class III and can be floor-mounted with an outer casing, code 99856(for concrete or masonry).

Compliant with the EN 60598-1 standard and its specific provisions.



Distance [m]	Cone diameter [m]	Intensity [lx]
0.5	0.59	3445
1.0	1.18	861
1.5	1.77	383
2.0	2.36	215
2.5	2.95	138
3.0	3.53	96

### Classe d'efficacité énergétique

Ce produit contient une source lumineuse de classe d'efficacité énergétique E.

### Caractéristiques Techniques de l'éclairage

Light Output Ratio (LOR)	72 %
Flux lumineux (source)	1126 lm
Flux lumineux du luminaire	811 lm
Consumption	8 W
Efficacité lumineuse du luminaire	101 lm/W
Température de couleur	3000 K
Standards de Concordance de Couleur	2 Step MacAdam
Indice de rendu chromatique	80 Ra
Black Body Locus	On

Température standard de l'environnement de	-20 / +50°C
Température typique sur le verre	40°C

### LED Life / Failure Ratio

L70 B10 C0 252000h (at Tj 65 Ta 25 )

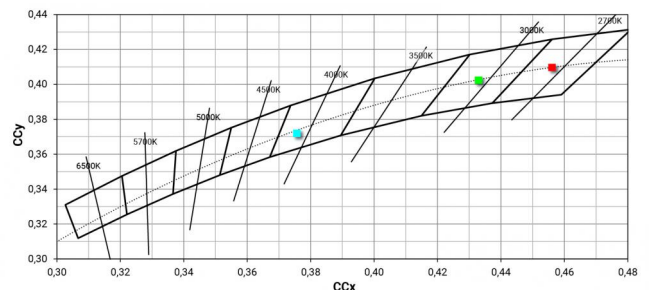
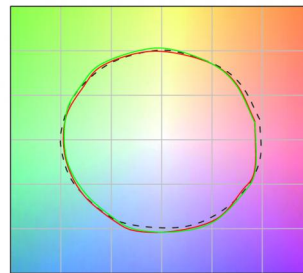
### UGR

UGR axial	19.2
UGR transversal	19.3
X=4H   Y=8H	S=0.25H
Reflection factor	70/50/20

### OPTICAL

Optique C0/C180	61°
Light distribution simmetry	Symmetrical

### COLOR VECTOR GRAPHIC



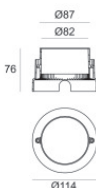
**Boîtier d'encastrement**

position d'installation: sol; type installation: maçonnerie L=114mm, H=78mm, D=114mm.

Matériau:Acier AISI 316, couleur:acier.

**Finish****Code**

99563

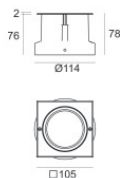
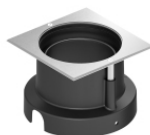
**Boîtier d'encastrement**

position d'installation: sol; type installation: maçonnerie L=114mm, H=76mm, D=114mm.

Matériau:Plastique ABS, couleur:noir.

**Code**

99651

**Boîtier d'encastrement**

position d'installation: sol; type installation: maçonnerie L=105mm, H=76mm, D=105mm.

Matériau:Plastique ABS, couleur:noir.

**Code**

99856