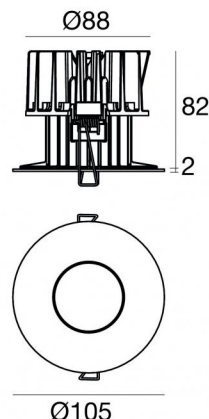
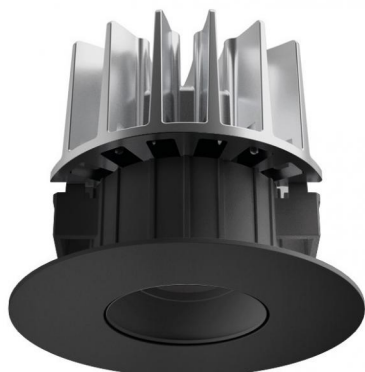




Downlights | 1 arrayLED 14 W DC 400 mA | CRI 90  
77359W20



95

Données techniques	
Position d'installation	Plafond
Environnement d'installation	Intérieur
Source lumineuse	LED
Circuit structure	arrayLED
Optique	Flood
Light emission direction	downward
Puissance nominale	14 W DC
Flux lumineux (source)	2318 lm
Plage de tension d'entrée	400mA
Température de couleur / Tone	3000 K
Indice de rendu chromatique	90 Ra
C.C. / V.C.	CC
Classe d'isolation	3
IP	IP40
IP bloc optique	IP65
Essai au fil incandescent	850°
Montage direct sur des surfaces normalement inflammables	Oui
CE	Oui
Driver inclus	Non
Article à intensité variable	DALI - 1-10V
Orientable	Non
Basculement	Non
Piétinable	Non
Carrossable	Non
Câble inclus	Oui
Longueur du câble	0.2 m
Revêtement en résine	Non
Type d'émission lumineuse	Émission simple
Poids net	0.3 Kg
Protection contre les décharges électrostatiques	Non
Protection contre les surtensions	Non
Technologie optique	Honey comb

### Finition corps

Matériau	Technopolymère
Couleur	Noir
Fabrication	Vernissage


### Finition diffuseur


Matériau	Polycarbonate résistant aux UV
Couleur	transparent

### Finition radiateur

Matériau	Aluminium moulé sous pression EN AB - 46100
Couleur	Aluminium
Fabrication	Brillantage

### Électronique

 99734  
Multi Power 198~264V AC / 180~275V DC (1 art.)

 99732  
1-10V Multi Power 198~264V AC / 180~275V DC (1 art.)

 83322  
Push and Simply Dim - DALI-2 Controller (1 art.)

### Cables Electrification

Cable connector	JST Quick connector Male + Female
-----------------	-----------------------------------



## Downlights | 1 arrayLED 14 W DC 400 mA | CRI 90 77359W20

Single emission recessed downlights for indoor application. The warm white LED light source is composed of 1 arrayed LEDs with CCT of 3000 K and a CRI 90; the source luminous flux is 2318 lm, with a 165.6 lm/W nominal luminous efficacy.

The device body is made of technopolymer and features a black finish, processed by means of coating; the diffuser is made of uv resistant polycarbonate. The ingress protection degree is IP40; the total weight is of 0.3 kg. The power supply driver is not provided and is to be ordered separately.

The total absorbed power is 14 W. The power supply cable is included and features a 0.2 m length.

The device features protection class III and can be ceiling-mounted, with a 95 mm diameter hole (in plasterboard) with an outer casing, code 83065(for concrete or masonry).

Compliant with the EN 60598-1 standard and its specific provisions.

### Classe d'efficacité énergétique

Ce produit contient une source lumineuse de classe d'efficacité énergétique E.

### Caractéristiques Techniques de l'éclairage

Light Output Ratio (LOR)	54 %
Flux lumineux (source)	2318 lm
Flux lumineux du luminaire	1252 lm
Consumption	14 W
Efficacité lumineuse du luminaire	89 lm/W
Température de couleur	3000 K
Standards de Concordance de Couleur	2 Step MacAdam
Indice de rendu chromatique	90 Ra
Colour Rendering Index	60 R9
Black Body Locus	On
Température standard de l'environnement de	-20 / +50°C
Température typique sur le verre	40°C

### LED Life / Failure Ratio

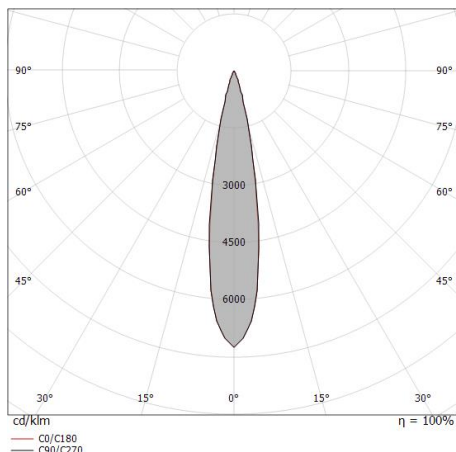
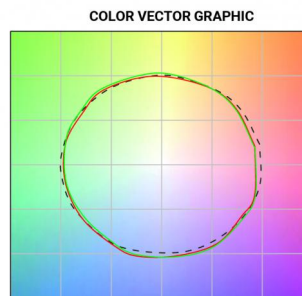
L70 B10 C0 252000h (at Tj 65 Ta 25 )

### UGR

UGR axial	5.4
UGR transversal	5.4
X=4H   Y=8H	S=0.25H
Reflection factor	70/50/20

### OPTICAL





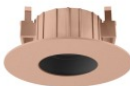



Optique C0/C180	19°
Optique C90/C270	Symmetrical



Distance [m]	Cone diameter [m]	Illuminance [lx]
0.5	0.17	E(0°) 36286 E(C90) 17566 E(C0) 17481
1.0	0.34	E(0°) 9071 E(C90) 4352 E(C0) 4370
1.5	0.51	E(0°) 4032 E(C90) 1952 E(C0) 1942
2.0	0.68	E(0°) 2268 E(C90) 1098 E(C0) 1093
2.5	0.85	E(0°) 1451 E(C90) 703 E(C0) 699
3.0	1.03	E(0°) 1008 E(C90) 488 E(C0) 486

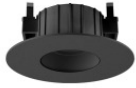
— C0/C180 (Half-peak divergence: 19.2°)  
— C90/C270 (Half-peak divergence: 19.4°)



 <p>Ø106</p>	Bride adaptative avant cuivre pour Quantum EVO	<b>Code</b> <u>C-K400055</u>
 <p>Ø106</p>	Bride adaptative avant or pour Quantum EVO	<b>Code</b> <u>C-K400054</u>
 <p>Ø109</p>	Flasque adaptative avant cuivre pour Quantum EVO	<b>Code</b> <u>C-K400053</u>
 <p>Ø109</p>	Flasque adaptative avant or pour Quantum EVO	<b>Code</b> <u>C-K400052</u>
	Kit frontal Vos_R EVO cuivre	<b>Code</b> <u>C-K400051</u>
	Kit frontal Vos_R EVO dorée	<b>Code</b> <u>C-K400050</u>
	Kit frontal Warp_R EVO cuivre	<b>Code</b> <u>C-K400049</u>
	Kit frontal Warp_R EVO dorée	<b>Code</b> <u>C-K400048</u>

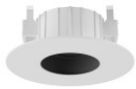


	Kit frontal Quantum_R EVO cuivre	<b>Code</b> <u>C-K400047</u>
	Kit frontal Quantum_R EVO dorée	<b>Code</b> <u>C-K400046</u>
	Optique Distribution de la lumière: wide flood,Matériau revêtement: polycarbonate résistant aux uv	<b>Code</b> <u>83384</u>
	Optique Distribution de la lumière: medium flood,Matériau revêtement: polycarbonate résistant aux uv,polycarbonate résistant aux uv,polycarbonate résistant aux uv	<b>Code</b> <u>83383</u>
	Optique Distribution de la lumière: flood,Matériau revêtement: polycarbonate résistant aux uv,polycarbonate résistant aux uv,polycarbonate résistant aux uv	<b>Code</b> <u>83382</u>
	Diffuseur Type de diffuseur: filtre esthétique	<b>Code</b> <u>83381</u>
	Diffuseur Type de diffuseur: filtro ellittico	<b>Code</b> <u>83380</u>
	anti-éblouissement Type anti-éblouissement: grille en nid d'abeille. Matériau:Pom-C, couleur:Noir.	<b>Code</b> <u>83379</u>



Kit frontal Vos\_R EVO noir

**Code**  
83378



Kit frontal Vos\_R EVO blanc

**Code**  
83377



Kit frontal Warp\_R EVO noir

**Code**  
83376



Kit frontal Warp EVO blanc

**Code**  
83375



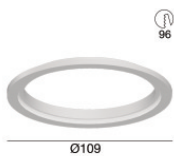
Kit frontal Quantum\_R EVO noir

**Code**  
83374



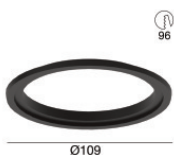
Kit frontal Quantum\_R EVO blanc

**Code**  
83373



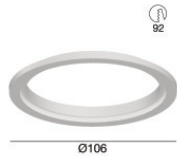
Flasque adaptative avant blanc pour Warp EVO

**Code**  
83395



Flasque adaptative avant noire pour Quantum EVO

**Code**  
83390



Bride adaptative avant blanche pour Quantum EVO 9W-14W

**Code**  
83391



Flasque adaptative avant noire pour Quantum EVO 9W-14W

**Code**  
83392



Boîtier d'encastrement  
 position d'installation: plafond; type installation: maçonnerie L=200mm, H=113mm,  
 D=137mm.  
 Matériau:polypropylène, couleur:blanc.

**Code**  
89373



Boîtier d'encastrement  
 position d'installation: plafond; type installation: maçonnerie L=370mm, H=120mm,  
 D=200mm.  
 Matériau:polypropylène, couleur:blanc.

**Code**  
89374



Boîtier d'encastrement  
 position d'installation: plafond; type installation: placoplâtre L=109mm, H=12mm,  
 D=109mm.  
 Matériau:Aluminium, couleur:Aluminium Anodisé, fabrication :Anodisation.

Finish	Code
	<u>83065</u>