

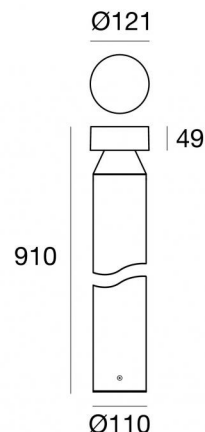
Buzzer



Bornes & mâts

1 arrayLED 10 W AC 200-264 V AC | CRI 80

76900W00



Données techniques

Typologie	Poteaux
Position d'installation	Sol
Environnement d'installation	Extérieur
Source lumineuse	LED
Circuit structure	arrayLED
Optique	Asymmetric 360°
Light emission direction	downward
Puissance nominale	10 W AC
Flux lumineux (source)	1150 lm
Température de couleur / Tone	3000 K
Indice de rendu chromatique	80 Ra
C.C. / V.C.	AC
Classe d'isolation	1
IP	IP65
IK	IK09
Essai au fil incandescent	850°
Montage direct sur des surfaces normalement inflammables	Oui
CE	Oui
Article à intensité variable	Non
Orientable	Non
Basculement	Non
Piétinable	Non
Carrossable	Non
Câble inclus	Non
Revêtement en résine	Oui
Type d'émission lumineuse	Emission Radiale
Poids net	2.27 Kg
Protection contre les décharges électrostatiques	Non
Protection contre les surtensions	1.5 KV

Finition corps

Matériau	Aluminium moulé sous pression EN AB - 46100
Couleur	Dark brown
Fabrication	Anodisation à pores ouverts + revêtement par poudre

Finition diffuseur

Matériau	Polycarbonate résistant aux UV
Couleur	transparent

Finition base

Matériau	PC
Couleur	noir

Bornes & mâts | 1 arrayLED 10 W AC 200-264 V AC | CRI 80
76900W00

Radial diffusion bollard & pole for outdoor application. The warm white LED light source with a asymmetric 360° light distribution is composed of 1 arrayed LEDs with CCT of 3000 K and a CRI 80; the source luminous flux is 1150 lm, with a 115.0 lm/W nominal luminous efficacy.

The device body is made of die-cast aluminium en ab - 46100 and features a dark brown finish, processed by means of open pore anodizing + powder coating; the diffuser is made of uv resistant polycarbonate. The ingress protection degree is IP65; the total weight is of 2.27 kg.

The total absorbed power is 10 W.

The device features protection class I and can be floor-mounted.

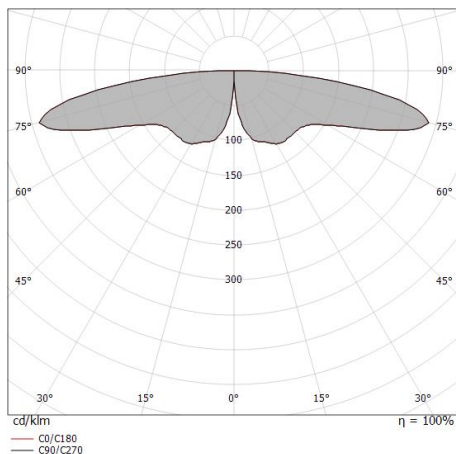
Compliant with the EN 60598-1 standard and its specific provisions.

Classe d'efficacité énergétique

Ce produit contient une source lumineuse de classe d'efficacité énergétique E.

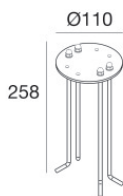
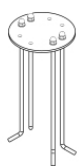
Caractéristiques Techniques de l'éclairage

Light Output Ratio (LOR)	22 %
Flux lumineux (source)	1150 lm
Flux lumineux du luminaire	255 lm
Consumption	10 W
Efficacité lumineuse du luminaire	25 lm/W
Température de couleur	3000 K
Standards de Concordance de Couleur	3 Step MacAdam
Indice de rendu chromatique	80 Ra
OPTICAL	
Optique C0/C180	168°
Light distribution simmetry	Symmetrical





Buzzer | Bollard & Pole | Accessories
76900W00



piquets - boulons en acier inoxydable avec modèle de positionnement
Matériau revêtement: acier

Code

W-F900001