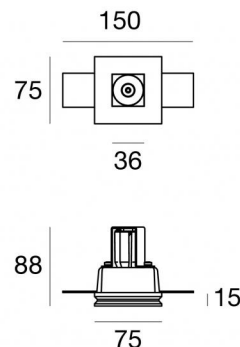
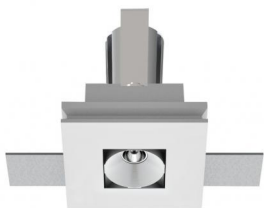


Gypsum Cell



Downlights | 1 x powerLED 2 W DC 630 mA | CRI 90
64630M45



Données techniques	
Position d'installation	Plafond
Environnement d'installation	Intérieur
Source lumineuse	LED
Circuit structure	powerLED
Optique	Medium Wide Flood
Light emission direction	downward
Puissance nominale	2 W DC
Flux lumineux (source)	199 lm
Plage de tension d'entrée	630mA
Température de couleur / Tone	2700 K
Indice de rendu chromatique	90 Ra
C.C. / V.C.	CC
Classe d'isolation	3
IP	IP20
Essai au fil incandescent	850°
Montage direct sur des surfaces normalement inflammables	Oui
CE	Oui
Driver inclus	Non
Article à intensité variable	DALI - 1-10V
Orientable	Non
Basculement	Non
Piétinable	Non
Carrossable	Non
Câble inclus	Oui
Longueur du câble	0.170 m
Revêtement en résine	Non
Type d'émission lumineuse	Émission simple
Poids net	0.42 Kg
Protection contre les décharges électrostatiques	Non
Protection contre les surtensions	Non
Caractéristiques technologiques du produit	TVS

Finition corps

Matériau	gesso
Couleur	blanc


Finition diffuseur

Matériau	Pet
Couleur	Blanc


Finition radiateur


Matériau	Aluminium moulé sous pression EN AB - 46100
Fabrication	Trovalisation

Électronique

 89147
On/Off Driver 198-264V AC / 180-275V DC (1 - 2 art.)

 99105
On/Off Driver 198-264V AC (1 - 12 art.)

 99374
On/Off Driver 198-264V AC / 176-275V DC 75 W (1 - 37 art.)

 99710
1-10V Converter 24V DC (1 art.)

 99713
DALI Converter 24V DC (1 art.)

 99376
On/Off Driver 198-264V AC (1 - 6 art.)

Cables Electrification

Cable connector	No
-----------------	----

Downlights | 1 x powerLED 2 W DC 630 mA | CRI 90
64630M45

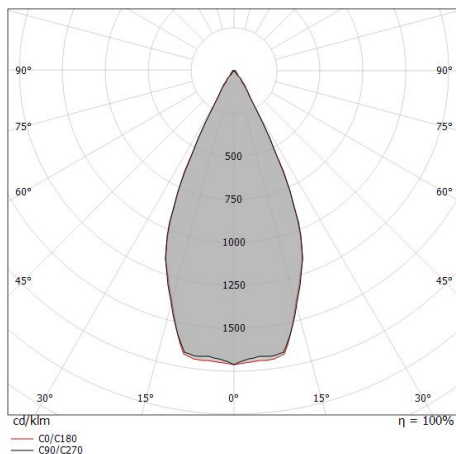
Single emission recessed downlights for indoor application. The super warm white LED light source with a medium wide flood light distribution is composed of 1 powered LEDs with CCT of 2700 K and a CRI 90; the source luminous flux is 199 lm, with a 99.5 lm/W nominal luminous efficacy.

The device body is made of plaster and features a white finish; the diffuser is made of pet. The ingress protection degree is IP20; the total weight is of 0.42 kg. The power supply driver is not provided and is to be ordered separately.

The total absorbed power is 2 W. The power supply cable is included and features a 0.170 m length.

The device features protection class III and can be ceiling-mounted, with a 85 x 85 mm hole (in plasterboard).

Compliant with the EN 60598-1 standard and its specific provisions.



Distance [m]	Cone diameter [m]	illuminance [lx]
0.5	0.45 0.44	E(0°) 712 E(C90) 24.1° 271 E(C0) 23.9° 275
1.0	0.89 0.89	E(0°) 178 E(C90) 24.1° 68 E(C0) 23.9° 69
1.5	1.34 1.33	E(0°) 79 E(C90) 24.1° 30 E(C0) 23.9° 31
2.0	1.79 1.77	E(0°) 44 E(C90) 24.1° 17 E(C0) 23.9° 17
2.5	2.24 2.22	E(0°) 28 E(C90) 24.1° 11 E(C0) 23.9° 11
3.0	2.68 2.66	E(0°) 20 E(C90) 24.1° 8 E(C0) 23.9° 8

— C0/C180 (Half-peak divergence: 47.8°)
 — C90/C270 (Half-peak divergence: 48.2°)

Classe d'efficacité énergétique

Ce produit contient une source lumineuse de classe d'efficacité énergétique F.

Caractéristiques Techniques de l'éclairage

Light Output Ratio (LOR)	52 %
Flux lumineux (source)	199 lm
Flux lumineux du luminaire	104 lm
Consumption	2,0 W
Efficacité lumineuse du luminaire	52 lm/W
Température de couleur	2700 K
Standards de Concordance de Couleur	3 Step MacAdam
Indice de rendu chromatique	90 Ra

Température standard de l'environnement de	-20 / +50°C
Température typique sur le verre	40°C

LED Life / Failure Ratio

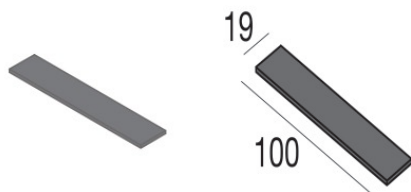
L70 B20 C0 214455h (at Tj 60 Ta 25)

UGR

UGR axial	14.6
UGR transversal	14.2
X=4H Y=8H	S=0.25H
Reflection factor	70/50/20

OPTICAL

Optique C0/C180	48°
Light distribution simmetry	Symmetrical



Épaisseurs - KIT épaisseurs pour l'installation sur des plaques de plâtre

Code

60830