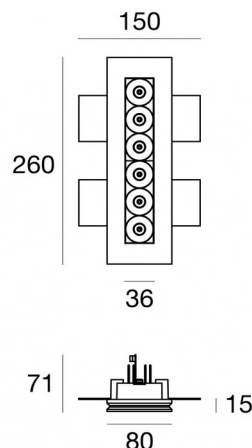
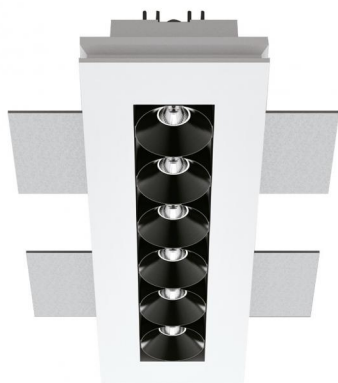


Gypsum Cell



Downlights | 6 x powerLEDs 12 W DC 630 mA | CRI 80
64548N45



270 x
90


Données techniques	
Position d'installation	Plafond
Environnement d'installation	Intérieur
Source lumineuse	LED
Circuit structure	powerLEDs
Optique	Medium Wide Flood
Light emission direction	downward
Puissance nominale	12 W DC
Flux lumineux (source)	1422 lm
Plage de tension d'entrée	630mA
Température de couleur / Tone	4000 K
Indice de rendu chromatique	80 Ra
C.C. / V.C.	CC
Classe d'isolation	3
IP	IP20
Essai au fil incandescent	850°
Montage direct sur des surfaces normalement inflammables	Oui
CE	Oui
Driver inclus	Non
Article à intensité variable	DALI - 1-10V
Orientable	Non
Basculement	Non
Piétinable	Non
Carrossable	Non
Câble inclus	Oui
Longueur du câble	0.170 m
Revêtement en résine	Non
Type d'émission lumineuse	Émission simple
Poids net	0.690 Kg
Protection contre les décharges électrostatiques	Non
Protection contre les surtensions	Non
Caractéristiques technologiques du produit	TVS

Finition corps	
Matériau	gesso
Couleur	blanc

Finition diffuseur	
Matériau	ABS
Couleur	Noir


Finition radiateur	
Matériau	Aluminium 6060
Couleur	Noir anodisé
Fabrication	Anodisation 15 ?m

Électronique

 99115
1-10V - N/O button Multi Power 198~264V AC / 180~275V DC (1 art.)

 99105
On/Off Driver 198~264V AC (1 - 2 art.)

 99129
On/Off Driver 198~264V AC (1 art.)

 C-E100001
Push and Simply Dim - DALI-2 Multi Power 198~264V AC / 180~275V DC (1 - 2 art.)

Cables Electrification	
Cable connector	No

Downlights | 6 x powerLEDs 12 W DC 630 mA | CRI 80
64548N45

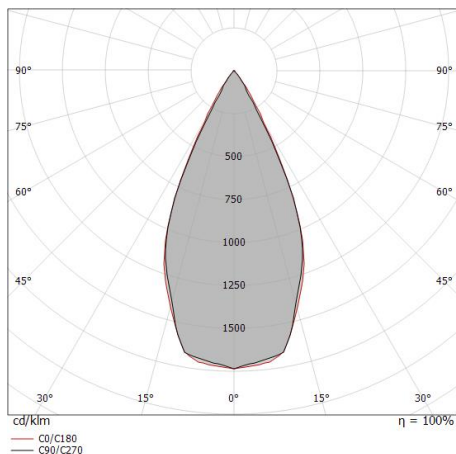
Single emission recessed downlights for indoor application. The natural white LED light source with a medium wide flood light distribution is composed of 6 powerled LEDs with CCT of 4000 K and a CRI 80; the source luminous flux is 1422 lm, with a 118.5 lm/W nominal luminous efficacy.

The device body is made of plaster and features a white finish; the diffuser is made of ABS. The ingress protection degree is IP20; the total weight is of 0.690 kg. The power supply driver is not provided and is to be ordered separately.

The total absorbed power is 12 W. The power supply cable is included and features a 0.170 m length.

The device features protection class III and can be ceiling-mounted, with a 270 x 90 mm hole (in plasterboard).

Compliant with the EN 60598-1 standard and its specific provisions.



Distance [m]	Cone diameter [m]	illuminance [lx]
0.5	0.45 0.45	E(0°) 6371 E(C90) 24.4° 2408 E(C0) 24.3° 2423
1.0	0.91 0.90	E(0°) 1593 E(C90) 24.4° 602 E(C0) 24.3° 606
1.5	1.36 1.35	E(0°) 708 E(C90) 24.4° 268 E(C0) 24.3° 269
2.0	1.81 1.81	E(0°) 398 E(C90) 24.4° 150 E(C0) 24.3° 151
2.5	2.27 2.26	E(0°) 255 E(C90) 24.4° 96 E(C0) 24.3° 97
3.0	2.72 2.71	E(0°) 177 E(C90) 24.4° 67 E(C0) 24.3° 67

— C0/C180 (Half-peak divergence: 48.6°)
 — C90/C270 (Half-peak divergence: 48.8°)

Classe d'efficacité énergétique

Ce produit contient 2 sources lumineuses de classe d'efficacité énergétique E.

Caractéristiques Techniques de l'éclairage

Light Output Ratio (LOR)	64 %
Flux lumineux (source)	1422 lm
Flux lumineux du luminaire	918 lm
Consumption	12 W
Efficacité lumineuse du luminaire	76 lm/W
Température de couleur	4000 K
Standards de Concordance de Couleur	3 Step MacAdam
Indice de rendu chromatique	80 Ra

Température standard de l'environnement de	-20 / +50°C
Température typique sur le verre	40°C

LED Life / Failure Ratio

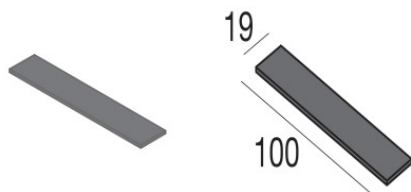
L70 B20 C0 214455h (at Tj 60 Ta 25)

UGR

UGR axial	9.4
UGR transversal	11.1
X=4H Y=8H	S=0.25H
Reflection factor	70/50/20

OPTICAL

Optique C0/C180	49°
Light distribution simmetry	Symmetrical



Épaisseurs - KIT épaisseurs pour l'installation sur des plaques de plâtre

Code

60830