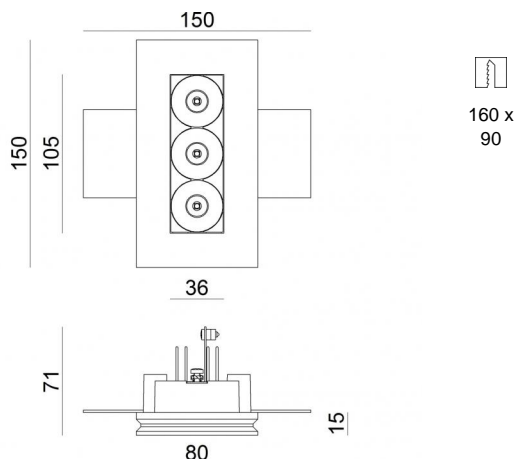
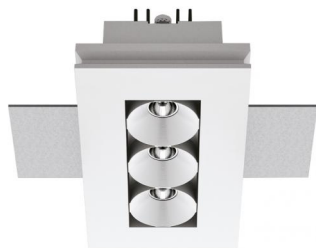


# Gypsum Cell



Downlights | 3 x powerLEDs 6 W DC 630 mA | CRI 80  
64547N30



Données techniques	
Position d'installation	Plafond
Environnement d'installation	Intérieur
Source lumineuse	LED
Circuit structure	powerLEDs
Optique	Medium Flood
Light emission direction	downward
Puissance nominale	6 W DC
Flux lumineux (source)	711 lm
Plage de tension d'entrée	630mA
Température de couleur / Tone	4000 K
Indice de rendu chromatique	80 Ra
C.C. / V.C.	CC
Classe d'isolation	3
IP	IP20
Essai au fil incandescent	850°
Montage direct sur des surfaces normalement inflammables	Oui
CE	Oui
Driver inclus	Non
Article à intensité variable	DALI - 1-10V
Orientable	Non
Basculement	Non
Piétinable	Non
Carrossable	Non
Câble inclus	Oui
Longueur du câble	0.170 m
Revêtement en résine	Non
Type d'émission lumineuse	Émission simple
Poids net	0.500 Kg
Protection contre les décharges électrostatiques	Non
Protection contre les surtensions	Non
Caractéristiques technologiques du produit	TVS

## Finition corps

Matériau	gesso
Couleur	blanc

## Finition diffuseur

Matériau	ABS
Couleur	Blanc

## Finition radiateur

Matériau	Aluminium 6060
Couleur	Noir anodisé
Fabrication	Anodisation 15 ?m

## Électronique

	99115 1-10V - N/O button Multi Power 198~264V AC / 180~275V DC (1 - 3 art.)
--	--

	99105 On/Off Driver 198~264V AC (2 - 4 art.)
--	---

	99376 On/Off Driver 198~264V AC (1 - 2 art.)
--	---

	C-E100001 Push and Simply Dim - DALI-2 Multi Power 198~264V AC / 180~275V DC (2 - 4 art.)
--	--

## Cables Electrification

Cable connector	No
-----------------	----

Downlights | 3 x powerLEDs 6 W DC 630 mA | CRI 80  
**64547N30**

Single emission recessed downlights for indoor application. The natural white LED light source with a medium flood light distribution is composed of 3 powered LEDs with CCT of 4000 K and a CRI 80; the source luminous flux is 711 lm, with a 118.5 lm/W nominal luminous efficacy.

The device body is made of plaster and features a white finish; the diffuser is made of ABS. The ingress protection degree is IP20; the total weight is of 0.500 kg. The power supply driver is not provided and is to be ordered separately.

The total absorbed power is 6 W. The power supply cable is included and features a 0.170 m length.

The device features protection class III and can be ceiling-mounted, with a 160 x 90 mm hole (in plasterboard).

Compliant with the EN 60598-1 standard and its specific provisions.

### Classe d'efficacité énergétique

Ce produit contient une source lumineuse de classe d'efficacité énergétique E.

### Caractéristiques Techniques de l'éclairage

Light Output Ratio (LOR)	74 %
Flux lumineux (source)	711 lm
Flux lumineux du luminaire	532 lm
Consumption	6 W
Efficacité lumineuse du luminaire	88 lm/W
Température de couleur	4000 K
Standards de Concordance de Couleur	3 Step MacAdam
Indice de rendu chromatique	80 Ra

Température standard de l'environnement de	-20 / +50°C
Température typique sur le verre	40°C

### LED Life / Failure Ratio

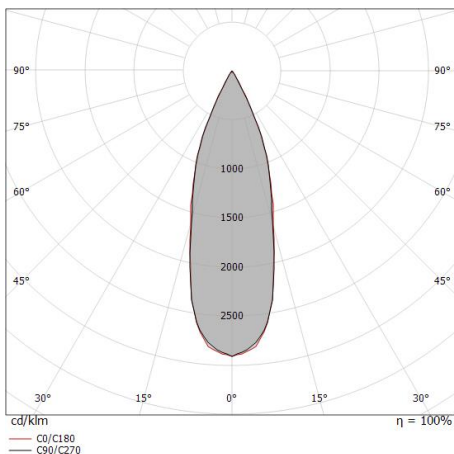
L70 B20 C0 214455h (at Tj 60 Ta 25 )

### UGR

UGR axial	8.5
UGR transversal	8.3
X=4H   Y=8H	S=0.25H
Reflection factor	70/50/20

### OPTICAL

Optique C0/C180	32°
Light distribution simmetry	Symmetrical



Distance [m]	Cone diameter [m]	illuminance [lx]
0.5	0.29 0.30	E(0°) 7083 E(C90) 16.2° 3139 E(C0) 16.7° 3115
1.0	0.58 0.60	E(0°) 1771 E(C90) 16.2° 785 E(C0) 16.7° 779
1.5	0.87 0.90	E(0°) 787 E(C90) 16.2° 349 E(C0) 16.7° 346
2.0	1.16 1.20	E(0°) 443 E(C90) 16.2° 196 E(C0) 16.7° 195
2.5	1.45 1.50	E(0°) 283 E(C90) 16.2° 126 E(C0) 16.7° 125
3.0	1.74 1.80	E(0°) 197 E(C90) 16.2° 87 E(C0) 16.7° 87

— C0/C180 (Half-peak divergence: 33.4°)  
 — C90/C270 (Half-peak divergence: 32.4°)



Épaisseurs - KIT épaisseurs pour l'installation sur des plaques de plâtre

**Code**

60830