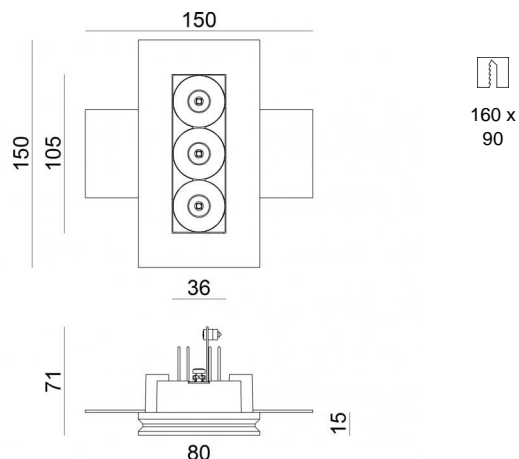
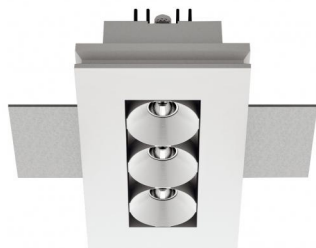


# Gypsum Cell



Downlights | 3 x powerLEDs 6 W DC 630 mA | CRI 90  
64547M15



Données techniques	
Position d'installation	Plafond
Environnement d'installation	Intérieur
Source lumineuse	LED
Circuit structure	powerLEDs
Optique	Spot
Light emission direction	downward
Puissance nominale	6 W DC
Flux lumineux (source)	597 lm
Plage de tension d'entrée	630mA
Température de couleur / Tone	2700 K
Indice de rendu chromatique	90 Ra
C.C. / V.C.	CC
Classe d'isolation	3
IP	IP20
Essai au fil incandescent	850°
Montage direct sur des surfaces normalement inflammables	Oui
CE	Oui
Driver inclus	Non
Article à intensité variable	DALI - 1-10V
Orientable	Non
Basculement	Non
Piétinable	Non
Carrossable	Non
Câble inclus	Oui
Longueur du câble	0.170 m
Revêtement en résine	Non
Type d'émission lumineuse	Émission simple
Poids net	0.500 Kg
Protection contre les décharges électrostatiques	Non
Protection contre les surtensions	Non
Caractéristiques technologiques du produit	TVS

## Finition corps

Matériau	gesso
Couleur	blanc

## Finition diffuseur

Matériau	ABS
Couleur	Blanc

## Finition radiateur

Matériau	Aluminium 6060
Couleur	Noir anodisé
Fabrication	Anodisation 15 ?m

## Électronique

	99115 1-10V - N/O button Multi Power 198~264V AC / 180~275V DC (1 - 3 art.)
--	--

	99105 On/Off Driver 198~264V AC (2 - 4 art.)
--	---

	99376 On/Off Driver 198~264V AC (1 - 2 art.)
--	---

	C-E100001 Push and Simply Dim - DALI-2 Multi Power 198~264V AC / 180~275V DC (2 - 4 art.)
--	--

## Cables Electrification

Cable connector	No
-----------------	----

Downlights | 3 x powerLEDs 6 W DC 630 mA | CRI 90  
**64547M15**

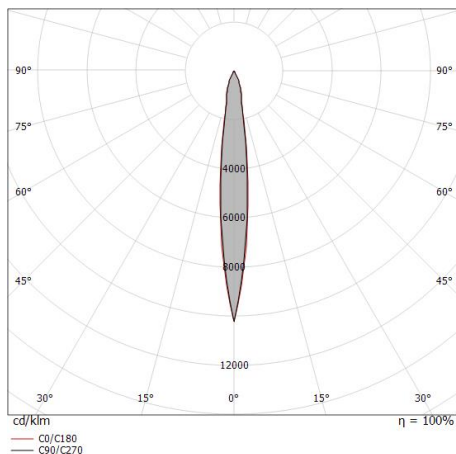
Single emission recessed downlights for indoor application. The super warm white LED light source with a spot light distribution is composed of 3 powerled LEDs with CCT of 2700 K and a CRI 90; the source luminous flux is 597 lm, with a 99.5 lm/W nominal luminous efficacy.

The device body is made of plaster and features a white finish; the diffuser is made of ABS. The ingress protection degree is IP20; the total weight is of 0.500 kg. The power supply driver is not provided and is to be ordered separately.

The total absorbed power is 6 W. The power supply cable is included and features a 0.170 m length.

The device features protection class III and can be ceiling-mounted, with a 160 x 90 mm hole (in plasterboard).

Compliant with the EN 60598-1 standard and its specific provisions.



Distance [m]	Cone diameter [m]	illuminance [lx]
0.5	0.11 0.11	E(0°) 13809 E(C90) 6.0° 6830 E(C0) 6.4° 6830
1.0	0.21 0.22	E(0°) 3452 E(C90) 6.0° 1708 E(C0) 6.4° 1708
1.5	0.32 0.34	E(0°) 1534 E(C90) 6.0° 759 E(C0) 6.4° 759
2.0	0.42 0.45	E(0°) 863 E(C90) 6.0° 427 E(C0) 6.4° 427
2.5	0.53 0.56	E(0°) 552 E(C90) 6.0° 273 E(C0) 6.4° 273
3.0	0.63 0.67	E(0°) 384 E(C90) 6.0° 190 E(C0) 6.4° 190

Distance [m] Cone diameter [m] illuminance [lx]

— C0/C180 (Half-peak divergence: 12.8°)  
 — C90/C270 (Half-peak divergence: 12.0°)

### Classe d'efficacité énergétique

Ce produit contient une source lumineuse de classe d'efficacité énergétique F.

### Caractéristiques Techniques de l'éclairage

Light Output Ratio (LOR)	56 %
Flux lumineux (source)	597 lm
Flux lumineux du luminaire	338 lm
Consumption	6 W
Efficacité lumineuse du luminaire	56 lm/W
Température de couleur	2700 K
Standards de Concordance de Couleur	3 Step MacAdam
Indice de rendu chromatique	90 Ra

Température standard de l'environnement de	-20 / +50°C
Température typique sur le verre	40°C

### LED Life / Failure Ratio

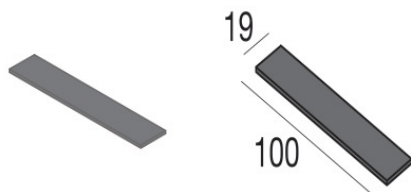
L70 B20 C0 214455h (at Tj 60 Ta 25 )

### UGR

UGR axial	6.3
UGR transversal	7.5
X=4H   Y=8H	S=0.25H
Reflection factor	70/50/20

### OPTICAL

Optique C0/C180	12°
Light distribution simmetry	Symmetrical



Épaisseurs - KIT épaisseurs pour l'installation sur des plaques de plâtre

**Code**

60830