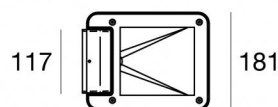
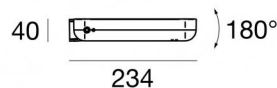




Projecteurs | arrayLED 0 W DC - 16 W AC | CRI 80
64523W07



Données techniques	
Typologie	Surface - -
Position d'installation	Mur - Sol
Environnement d'installation	Extérieur
Source lumineuse	LED
Circuit structure	arrayLED
Optique	Asymmetric Wallwasher
Light emission direction	frontal
Puissance nominale	0 W DC
Pouvoir total	16 W
Tension d'entrée nominale	220 - 240 V AC
Plage de tension d'entrée	100 - 264 V AC
Température de couleur / Tone	3000 K
Indice de rendu chromatique	80 Ra
C.C. / V.C.	AC
Classe d'isolation	2
IP	IP65
IK	IK09
Essai au fil incandescent	850°
Montage direct sur des surfaces normalement inflammables	Oui
CE	Oui
Driver inclus	Driver
Article à intensité variable	Non
Orientable	Orientable
angle total (plan vertical)	180 °
Basculement	Non
Piétinable	Non
Carrossable	Non
Câble inclus	Non
Revêtement en résine	Oui
Type d'émission lumineuse	Émission simple
Poids net	2 Kg
Protection contre les décharges électrostatiques	Oui
Protection contre les surtensions	0.5 KV
Caractéristiques technologiques du produit	Acquastop - TCS

Finition corps	
Matériau	Aluminium moulé sous pression EN AB - 46100
Couleur	gris RAL 7021
Fabrication	Anodisation à pores ouverts + revêtement par poudre
Finition diffuseur	
Matériau	Verre extra clair - trempé
Couleur	transparent
Fabrication	Séigraphie

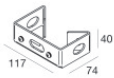


Vuelta_Y | Accessories
64523W07



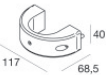
piquets
position d'installation: terreno, Matériau revêtement: pc

Code
14931



Étrier
position d'installation: mur L=117mm, H=40mm, D=80mm.
Matériau: Acier AISI 304, couleur: gris RAL 7021, fabrication : Revêtement en poudre.

Code
64539



Étrier
L=117mm, H=40mm, D=68,5mm.
Matériau: Aluminium 6026, couleur: gris RAL 7021, fabrication : Anodisation à pores ouverts
+ revêtement par poudre.

Code
64533



Poteau

Code
64537