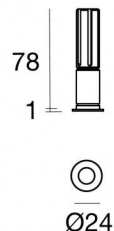




Downlights | 1 x powerLED 3 W DC 1000 mA | CRI 90  
**C01038WHWSP**



20

Datos técnicos	
Posición de instalación	Techo
Ambiente de instalación	Interiores
Fuente de luz	LED
Circuit structure	powerLED
Óptica	Spot
Light emission direction	downward
Potencia nominal	3 W DC
Flujo luminoso (fuente)	402 lm
Rango de voltaje de entrada	1000mA
CCT / Tone	3000 K
Índice de rendimientos cromático	90 Ra
C.C. / C.V.	CC
Clase de aislamiento	3
IP	IP44
IP vano óptico	IP65
Test del hilo incandescente	850°
Montaje directo sobre superficies normalmente inflamables	Sí
CE	Sí
Driver incluido.	No
Artículo regulable	DALI - 1-10V
Orientabilidad	No
Basculación	No
Practicabilidad	No
Transitabilidad	No
Cable incluido.	Sí
Largo del cable	0.170 m
Resinado	No
Tipología de emisión luminosa	Una emisión
Peso neto	0.047 Kg
Protección descargas electrostáticas	No
Protección contra sobretensiones	No
Tecnología óptica	F.O.L.
Características tecnológicas del producto	TVS

### Acabado cuerpo

Material	Aluminio 6026
Color	Blanco
Elaboración	Recubrimiento en polvo

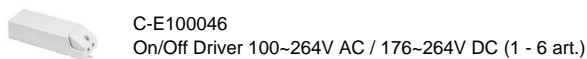
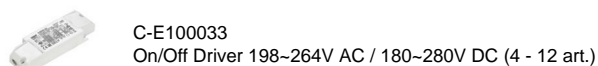
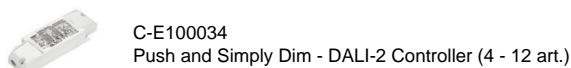
### Acabado difusor

Material	Policarbonato resistente a los rayos UV
Color	transparente

### Acabado radiador

Material	Aluminio 6026
Color	Aluminio Anodizado
Elaboración	Anodizado 20 µm

### Electrónica



### Cables Electrification

Cable connector	No
-----------------	----

## Downlights | 1 x powerLED 3 W DC 1000 mA | CRI 90 C01038WHWSP

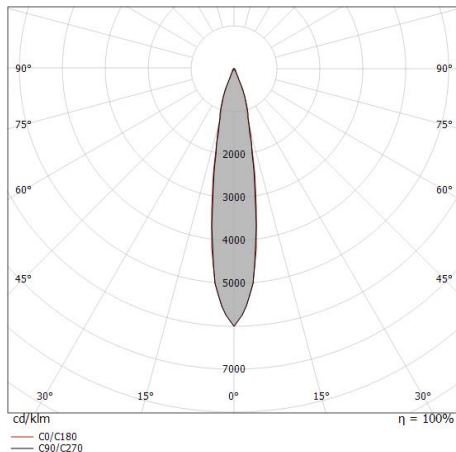
Single emission recessed downlights for indoor application. The warm white LED light source with a spot light distribution is composed of 1 powerLED LEDs with CCT of 3000 K and a CRI 90; the source luminous flux is 402 lm, with a 134.0 lm/W nominal luminous efficacy.

The device body is made of aluminium 6026 and features a white finish, processed by means of powder coating; the diffuser is made of uv resistant polycarbonate. The ingress protection degree is IP44; the total weight is of 0.047 kg. The power supply driver is not provided and is to be ordered separately.

The total absorbed power is 3 W. The power supply cable is included and features a 0.170 m length.

The device features protection class III and can be ceiling-mounted, with a 20 mm diameter hole (in plasterboard).

Compliant with the EN 60598-1 standard and its specific provisions.



Distance [m]	Cone diameter [m]	illuminance [lx]
0.5	0.17 0.17	E(0°) 3328 E(C90) 1609 E(C0) 1605
1.0	0.33 0.34	E(0°) 832 E(C90) 402 E(C0) 401
1.5	0.50 0.51	E(0°) 370 E(C90) 179 E(C0) 178
2.0	0.66 0.68	E(0°) 208 E(C90) 101 E(C0) 100
2.5	0.83 0.85	E(0°) 133 E(C90) 64 E(C0) 64
3.0	0.99 1.01	E(0°) 92 E(C90) 45 E(C0) 45

— C0/C180 (Half-peak divergence: 19.2°)  
— C90/C270 (Half-peak divergence: 18.8°)

### Clase de eficiencia energética

Este producto contiene una fuente de luz de clase de eficiencia energética F.

### Características Luminotécnicas

Light Output Ratio (LOR)	34 %
Flujo luminoso (fuente)	402 lm
Flujo luminoso de luminaria	139 lm
Consumption	3 W
Rendimiento luminoso de las luminarias	46 lm/W
Temperatura de color	3000 K
Standard Deviation of Colour Matching	3 Step MacAdam
Índice de rendimientos cromático	90 Ra

Temperatura estándar del ambiente de servicio	-20 / +50°C
Temperatura típica sobre el vidrio	40°C

### LED Life / Failure Ratio

L70 B20 C0 214455h (at Tj 60 Ta 25 )

### UGR

UGR axial	17.6
UGR transversal	17.3
X=4H   Y=8H	S=0.25H
Reflection factor	70/50/20

### OPTICAL

Óptica C0/C180	19°
Light distribution simmetry	Symmetrical