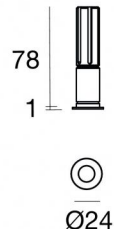




Downlights | 1 x powerLED 3 W DC 1000 mA | CRI 90
C01038BBWFL



20



Datos técnicos	
Posición de instalación	Techo
Ambiente de instalación	Interiores
Fuente de luz	LED
Circuit structure	powerLED
Óptica	Flood
Light emission direction	downward
Potencia nominal	3 W DC
Flujo luminoso (fuente)	402 lm
Rango de voltaje de entrada	1000mA
CCT / Tone	3000 K
Índice de rendimientos cromático	90 Ra
C.C. / C.V.	CC
Clase de aislamiento	3
IP	IP44
IP vano óptico	IP65
Test del hilo incandescente	850°
Montaje directo sobre superficies normalmente inflamables	Sí
CE	Sí
Driver incluido.	No
Artículo regulable	DALI - 1-10V
Orientabilidad	No
Basculación	No
Practicabilidad	No
Transitabilidad	No
Cable incluido.	Sí
Largo del cable	0.170 m
Resinado	No
Tipología de emisión luminosa	Una emisión
Peso neto	0.047 Kg
Protección descargas electrostáticas	No
Protección contra sobretensiones	No
Tecnología óptica	F.O.L.
Características tecnológicas del producto	TVS

Acabado cuerpo

Material	Aluminio 6026
Color	Negro
Elaboración	Recubrimiento en polvo

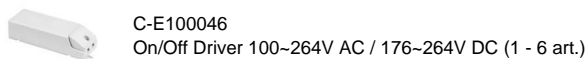
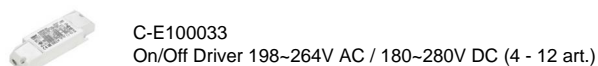
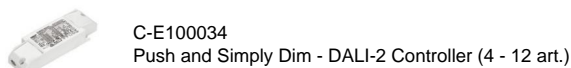
Acabado difusor

Material	Policarbonato resistente a los rayos UV
Color	transparente

Acabado radiador

Material	Aluminio 6026
Color	Aluminio Anodizado
Elaboración	Anodizado 20 µm

Electrónica



Cables Electrification

Cable connector	No
-----------------	----

Downlights | 1 x powerLED 3 W DC 1000 mA | CRI 90 C01038BBWFL

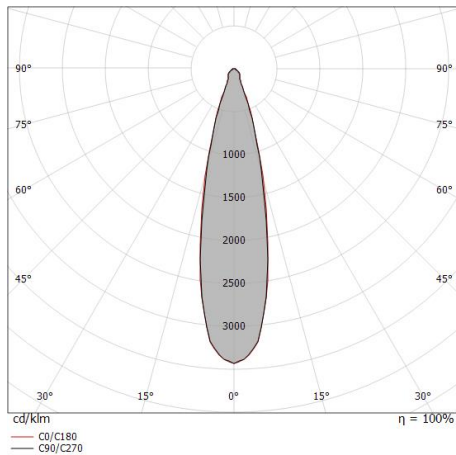
Single emission recessed downlights for indoor application. The warm white LED light source with a flood light distribution is composed of 1 powerLED LEDs with CCT of 3000 K and a CRI 90; the source luminous flux is 402 lm, with a 134.0 lm/W nominal luminous efficacy.

The device body is made of aluminium 6026 and features a black finish, processed by means of powder coating; the diffuser is made of uv resistant polycarbonate. The ingress protection degree is IP44; the total weight is of 0.047 kg. The power supply driver is not provided and is to be ordered separately.

The total absorbed power is 3 W. The power supply cable is included and features a 0.170 m length.

The device features protection class III and can be ceiling-mounted, with a 20 mm diameter hole (in plasterboard).

Compliant with the EN 60598-1 standard and its specific provisions.



Distance [m]	Cone diameter [m]	illuminance [lx]
0.5	0.22 0.23	E(0°) 1247 E(C90) 581 E(C0) 580
1.0	0.44 0.45	E(0°) 312 E(C90) 145 E(C0) 145
1.5	0.66 0.68	E(0°) 139 E(C90) 65 E(C0) 64
2.0	0.88 0.90	E(0°) 78 E(C90) 36 E(C0) 36
2.5	1.10 1.13	E(0°) 50 E(C90) 23 E(C0) 23
3.0	1.32 1.35	E(0°) 35 E(C90) 16 E(C0) 16

Distance [m] Cone diameter [m] illuminance [lx]

— C0/C180 (Half-peak divergence: 25.4°)
— C90/C270 (Half-peak divergence: 24.8°)

Clase de eficiencia energética

Este producto contiene una fuente de luz de clase de eficiencia energética F.

Características Luminotécnicas

Light Output Ratio (LOR)	22 %
Flujo luminoso (fuente)	402 lm
Flujo luminoso de luminaria	91 lm
Consumption	3 W
Rendimiento luminoso de las luminarias	30 lm/W
Temperatura de color	3000 K
Standard Deviation of Colour Matching	3 Step MacAdam
Índice de rendimientos cromático	90 Ra

Temperatura estándar del ambiente de servicio	-20 / +50°C
Temperatura típica sobre el vidrio	40°C

LED Life / Failure Ratio

L70 B20 C0 214455h (at Tj 60 Ta 25)

UGR

UGR axial	26.5
UGR transversal	26.5
X=4H Y=8H	S=0.25H
Reflection factor	70/50/20

OPTICAL

Óptica C0/C180	25°
Light distribution simmetry	Symmetrical