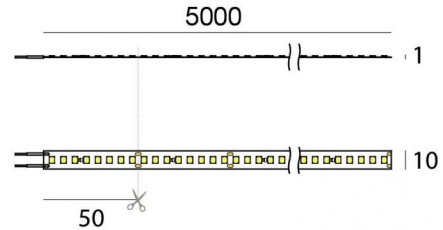


Ribbon PRO




LED Strip | 800 topLED 84 W DC 24 V | 16.8 W/m
2602.6 Lm/m | CRI >90
C0031NDI05000





Datos técnicos	
Largo	5000 mm
Corte mínimo	50 mm
Posición de instalación	Pared - Techo
Ambiente de instalación	Interiores
Fuente de luz	LED
Circuit structure	topLED
Óptica	Difusa
Light emission direction	downward
Potencia nominal	84 W DC
Flujo luminoso (fuente)	13013 lm
Rango de voltaje de entrada	24V
CCT / Tone	4000 K
Índice de rendimientos cromático	>90 Ra
C.C. / C.V.	CV
Clase de aislamiento	3
IP	IP20
Test del hilo incandescente	650°
Montaje directo sobre superficies normalmente inflamables	Sí
CE	Sí
Driver incluido.	No
Artículo regulable	DALI - 1-10V
Orientabilidad	No
Basculación	No
Practicabilidad	No
Transitabilidad	No
Cable incluido.	Sí
Largo del cable	0.3 m
Resinado	No
Tipología de emisión luminosa	Una emisión
Largo	5000 mm
Peso neto	0.09 Kg
Protección descargas electrostáticas	No
Protección contra sobretensiones	No


Acabado cuerpo	
Color	blanco

Electrónica

 99331
On/Off Driver 198~264V AC / 176~275V DC 150 W (1 art.)

 99332
1-10V Controller (1 art.)

 99374
On/Off Driver 198~264V AC / 176~275V DC 75 W (1 art.)

 83333
Push and Simply Dim - DALI-2 Controller (1 art.)

 C-E400002
Push and Simply Dim - DALI-2 Controller (1 - 2 art.)

Cables Electrification	
Longitud máxima de	300 mm



LED Strip | 800 topLED 84 W DC 24 V | 16.8 W/m | 2602.6 Lm/m | CRI >90
C0031NDI05000

Single emission led strip for indoor application. The natural white LED light source with a diffused light distribution is composed of 800 topLED LEDs with CCT of 4000 K and a CRI >90; the source luminous flux is 13013 lm, with a 154.9 lm/W nominal luminous efficacy.

The device body and features a white finish. The ingress protection degree is IP20; the total weight is of 0.09 kg. The power supply driver is not provided and is to be ordered separately.

The total absorbed power is 84 W. The power supply cable is included and features a 0.3 m length.

The device features protection class III and can be wall lights or ceiling-mounted.

Compliant with the EN 60598-1 standard and its specific provisions.

Clase de eficiencia energética



Este producto contiene una fuente de luz de clase de eficiencia energética D.

Características Luminotécnicas

Flujo luminoso (fuente)	13013 lm
Temperatura de color	4000 K
Standard Deviation of Colour Matching	3 Step MacAdam
Temperatura estándar del ambiente de servicio	-20 / +55°C



LED Strip | 800 topLED 84 W DC 24 V | 16.8 W/m | 2602.6 Lm/m | CRI >90
C0031NDI05000

Components

		LUNO_20/27 - Profili Modular	Code <u>C-K100017</u>
		LUNO_20/27 - Profili Modular	Code <u>C-K100018</u>
		Rive_17/16 - Profili Modular	Code <u>C-K100015</u>
		Rive_17/16 - Profili Modular	Code <u>C-K100016</u>
		Cela_18/18 - Profili Modular	Code <u>C-K100019</u>
		Cela_18/18 - Profili Modular	Code <u>C-K100020</u>
		Tabulo_35/14 - Profili Modular	Code <u>C-K100025</u>



	<p>Conector - Conector rápido para Ribbon Plus 10mm - Ribbon PRO - Ribbon PRO 48 Largo 21,6 mm.</p>	<p>Code <u>83398</u></p>				
	<p>Conector Largo 15,4 mm.</p>	<p>Code <u>83399</u></p>				
	<p>Difusor</p>	<p>Code <u>98941</u></p>				
	<p>Difusor</p>	<p>Code <u>98942</u></p>				
	<p>Difusor - difusor Opalino</p>	<p>Code <u>98943</u></p>				
	<p>Difusor Material:PC, color:negro.</p>	<table border="1"> <thead> <tr> <th>Finish</th> <th>Code</th> </tr> </thead> <tbody> <tr> <td>Black</td> <td>83132</td> </tr> </tbody> </table>	Finish	Code	Black	83132
Finish	Code					
Black	83132					
	<p>Óptica Distribución de la luz: medium flood,Material de revestimiento: pc</p>	<p>Code <u>C-U100001</u></p>				
	<p>Difusor Material:PC, color:opalino.</p>	<table border="1"> <thead> <tr> <th>Finish</th> <th>Code</th> </tr> </thead> <tbody> <tr> <td>Opaline</td> <td>C-K200005</td> </tr> </tbody> </table>	Finish	Code	Opaline	C-K200005
Finish	Code					
Opaline	C-K200005					



	<p>Difusor Material:PC, color:opalino.</p>	<p>Finish Opaline</p> <p>Code C-K200007</p>
	<p>Tapón - Tapa de cierre Material:PC, color:blanco.</p>	<p>Code 98892</p>
	<p>Tapón Material:PC, color:negro.</p>	<p>Code 83133</p>
	<p>Tapón Material:plástico, color:gris.</p>	<p>Code C-V400023</p>
	<p>Tapón Material:plástico, color:gris.</p>	<p>Code C-V400027</p>
	<p>Tapón Material:plástico, color:gris.</p>	<p>Code C-V400029</p>
	<p>Soporte - Soporte de montaje L=19mm, H=8mm, D=9mm. Material:Hierro, color:zinc, elaboración :Lavado.</p>	<p>Code 98944</p>
	<p>Difusor</p>	<p>Code 98925</p>

Ribbon PRO



Ribbon PRO | LED Strip | Accessories
C0031NDI05000

	<p>Tapón</p>	<p>Code <u>98928</u></p>
	<p>Difusor Material:PC, color:opalino.</p>	<p>Finish Opaline Code C-K200001</p>
	<p>Difusor Material:PC, color:negro.</p>	<p>Finish Black Code C-K200002</p>
	<p>Soporte L=9mm, H=8.8mm, D=21.8mm. Material:Hierro, color:pulido, elaboración :Lavado.</p>	<p>Code <u>98931</u></p>
	<p>Difusor Material:PC, color:opalino.</p>	<p>Finish Opaline Code C-K200003</p>
	<p>Difusor Material:PC, color:negro.</p>	<p>Finish Black Code C-K200004</p>
	<p>Tapón Material:plástico, color:gris.</p>	<p>Code <u>C-V400035</u></p>
	<p>Tapón Material:Plástico ABS, color:negro.</p>	<p>Code <u>C-V400036</u></p>



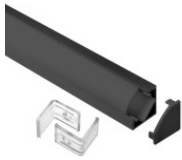
		<p>Tapón Material:plástico, color:gris.</p>	<p>Code <u>C-V400025</u></p>
		<p>Tapón Material:plástico, color:gris.</p>	<p>Code <u>C-V400031</u></p>
		<p>Tapón Material:plástico, color:gris.</p>	<p>Code <u>C-V400033</u></p>
		<p>Bolsa / Kit de fijación</p>	<p>Code <u>C-K100027</u></p>
		<p>Tapón</p>	<p>Code <u>98896</u></p>
		<p>Difusor</p>	<p>Code <u>98898</u></p>
		<p>Difusor</p>	<p>Code <u>98899</u></p>
		<p>Difusor</p>	<p>Code <u>98900</u></p>



		<p>Tapón</p>	<p>Code</p>	
			<p><u>98902</u></p>	
		<p>Soporte L=12mm, H=15mm, D=30mm. Material:PC, color:blanco.</p>	<p>Finish</p>	<p>Code</p>
			<p>White</p>	<p><u>98901</u></p>
		<p>Tapón Material:aluminio, color:pulido.</p>	<p>Code</p>	
			<p><u>98907</u></p>	
		<p>Difusor</p>	<p>Code</p>	
			<p><u>98917</u></p>	
		<p>Tapón Material:PC, color:blanco.</p>	<p>Code</p>	
			<p><u>98918</u></p>	
		<p>Perfil Material:Aluminio 6060, color:Aluminio Anodizado, elaboración :Anodizado 20 µm.</p>	<p>Code</p>	
			<p><u>98921</u></p>	
		<p>Tapón Material:PC, color:blanco.</p>	<p>Code</p>	
			<p><u>98922</u></p>	
	<p>Difusor Material:PC, color:negro.</p>	<p>Finish</p>	<p>Code</p>	
		<p>Black</p>	<p><u>C-K200009</u></p>	



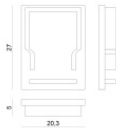
		<p>Tapón Material:plástico, color:gris.</p>	<p>Code <u>C-V400041</u></p>
		<p>Difusor Tipo de difusor: difusor opalino. Material:PC, color:opalino.</p>	<p>Finish <u>Opaline</u> Code <u>98395</u></p>
		<p>Tapón</p>	<p>Code <u>98418</u></p>
		<p>Muelles para empotrar - 5 piezas</p>	<p>Code <u>98420</u></p>
		<p>Tapón Material:plástico, color:gris.</p>	<p>Code <u>C-V400037</u></p>
		<p>Tapón Material:Plástico ABS, color:negro.</p>	<p>Code <u>C-V400038</u></p>
		<p>Soporte L=22mm, H=21.5mm, D=16.4mm. Material:PC, color:transparente.</p>	<p>Finish <u>Transp.</u> Code <u>98904</u></p>
		<p>Bolsa / Kit de fijación</p>	<p>Code <u>C-K100028</u></p>



Bolsa / Kit de fijación

Code

C-K100029

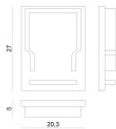


Tapón

Material:plástico, color:gris.

Code

C-V400019

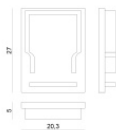


Tapón

Material:Plástico ABS, color:negro.

Code

C-V400020

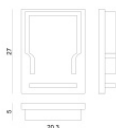


Tapón

Material:plástico, color:gris.

Code

C-V400021



Tapón

Material:Plástico ABS, color:negro.

Code

C-V400022