

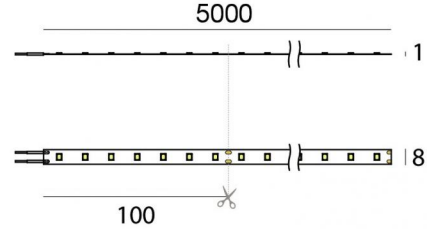


LED Strip | 350 topLED 48 W DC 24 V | 9.6 W/m
1116 Lm/m | CRI >90

C0027MDI05000




Datos técnicos	
Largo	5000 mm
Corte mínimo	100 mm
Posición de instalación	Pared - Techo
Ambiente de instalación	Interiores
Fuente de luz	LED
Circuit structure	topLED
Óptica	Difusa
Light emission direction	downward
Potencia nominal	48 W DC
Flujo luminoso (fuente)	5580 lm
Rango de voltaje de entrada	24V
CCT / Tone	2700 K
Índice de rendimientos cromático	>90 Ra
C.C. / C.V.	CV
Clase de aislamiento	3
IP	IP20
Test del hilo incandescente	650°
Montaje directo sobre superficies normalmente inflamables	Sí
CE	Sí
Driver incluido.	No
Artículo regulable	DALI - 1-10V
Orientabilidad	No
Basculación	No
Practicabilidad	No
Transitabilidad	No
Cable incluido.	Sí
Largo del cable	2x 0.3 m
Resinado	No
Tipología de emisión luminosa	Una emisión
Largo	5000 mm
Peso neto	0.09 Kg
Protección descargas electrostáticas	No
Protección contra sobretensiones	No





Acabado cuerpo


Color blanco


Electrónica

 99331
On/Off Driver 198~264V AC / 176~275V DC 150 W (1 - 3 art.)

 99332
1-10V Controller (1 - 3 art.)

 99374
On/Off Driver 198~264V AC / 176~275V DC 75 W (1 art.)

 83333
Push and Simply Dim - DALI-2 Controller (1 - 3 art.)

 C-E400002
Push and Simply Dim - DALI-2 Controller (1 - 5 art.)

Cables Electrificación

Longitud máxima de 300 mm



LED Strip | 350 topLED 48 W DC 24 V | 9.6 W/m | 1116 Lm/m | CRI >90
C0027MDI05000

Single emission led strip for indoor application. The super warm white LED light source with a diffused light distribution is composed of 350 topped LEDs with CCT of 2700 K and a CRI >90; the source luminous flux is 5580 lm, with a 116.3 lm/W nominal luminous efficacy.

The device body and features a white finish. The ingress protection degree is IP20; the total weight is of 0.09 kg. The power supply driver is not provided and is to be ordered separately.

The total absorbed power is 48 W. The power supply cable is included and features a 2x 0.3 m length.

The device features protection class III and can be wall lights or ceiling-mounted.

Compliant with the EN 60598-1 standard and its specific provisions.

Clase de eficiencia energética



Este producto contiene una fuente de luz de clase de eficiencia energética F.

Características Luminotécnicas



Flujo luminoso (fuente)	5580 lm
Temperatura de color	2700 K
Standard Deviation of Colour Matching	3 Step MacAdam
Temperatura estándar del ambiente de servicio	-20 / +45°C

Ribbon Plus



LED Strip | 350 topLED 48 W DC 24 V | 9.6 W/m | 1116 Lm/m | CRI >90
C0027MDI05000

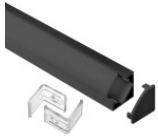
Components

		LUNO_20/27 - Profili Modular	Code <u>C-K100017</u>
		LUNO_20/27 - Profili Modular	Code <u>C-K100018</u>
		Rive_17/16 - Profili Modular	Code <u>C-K100015</u>
		Rive_17/16 - Profili Modular	Code <u>C-K100016</u>
		Cela_18/18 - Profili Modular	Code <u>C-K100019</u>
		Cela_18/18 - Profili Modular	Code <u>C-K100020</u>
		Tabulo_35/14 - Profili Modular	Code <u>C-K100025</u>
		Rive_17/16	Code <u>C-K100026 - C-K100027</u>



LED Strip | 350 topLED 48 W DC 24 V | 9.6 W/m | 1116 Lm/m | CRI >90
C0027MDI05000

Components



Cela_18/18

Code

C-K100028 - C-K100029



		Difusor	Code
			<u>98941</u>
		Difusor	Code
			<u>98942</u>
		Difusor - difusor Opalino	Code
			<u>98943</u>
		Difusor	Finish
		Material:PC, color:negro.	Black
			Code
			<u>83132</u>
		Óptica	Code
		Distribución de la luz: medium flood,Material de revestimiento: pc	<u>C-U100001</u>
		Difusor	Finish
		Material:PC, color:opalino.	Opaline
			Code
			<u>C-K200005</u>
		Difusor	Finish
		Material:PC, color:opalino.	Opaline
			Code
			<u>C-K200007</u>
		Tapón - Tapa de cierre	Code
		Material:PC, color:blanco.	<u>98892</u>



Ribbon Plus | LED Strip | Accessories
C0027MDI05000

		<p>Tapón Material:PC, color:negro.</p>	<p>Code <u>83133</u></p>
		<p>Tapón Material:plástico, color:gris.</p>	<p>Code <u>C-V400023</u></p>
		<p>Tapón Material:plástico, color:gris.</p>	<p>Code <u>C-V400027</u></p>
		<p>Tapón Material:plástico, color:gris.</p>	<p>Code <u>C-V400029</u></p>
		<p>Soporte - Soporte de montaje L=19mm, H=8mm, D=9mm. Material:Hierro, color:zinc, elaboración :Lavado.</p>	<p>Code <u>98944</u></p>
		<p>Difusor</p>	<p>Code <u>98925</u></p>
		<p>Tapón</p>	<p>Code <u>98928</u></p>
		<p>Difusor Material:PC, color:opalino.</p>	<p>Finish Opaline Code <u>C-K200001</u></p>

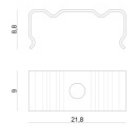


Ribbon Plus | LED Strip | Accessories
C0027MDI05000



Difusor
 Material:PC, color:negro.

Finish
 Black **Code**
 C-K200002



Soporte
 L=9mm, H=8.8mm, D=21.8mm.
 Material:Hierro, color:pulido, elaboración :Lavado.

Code
 98931



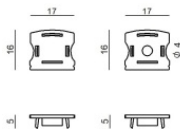
Difusor
 Material:PC, color:opalino.

Finish
 Opaline **Code**
 C-K200003



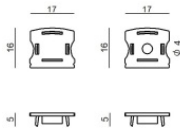
Difusor
 Material:PC, color:negro.

Finish
 Black **Code**
 C-K200004



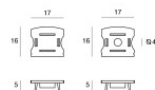
Tapón
 Material:plástico, color:gris.

Code
 C-V400035



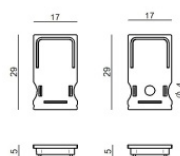
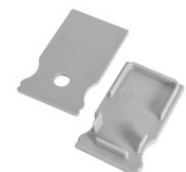
Tapón
 Material:Plástico ABS, color:negro.

Code
 C-V400036



Tapón
 Material:plástico, color:gris.

Code
 C-V400025



Tapón
 Material:plástico, color:gris.

Code
 C-V400031



Ribbon Plus | LED Strip | Accessories
C0027MDI05000

		<p>Tapón Material:plástico, color:gris.</p>	<p>Code <u>C-V400033</u></p>
		<p>Bolsa / Kit de fijación</p>	<p>Code <u>C-K100027</u></p>
		<p>Tapón</p>	<p>Code <u>98896</u></p>
		<p>Difusor</p>	<p>Code <u>98898</u></p>
		<p>Difusor</p>	<p>Code <u>98899</u></p>
		<p>Difusor</p>	<p>Code <u>98900</u></p>
		<p>Tapón</p>	<p>Code <u>98902</u></p>
		<p>Soporte L=12mm, H=15mm, D=30mm. Material:PC, color:blanco.</p>	<p>Finish Code White <u>98901</u></p>



Ribbon Plus | LED Strip | Accessories
C0027MDI05000

		<p>Tapón Material:aluminio, color:pulido.</p>	<p>Code <u>98907</u></p>
		<p>Difusor</p>	<p>Code <u>98917</u></p>
		<p>Tapón Material:PC, color:blanco.</p>	<p>Code <u>98918</u></p>
		<p>Perfil Material:Aluminio 6060, color:Aluminio Anodizado, elaboración :Anodizado 20 µm.</p>	<p>Code <u>98921</u></p>
		<p>Tapón Material:PC, color:blanco.</p>	<p>Code <u>98922</u></p>
		<p>Difusor Material:PC, color:negro.</p>	<p>Finish Black Code <u>C-K200009</u></p>
		<p>Tapón Material:plástico, color:gris.</p>	<p>Code <u>C-V400041</u></p>
		<p>Difusor Tipo de difusor: difusor opalino. Material:PC, color:opalino.</p>	<p>Finish Opaline Code <u>98395</u></p>



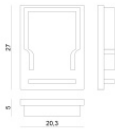
Ribbon Plus | LED Strip | Accessories
C0027MDI05000

		<p>Tapón</p>	<p>Code <u>98418</u></p>
		<p>Muelles para empotrar - 5 piezas</p>	<p>Code <u>98420</u></p>
		<p>Tapón Material:plástico, color:gris.</p>	<p>Code <u>C-V400037</u></p>
		<p>Tapón Material:Plástico ABS, color:negro.</p>	<p>Code <u>C-V400038</u></p>
		<p>Soporte L=22mm, H=21.5mm, D=16.4mm. Material:PC, color:transparente.</p>	<p>Finish <u>Transp.</u> Code <u>98904</u></p>
		<p>Bolsa / Kit de fijación</p>	<p>Code <u>C-K100028</u></p>
		<p>Bolsa / Kit de fijación</p>	<p>Code <u>C-K100029</u></p>
		<p>Conector - Conector rápido para Ribbon Basic V2 8mm, Ribbon HD 8mm (no Ribbon COB) Largo 21,6 mm.</p>	<p>Code <u>83396</u></p>



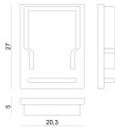
Conector - Conector rápido para Ribbon Basic V2 8mm, Ribbon HD 8mm (no Ribbon COB)
Largo 15,4 mm.

Code
83397



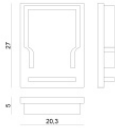
Tapón
Material:plástico, color:gris.

Code
C-V400019



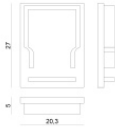
Tapón
Material:Plástico ABS, color:negro.

Code
C-V400020



Tapón
Material:plástico, color:gris.

Code
C-V400021



Tapón
Material:Plástico ABS, color:negro.

Code
C-V400022