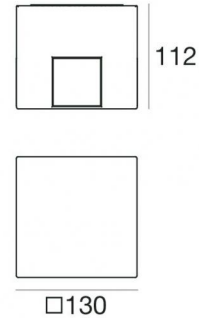




Luminaria de pared | 198-264 V  
12 x powerLEDs 23 W DC - 25 W AC | CRI 80  
**97357W05**



Datos técnicos	
Tipo	Superficie - -
Posición de instalación	Pared
Ambiente de instalación	Exteriores
Fuente de luz	LED
Circuit structure	powerLEDs
Óptica	Ultra Spot
Light emission direction	external
Potencia nominal	23 W DC
Poder total	25 W
Flujo luminoso (fuente)	2796 lm
Tensión nominal de entrada	220 - 240 V AC
Rango de voltaje de entrada	198 - 264 V AC
Frequency	50 - 60 Hz
CCT / Tone	3000 K
Índice de rendimientos cromático	80 Ra
C.C. / C.V.	AC
Clase de aislamiento	1
IP	IP66
IK	IK05
Test del hilo incandescente	850°
Montaje directo sobre superficies normalmente inflamables	Sí
CE	Sí
Driver incluido.	driver
Artículo regulable	No
Orientabilidad	No
Basculación	No
Practicabilidad	No
Transitabilidad	No
Cable incluido.	No
Resinado	No
Tipología de emisión luminosa	Emisión múltiple
Peso neto	1.6 Kg
Protección descargas electrostáticas	Sí
Protección contra sobretensiones	4 KV
Características tecnológicas del producto	TVS

#### Acabado cuerpo

Material	Aluminio fundido EN AB - 46100
Color	Dark brown
Elaboración	Anodizado de poro abierto + pintado con polvo

#### Acabado difusor

Material	Vidrio extra claro
Color	transparente
Elaboración	Serigrafía

#### Acabado radiador

Material	Aluminio fundido EN AB - 46100
Color	Negro
Elaboración	Anodizado de poro abierto + pintado con polvo

Luminaria de pared | 198-264 V | 12 x powerLEDs 23 W DC - 25 W AC | CRI 80  
**97357W05**

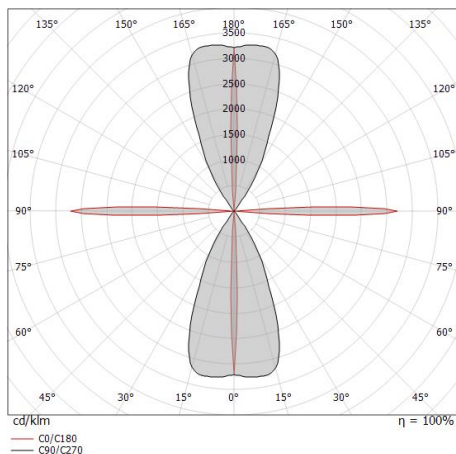
Multiple emission wall lights for outdoor application. The warm white LED light source with a ultra spot light distribution is composed of 12 powered LEDs with CCT of 3000 K and a CRI 80; the source luminous flux is 2796 lm, with a 121.6 lm/W nominal luminous efficacy.

The device body is made of die-cast aluminium en ab - 46100 and features a dark brown finish, processed by means of open pore anodizing + powder coating; the diffuser is made of extra clear glass with a silk-screening treatment. The ingress protection degree is IP66; the total weight is of 1.6 kg.

The total absorbed power is 25 W.

The device features protection class I and can be wall lights-mounted.

Compliant with the EN 60598-1 standard and its specific provisions.



### Clase de eficiencia energética

Este producto contiene 4 fuentes de luz de clase de eficiencia energética D.

### Características Luminotécnicas

Light Output Ratio (LOR)	13 %
Flujo luminoso (fuente)	2796 lm
Flujo luminoso de luminaria	387 lm
Consumption	25 W
Rendimiento luminoso de las luminarias	15 lm/W
Temperatura de color	3000 K
Standard Deviation of Colour Matching	1/16 ANSI BIN
Índice de rendimientos cromático	80 Ra
Temperatura estándar del ambiente de servicio	-20 / +50°C
Temperatura típica sobre el vidrio	40°C

### LED Life / Failure Ratio

L70 B10 C0 361980h (at Tj 60 Ta 25 )

### OPTICAL

Óptica C90/C270	50°
Óptica C0/C180	180°
Light distribution simmetry	Symmetrical 2 assis