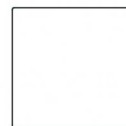
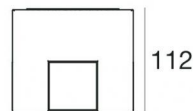
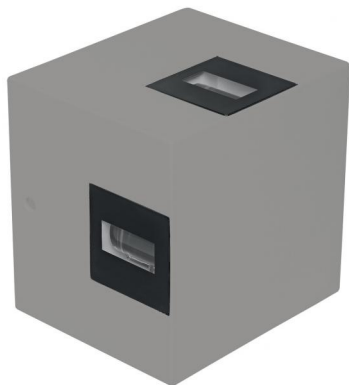




Luminaria de pared | 198-264 V  
12 x powerLEDs 23 W DC - 25 W AC | CRI 80  
**97067N05**



□130

| Datos técnicos  |                  |
|---|------------------|
| Tipo  | Superficie - -   |
| Posición de instalación                                   | Pared            |
| Ambiente de instalación                                   | Exteriores       |
| Fuente de luz   | LED              |
| Circuit structure   | powerLEDs        |
| Óptica  | Ultra Spot       |
| Light emission direction                                  | external         |
| Potencia nominal  | 23 W DC          |
| Poder total   | 25 W             |
| Flujo luminoso (fuente)                                   | 2988 lm          |
| Tensión nominal de entrada                                | 220 - 240 V AC   |
| Rango de voltaje de entrada                               | 198 - 264 V AC   |
| Frequency   | 50 - 60 Hz       |
| CCT / Tone  | 4000 K           |
| Índice de rendimientos cromático                          | 80 Ra            |
| C.C. / C.V.   | AC               |
| Clase de aislamiento                                      | 1                |
| IP  | IP66             |
| IK  | IK05             |
| Test del hilo incandescente                               | 850°             |
| Montaje directo sobre superficies normalmente inflamables | Sí               |
| CE  | Sí               |
| Driver incluido.  | driver           |
| Artículo regulable  | No               |
| Orientabilidad  | No               |
| Basculación   | No               |
| Practicabilidad   | No               |
| Transitabilidad   | No               |
| Cable incluido.   | No               |
| Resinado  | No               |
| Tipología de emisión luminosa                             | Emisión múltiple |
| Peso neto   | 1.6 Kg           |
| Protección descargas electrostáticas                      | Sí               |
| Protección contra sobretensiones                          | 4 KV             |
| Características tecnológicas del producto                 | TVS              |

#### Acabado cuerpo

|             |   |
|-------------|---|
| Material    | Aluminio fundido EN AB - 46100                |
| Color       | Gris  |
| Elaboración | Anodizado de poro abierto + pintado con polvo |

#### Acabado difusor

|             |                    |
|-------------|--------------------|
| Material    | Vidrio extra claro |
| Color       | transparente       |
| Elaboración | Serigrafía         |

#### Acabado radiador

|             |   |
|-------------|---|
| Material    | Aluminio fundido EN AB - 46100                |
| Color       | Negro   |
| Elaboración | Anodizado de poro abierto + pintado con polvo |

Luminaria de pared | 198-264 V | 12 x powerLEDs 23 W DC - 25 W AC | CRI 80  
**97067N05**

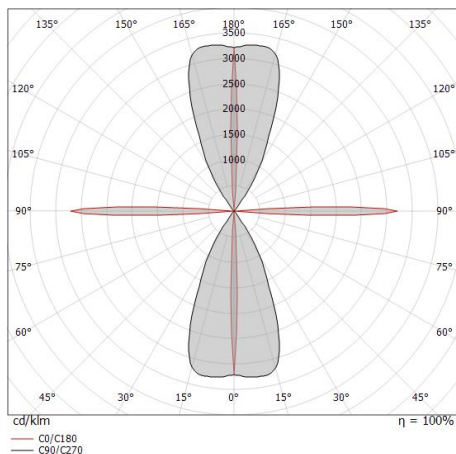
Multiple emission wall lights for outdoor application. The natural white LED light source with a ultra spot light distribution is composed of 12 powerled LEDs with CCT of 4000 K and a CRI 80; the source luminous flux is 2988 lm, with a 129.9 lm/W nominal luminous efficacy.

The device body is made of die-cast aluminium en ab - 46100 and features a grey finish, processed by means of open pore anodizing + powder coating; the diffuser is made of extra clear glass with a silk-screening treatment. The ingress protection degree is IP66; the total weight is of 1.6 kg.

The total absorbed power is 25 W.

The device features protection class I and can be wall lights-mounted.

Compliant with the EN 60598-1 standard and its specific provisions.



### Clase de eficiencia energética

Este producto contiene 4 fuentes de luz de clase de eficiencia energética D.

### Características Luminotécnicas

|  |               |
|--|---------------|
| Light Output Ratio (LOR)               | 13 %          |
| Flujo luminoso (fuente)                | 2988 lm       |
| Flujo luminoso de luminaria            | 415 lm        |
| Consumption                            | 25 W          |
| Rendimiento luminoso de las luminarias | 16 lm/W       |
| Temperatura de color                   | 4000 K        |
| Standard Deviation of Colour Matching  | 1/16 ANSI BIN |
| Índice de rendimientos cromático       | 80 Ra         |

|   |             |
|---|-------------|
| Temperatura estándar del ambiente de servicio | -20 / +50°C |
| Temperatura típica sobre el vidrio            | 40°C        |

### LED Life / Failure Ratio

L70 B10 C0 361980h (at Tj 60 Ta 25 )

### OPTICAL

|                             |                     |
|-----------------------------|---------------------|
| Óptica C90/C270             | 50°                 |
| Óptica C0/C180              | 180°                |
| Light distribution simmetry | Symmetrical 2 assis |