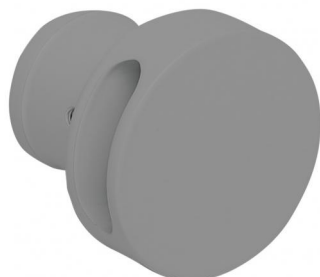




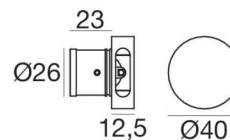
Luminaria de pared | 2 x powerLED 2 W DC 350 mA

CRI 80

92282C70



29



Datos técnicos	
Tipo	Semiempotrado -
Posición de instalación	Pared
Ambiente de instalación	Exteriores
Fuente de luz	LED
Óptica	Double Wide Flood
Light emission direction	downward and upward
Potencia nominal	2 W DC
Flujo luminoso (fuente)	330 lm
Rango de voltaje de entrada	350mA
CCT / Tone	5000 K
Índice de rendimientos cromático	80 Ra
C.C. / C.V.	CC
Clase de aislamiento	3
IP	IP66
Test del hilo incandescente	850°
Montaje directo sobre superficies normalmente inflamables	Sí
CE	Sí
Driver incluido.	No
Artículo regulable	DALI - 1-10V
Orientabilidad	No
Basculación	No
Practicabilidad	No
Transitabilidad	No
Cable incluido.	Sí
Largo del cable	1 m
Resinado	Sí
Tipología de emisión luminosa	Dos emisiones
Peso neto	0.108 Kg
Protección descargas electrostáticas	No
Protección contra sobretensiones	No

### Acabado cuerpo

Material	aluminio
Color	Gris
Elaboración	Pintura

### Electrónica



89421  
On/Off Driver 198~264V AC / 176~275V DC (1 - 3 art.)



89419  
On/Off Driver 198~264V AC / 176~275V DC (1 art.)



C-E200006  
On/Off Driver 198~264V AC / 180~275V DC (1 - 6 art.)

Luminaria de pared | 2 x powerLED 2 W DC 350 mA | CRI 80  
**92282C70**

Double emission wall lights for outdoor application. The cold white LED light source with a double wide flood light distribution is composed of 2 powerLEDs with CCT of 5000 K and a CRI 80; the source luminous flux is 330 lm, with a 165.0 lm/W nominal luminous efficacy.

The device body is made of aluminium and features a grey finish, processed by means of coating. The ingress protection degree is IP66; the total weight is of 0.108 kg. The power supply driver is not provided and is to be ordered separately.

The total absorbed power is 2 W. The power supply cable is included and features a 1 m length.

The device features protection class III and can be wall lights-mounted, with a 29 mm diameter hole (in plasterboard) with an outer casing, code 84915(for concrete or masonry).

Compliant with the EN 60598-1 standard and its specific provisions.

### Clase de eficiencia energética

Este producto contiene 2 fuentes de luz de clase de eficiencia energética D.

### Características Luminotécnicas

Light Output Ratio (LOR)	49 %
Flujo luminoso (fuente)	330 lm
Flujo luminoso de luminaria	164 lm
Consumption	2,0 W
Rendimiento luminoso de las luminarias	82 lm/W
Temperatura de color	5000 K
Standard Deviation of Colour Matching	1/16 ANSI BIN
Índice de rendimientos cromático	80 Ra

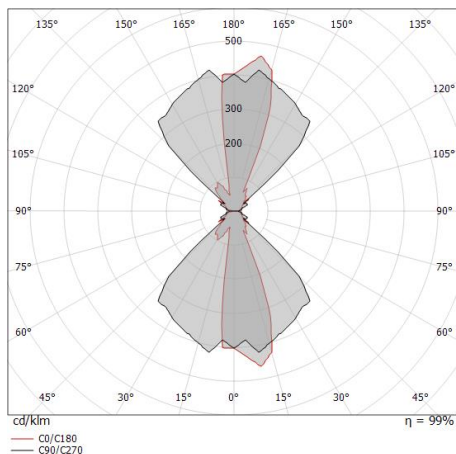
Temperatura estándar del ambiente de servicio	-20 / +50°C
Temperatura típica sobre el vidrio	40°C

### LED Life / Failure Ratio

L70 B10 C0 361980h (at Tj 60 Ta 25 )

### OPTICAL

Óptica C90/C270	92°
Light distribution symmetry	Asymmetrical





Caja de empotrar

posición de instalación: techo; tipo instalación: albañilería L=42mm, H=35mm, D=35mm.

Material:Plástico ABS, color:negro.

**Code**

84336



Caja de empotrar

posición de instalación: pared; tipo instalación: albañilería L=49mm, H=60mm, D=60mm.

Material:Plástico ABS, color:negro.

**Code**

84915