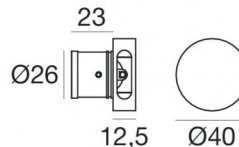
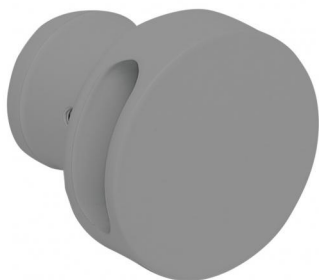




Luminaria de pared | 1 x powerLED 2 W DC 630 mA  
CRI 80  
92272N70



29



Datos técnicos	
Tipo	Semiempotrado -
Posición de instalación	Pared
Ambiente de instalación	Exteriores
Fuente de luz	LED
Circuit structure	powerLED
Óptica	Wide Flood
Light emission direction	downward
Potencia nominal	2 W DC
Flujo luminoso (fuente)	266 lm
Rango de voltaje de entrada	630mA
CCT / Tone	4000 K
Índice de rendimientos cromático	80 Ra
C.C. / C.V.	CC
Clase de aislamiento	3
IP	IP66
Test del hilo incandescente	850°
Montaje directo sobre superficies normalmente inflamables	Sí
CE	Sí
Driver incluido.	No
Artículo regulable	DALI - 1-10V
Orientabilidad	No
Basculación	No
Practicabilidad	No
Transitabilidad	No
Cable incluido.	Sí
Largo del cable	1 m
Resinado	Sí
Tipología de emisión luminosa	Una emisión
Peso neto	0.127 Kg
Protección descargas electrostáticas	No
Protección contra sobretensiones	No

Acabado cuerpo	
Material	aluminio
Color	Gris
Elaboración	Pintura

### Electrónica



89420  
On/Off Driver 198~264V AC / 176~275V DC (1 - 2 art.)



99186  
On/Off Driver 198~264V AC (1 - 12 art.)



C-E200008  
On/Off Driver 198~264V AC / 180~275V DC (1 - 6 art.)

Luminaria de pared | 1 x powerLED 2 W DC 630 mA | CRI 80  
**92272N70**

Single emission wall lights for outdoor application. The natural white LED light source with a wide flood light distribution is composed of 1 powered LEDs with CCT of 4000 K and a CRI 80; the source luminous flux is 266 lm, with a 133.0 lm/W nominal luminous efficacy.

The device body is made of aluminium and features a grey finish, processed by means of coating. The ingress protection degree is IP66; the total weight is of 0.127 kg. The power supply driver is not provided and is to be ordered separately.

The total absorbed power is 2 W. The power supply cable is included and features a 1 m length.

The device features protection class III and can be wall lights-mounted, with a 29 mm diameter hole (in plasterboard) with an outer casing, code 84915(for concrete or masonry).

Compliant with the EN 60598-1 standard and its specific provisions.

### Clase de eficiencia energética

Este producto contiene una fuente de luz de clase de eficiencia energética D.

### Características Luminotécnicas

Light Output Ratio (LOR)	43 %
Flujo luminoso (fuente)	266 lm
Flujo luminoso de luminaria	115 lm
Consumption	2,0 W
Rendimiento luminoso de las luminarias	57 lm/W
Temperatura de color	4000 K
Standard Deviation of Colour Matching	1.5 Step
Índice de rendimientos cromático	80 Ra

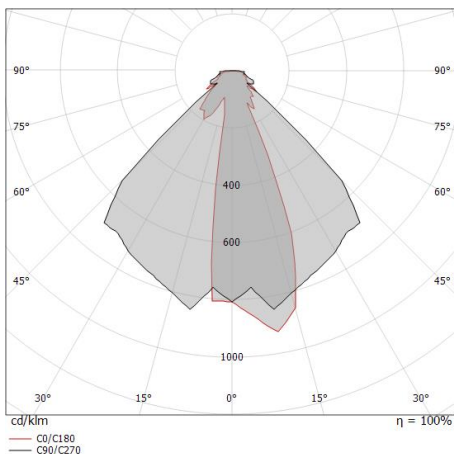
Temperatura estándar del ambiente de servicio -20 / +50°C

### LED Life / Failure Ratio

L70 B10 C0 361980h (at Tj 60 Ta 25 )

### OPTICAL

Óptica C90/C270	92°
Light distribution symmetry	Asymmetrical





Caja de empotrar

posición de instalación: techo; tipo instalación: albañilería L=42mm, H=35mm, D=35mm.

Material:Plástico ABS, color:negro.

**Code**

84336



Caja de empotrar

posición de instalación: pared; tipo instalación: albañilería L=49mm, H=60mm, D=60mm.

Material:Plástico ABS, color:negro.

**Code**

84915