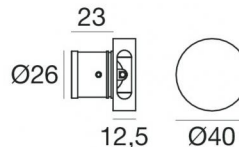
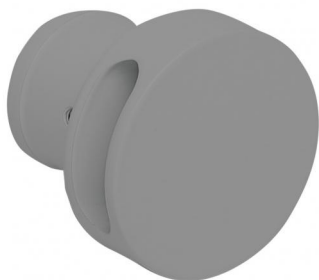




Luminaria de pared | 1 x powerLED 2 W DC 630 mA
CRI 80
92272C70



29



Datos técnicos	
Tipo	Semiempotrado -
Posición de instalación	Pared
Ambiente de instalación	Exteriores
Fuente de luz	LED
Óptica	Wide Flood
Light emission direction	downward
Potencia nominal	2 W DC
Flujo luminoso (fuente)	266 lm
Rango de voltaje de entrada	630mA
CCT / Tone	5000 K
Índice de rendimientos cromático	80 Ra
C.C. / C.V.	CC
Clase de aislamiento	3
IP	IP66
Test del hilo incandescente	850°
Montaje directo sobre superficies normalmente inflamables	Sí
CE	Sí
Driver incluido.	No
Artículo regulable	DALI - 1-10V
Orientabilidad	No
Basculación	No
Practicabilidad	No
Transitabilidad	No
Cable incluido.	Sí
Largo del cable	1 m
Resinado	Sí
Tipología de emisión luminosa	Una emisión
Peso neto	0.127 Kg
Protección descargas electrostáticas	No
Protección contra sobretensiones	No

Acabado cuerpo	
Material	aluminio
Color	Gris
Elaboración	Pintura

Electrónica



89420
On/Off Driver 198~264V AC / 176~275V DC (1 - 2 art.)



99186
On/Off Driver 198~264V AC (1 - 12 art.)



C-E200008
On/Off Driver 198~264V AC / 180~275V DC (1 - 6 art.)

Luminaria de pared | 1 x powerLED 2 W DC 630 mA | CRI 80
92272C70

Single emission wall lights for outdoor application. The cold white LED light source with a wide flood light distribution is composed of 1 powered LEDs with CCT of 5000 K and a CRI 80; the source luminous flux is 266 lm, with a 133.0 lm/W nominal luminous efficacy.

The device body is made of aluminium and features a grey finish, processed by means of coating. The ingress protection degree is IP66; the total weight is of 0.127 kg. The power supply driver is not provided and is to be ordered separately.

The total absorbed power is 2 W. The power supply cable is included and features a 1 m length.

The device features protection class III and can be wall lights-mounted, with a 29 mm diameter hole (in plasterboard) with an outer casing, code 84915(for concrete or masonry).

Compliant with the EN 60598-1 standard and its specific provisions.

Clase de eficiencia energética

Este producto contiene una fuente de luz de clase de eficiencia energética D.

Características Luminotécnicas

Light Output Ratio (LOR)	49 %
Flujo luminoso (fuente)	266 lm
Flujo luminoso de luminaria	132 lm
Consumption	2,0 W
Rendimiento luminoso de las luminarias	66 lm/W
Temperatura de color	5000 K
Standard Deviation of Colour Matching	1/16 ANSI BIN
Índice de rendimientos cromático	80 Ra

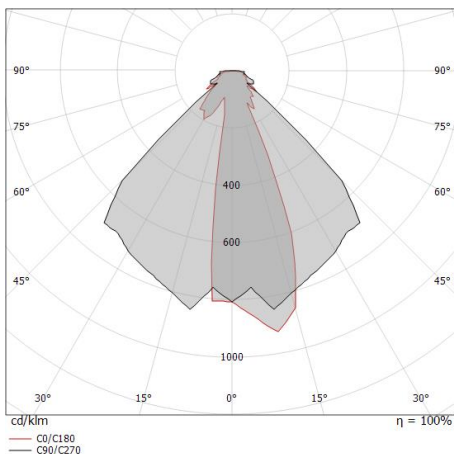
Temperatura estándar del ambiente de servicio -20 / +50°C

LED Life / Failure Ratio

L70 B10 C0 361980h (at Tj 60 Ta 25)

OPTICAL

Óptica C90/C270	92°
Light distribution simmetry	Asymmetrical





Caja de empotrar

posición de instalación: techo; tipo instalación: albañilería L=42mm, H=35mm, D=35mm.

Material:Plástico ABS, color:negro.

Code

84336



Caja de empotrar

posición de instalación: pared; tipo instalación: albañilería L=49mm, H=60mm, D=60mm.

Material:Plástico ABS, color:negro.

Code

84915