



Uplights | 1 x powerLED 1 W DC 350 mA | CRI 80
92077W15

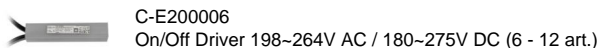
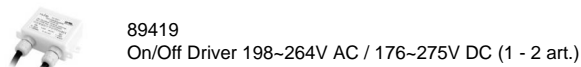
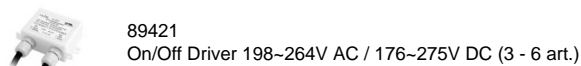


Datos técnicos	
Tipo	Frame
Posición de instalación	Piso
Ambiente de instalación	Exteriores
Fuente de luz	LED
Circuit structure	powerLED
Óptica	Spot
Light emission direction	upward
Potencia nominal	1 W DC
Flujo luminoso (fuente)	154 lm
Rango de voltaje de entrada	350mA
CCT / Tone	3000 K
Índice de rendimientos cromático	80 Ra
C.C. / C.V.	CC
Clase de aislamiento	3
IP	IP66
IK	IK05
Test del hilo incandescente	850°
Montaje directo sobre superficies normalmente inflamables	Sí
CE	Sí
Driver incluido.	No
Artículo regulable	DALI - 1-10V
Orientabilidad	No
Basculación	No
Practicabilidad	Sí
Transitabilidad	No
Cable incluido.	Sí
Largo del cable	1 m
Resinado	Sí
Tipología de emisión luminosa	Una emisión
Peso neto	0.066 Kg
Protección descargas electrostáticas	No
Protección contra sobretensiones	No

Acabado cuerpo

Material	Acero inoxidable 316L
Color	acero
Elaboración	Granallado

Electrónica



Uplights | 1 x powerLED 1 W DC 350 mA | CRI 80 92077W15

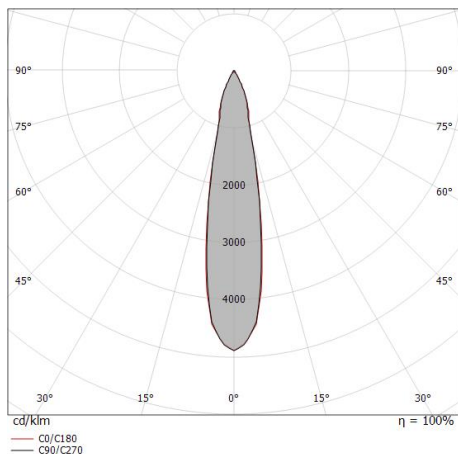
Single emission uplights for outdoor application. The warm white LED light source with a spot light distribution is composed of 1 powerLED LEDs with CCT of 3000 K and a CRI 80; the source luminous flux is 154 lm, with a 154.0 lm/W nominal luminous efficacy.

The device body is made of stainless steel and features a steel finish, processed by means of shot peening. The ingress protection degree is IP66; the total weight is of 0.066 kg. The power supply driver is not provided and is to be ordered separately.

The total absorbed power is 1 W. The power supply cable is included and features a 1 m length.

The device features protection class III and can be floor-mounted, with a 29 mm diameter hole (in plasterboard) with an outer casing, code 84915(for concrete or masonry).

Compliant with the EN 60598-1 standard and its specific provisions.



Distance [m]	Cone diameter [m]	illuminance [lx]
0.5	0.19 0.19	E(0°) 1646 E(C90) 790 E(C0) 785
1.0	0.37 0.38	E(0°) 412 E(C90) 198 E(C0) 196
1.5	0.56 0.57	E(0°) 183 E(C90) 88 E(C0) 87
2.0	0.75 0.76	E(0°) 103 E(C90) 49 E(C0) 49
2.5	0.94 0.94	E(0°) 66 E(C90) 32 E(C0) 31
3.0	1.12 1.13	E(0°) 46 E(C90) 22 E(C0) 22

— C0/C180 (Half-peak divergence: 21.4°)
— C90/C270 (Half-peak divergence: 21.2°)

Clase de eficiencia energética

Este producto contiene una fuente de luz de clase de eficiencia energética D.

Características Luminotécnicas

Light Output Ratio (LOR)	55 %
Flujo luminoso (fuente)	154 lm
Flujo luminoso de luminaria	85 lm
Consumption	1,0 W
Rendimiento luminoso de las luminarias	85 lm/W
Temperatura de color	3000 K
Standard Deviation of Colour Matching	1.5 Step
Índice de rendimientos cromático	80 Ra

Temperatura estándar del ambiente de servicio	-20 / +50°C
Temperatura típica sobre el vidrio	40°C

LED Life / Failure Ratio

L70 B10 C0 361980h (at Tj 60 Ta 25)

UGR

UGR axial	19.3
UGR transversal	19.3
X=4H Y=8H	S=0.25H
Reflection factor	70/50/20

OPTICAL

Óptica C0/C180	21°
Light distribution simmetry	Symmetrical



Beret_Q | Uplights | Accessories
92077W15



Caja de empotrar

posición de instalación: pared; tipo instalación: albañilería L=49mm, H=60mm, D=60mm.

Material:Plástico ABS, color:negro.

Code

84915



Caja de empotrar

posición de instalación: techo; tipo instalación: albañilería L=42mm, H=35mm, D=35mm.

Material:Plástico ABS, color:negro.

Code

84336