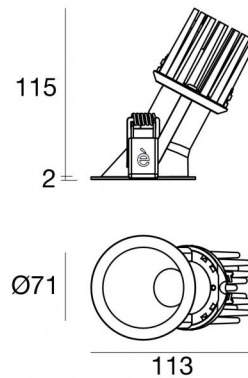




Downlights | 1 x powerLED 10 W DC 800 mA | CRI 92  
**90847W60**



64

Datos técnicos	
Posición de instalación	Techo
Ambiente de instalación	Interiores
Fuente de luz	LED
Circuit structure	powerLED
Óptica	60°
Light emission direction	downward
Potencia nominal	10 W DC
Flujo luminoso (fuente)	1034 lm
Rango de voltaje de entrada	800mA
CCT / Tone	3000 K
Índice de rendimientos cromático	92 Ra
C.C. / C.V.	CC
Clase de aislamiento	3
IP	IP44
IP vano óptico	IP65
Test del hilo incandescente	850°
Montaje directo sobre superficies normalmente inflamables	Sí
CE	Sí
Driver incluido.	No
Artículo regulable	DALI - 1-10V
Orientabilidad	No
Basculación	No
Practicabilidad	No
Transitabilidad	No
Cable incluido.	No
Resinado	No
Tipología de emisión luminosa	Una emisión
Peso neto	0.250 Kg
Protección descargas electrostáticas	No
Protección contra sobretensiones	No
Tecnología óptica	F.O.L.
Características tecnológicas del producto	TVS

### Acabado cuerpo

Material	Aluminio fundido EN AB - 46100
Color	Negro
Elaboración	Recubrimiento en polvo

### Acabado difusor

Material	Policarbonato resistente a los rayos UV
Color	transparente

### Acabado radiador

Material	Aluminio fundido EN AB - 46100
Elaboración	Pulido

### Electrónica

	99135 On/Off Driver 198~264V AC (2 - 3 art.)
	99345 DALI - Push and Simply Dim Multi Power 198~264V AC / 176~275V DC (1 - 3 art.)
	99735 Multi Power 198~264V AC / 180~275V DC (1 art.)
	99733 1-10V Multi Power 198~264V AC / 180~275V DC (1 art.)
	C-E100013 Push and Simply Dim - DALI-2 Controller (1 art.)

Downlights | 1 x powerLED 10 W DC 800 mA | CRI 92  
**90847W60**

Single emission recessed downlights for indoor application. The warm white LED light source is composed of 1 powerLED LEDs with CCT of 3000 K and a CRI 92; the source luminous flux is 1034 lm, with a 103.4 lm/W nominal luminous efficacy.

The device body is made of die-cast aluminium en ab - 46100 and features a black finish, processed by means of powder coating; the diffuser is made of uv resistant polycarbonate. The ingress protection degree is IP44; the total weight is of 0.250 kg. The power supply driver is not provided and is to be ordered separately.

The total absorbed power is 10 W.

The device features protection class III and can be ceiling-mounted, with a 64 mm diameter hole (in plasterboard).

Compliant with the EN 60598-1 standard and its specific provisions.

### Clase de eficiencia energética

Este producto contiene una fuente de luz de clase de eficiencia energética F.

### Características Luminotécnicas

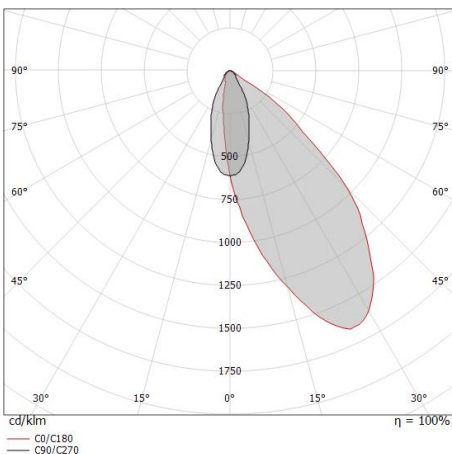
Light Output Ratio (LOR)	54 %
Flujo luminoso (fuente)	1034 lm
Flujo luminoso de luminaria	563 lm
Consumption	10 W
Rendimiento luminoso de las luminarias	56 lm/W
Temperatura de color	3000 K
Standard Deviation of Colour Matching	2 Step MacAdam
Índice de rendimientos cromático	92 Ra
Black Body Locus	On
Temperatura estándar del ambiente de servicio	-20 / +50°C
Temperatura típica sobre el vidrio	40°C

### LED Life / Failure Ratio

L70 B10 C0 247450h (at Tj 60 Ta 25 )

### OPTICAL

Óptica C90/C270	43°
Light distribution symmetry	Asymmetrical



Distance [m]	Cone diameter [m]	Beam spread	E(0°)	E(C90)	Beam spread
0.5	1.05	—	1373	34	46.5°
1.0	2.11	—	343	9	46.5°
1.5	3.16	—	153	4	46.5°
2.0	4.22	—	86	2	46.5°
2.5	5.27	—	55	1	46.5°
3.0	6.32	—	38	1	46.5°

Distance [m] Cone diameter [m] Illuminance [lx]

— C90/C270 (Half-peak divergence: 93.0°)

