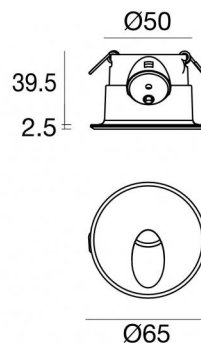




Luminaria de pared | 1 x powerLED 2 W DC 630 mA

CRI 80

85542W70



52

Datos técnicos	
Posición de instalación	Pared
Ambiente de instalación	Exteriores
Fuente de luz	LED
Circuit structure	powerLED
Óptica	Asymmetric Wallwasher
Light emission direction	downward
Potencia nominal	2 W DC
Flujo luminoso (fuente)	249 lm
Rango de voltaje de entrada	630mA
CCT / Tone	3000 K
Índice de rendimientos cromático	80 Ra
C.C. / C.V.	CC
Clase de aislamiento	3
IP	IP65
IK	IK10
Test del hilo incandescente	850°
Montaje directo sobre superficies normalmente inflamables	Sí
CE	Sí
Driver incluido.	No
Artículo regulable	DALI - 1-10V
Orientabilidad	No
Basculación	No
Practicabilidad	No
Transitabilidad	No
Cable incluido.	Sí
Largo del cable	1 m
Resinado	Sí
Tipología de emisión luminosa	Una emisión
Peso neto	0.13 Kg
Protección descargas electrostáticas	No
Protección contra sobretensiones	No

Acabado cuerpo	
Material	aluminio
Color	Gris
Elaboración	Anodizado de poro abierto + pintado con polvo

#### Electrónica



89420  
On/Off Driver 198~264V AC / 176~275V DC (1 - 2 art.)



99186  
On/Off Driver 198~264V AC (6 - 12 art.)



C-E200002  
Push and Simply Dim - DALI-2 Controller (8 - 12 art.)



C-E200008  
On/Off Driver 198~264V AC / 180~275V DC (3 - 6 art.)

Luminaria de pared | 1 x powerLED 2 W DC 630 mA | CRI 80  
**85542W70**

Single emission wall lights for outdoor application. The warm white LED light source with a asymmetric wallwasher light distribution is composed of 1 powered LEDs with CCT of 3000 K and a CRI 80; the source luminous flux is 249 lm, with a 124.5 lm/W nominal luminous efficacy.

The device body is made of aluminium and features a grey finish, processed by means of open pore anodizing + powder coating. The ingress protection degree is IP65; the total weight is of 0.13 kg. The power supply driver is not provided and is to be ordered separately.

The total absorbed power is 2 W. The power supply cable is included and features a 1 m length.

The device features protection class III and can be wall lights-mounted, with a 52 mm diameter hole (in plasterboard) with an outer casing, code 84338(for concrete or masonry).

Compliant with the EN 60598-1 standard and its specific provisions.

**Clase de eficiencia energética**

Este producto contiene una fuente de luz de clase de eficiencia energética D.

**Características Luminotécnicas**

Light Output Ratio (LOR)	43 %
Flujo luminoso (fuente)	249 lm
Flujo luminoso de luminaria	109 lm
Consumption	2,0 W
Rendimiento luminoso de las luminarias	54 lm/W
Temperatura de color	3000 K
Standard Deviation of Colour Matching	1.5 Step
Índice de rendimientos cromático	80 Ra

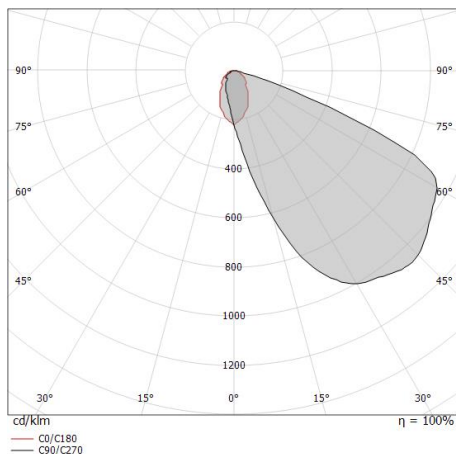
Temperatura estándar del ambiente de servicio	-20 / +50°C
Temperatura típica sobre el vidrio	40°C

**LED Life / Failure Ratio**

L70 B10 C0 361980h (at Tj 60 Ta 25 )

**OPTICAL**

Óptica C0/C180	62°
Light distribution symmetry	Asymmetrical



Distance [m]	Cone diameter [m]	Illuminance [lx]
0.5	0.61	$\frac{E(0^\circ)}{E(C0)}$ 31.2° 96 30
1.0	1.21	$\frac{E(0^\circ)}{E(C0)}$ 31.2° 24 7
1.5	1.82	$\frac{E(0^\circ)}{E(C0)}$ 31.2° 11 3
2.0	2.42	$\frac{E(0^\circ)}{E(C0)}$ 31.2° 6 2
2.5	3.03	$\frac{E(0^\circ)}{E(C0)}$ 31.2° 4 1
3.0	3.63	$\frac{E(0^\circ)}{E(C0)}$ 31.2° 3 1

— C0/C180 (Half-peak divergence: 62.4°)



Quara\_R | Step Lights | Accessories  
**85542W70**



Caja de empotrar

posición de instalación: pared; tipo instalación: albañilería L=72mm, H=62mm, D=62mm.

Material:Plástico ABS, color:negro.

**Code**

84338