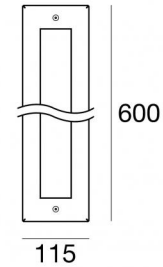
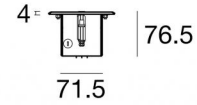


Sumergible | 12 x powerLEDs 28 W DC 12 V | CRI 80
84213W15



Datos técnicos	
Tipo	Frame
Posición de instalación	Pared - Piso
Ambiente de instalación	Exteriores
Fuente de luz	LED
Circuit structure	powerLEDs
Óptica	Spot
Light emission direction	upward
Potencia nominal	28 W DC
Flujo luminoso (fuente)	3408 lm
Rango de voltaje de entrada	12V
CCT / Tone	3000 K
Índice de rendimientos cromático	80 Ra
C.C. / C.V.	CV
Clase de aislamiento	3
IP	IP68
Profundidad máxima de instalación	25 m
IK	IK09
Test del hilo incandescente	850°
Montaje directo sobre superficies normalmente inflamables	Sí
CE	Sí
Driver incluido.	No
Artículo regulable	No
Orientabilidad	No
Basculación	No
Practicabilidad	Sí
Transitabilidad	2500 Kg
Cable incluido.	Sí
Largo del cable	5 m
Resinado	Sí
Tipología de emisión luminosa	Una emisión
Peso neto	6 Kg
Protección descargas electrostáticas	No
Protección contra sobretensiones	No

Acabado cuerpo

Material	Acero inoxidable 316
Color	acero
Elaboración	Cepillado

Acabado difusor

Material	Vidrio extra claro - templado
Color	transparente
Elaboración	Serigrafía

Electrónica

	83010 On/Off Driver 90~264V AC / 127~370V DC 60 W (1 - 2 art.)
	83015 DALI Controller 90~305V AC / 127~431V DC 120 W (1 - 4 art.)
	83013 On/Off Driver 180~305V AC / 254~431V DC 120 W (1 - 4 art.)
	83012 DALI Controller 90~305V AC / 127~431V DC 60 W (1 - 2 art.)

Sumergible | 12 x powerLEDs 28 W DC 12 V | CRI 80 84213W15

Single emission submerged for outdoor application. The warm white LED light source with a spot light distribution is composed of 12 powered LEDs with CCT of 3000 K and a CRI 80; the source luminous flux is 3408 lm, with a 121.7 lm/W nominal luminous efficacy.

The device body is made of stainless steel and features a steel finish, processed by means of brushing; the diffuser is made of extra clear glass - tempered with a silk-screening treatment. The ingress protection degree is IP68; the total weight is of 6 kg. The power supply driver is not provided and is to be ordered separately.

The total absorbed power is 28 W. The power supply cable is included and features a 5 m length.

The device features protection class III and can be wall lights or floor-mounted with an outer casing, code 83161 (for concrete or masonry).

Compliant with the EN 60598-1 standard and its specific provisions.

Clase de eficiencia energética

Este producto contiene 2 fuentes de luz de clase de eficiencia energética D.

Características Luminotécnicas

Light Output Ratio (LOR)	63 %
Flujo luminoso (fuente)	3408 lm
Flujo luminoso de luminaria	2151 lm
Consumption	26 W
Rendimiento luminoso de las luminarias	82 lm/W
Temperatura de color	3000 K
Standard Deviation of Colour Matching	1.5 Step
Índice de rendimientos cromático	80 Ra

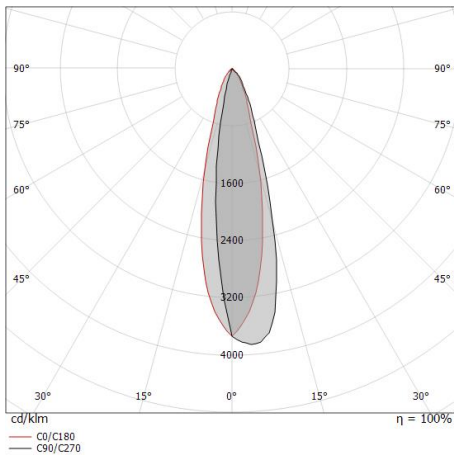
Temperatura estándar del ambiente de servicio	-20 / +50°C
Temperatura típica sobre el vidrio	49°C

LED Life / Failure Ratio

L70 B10 C0 361980h (at Tj 60 Ta 25)

OPTICAL

Óptica C0/C180	26°
Light distribution symmetry	Asymmetrical



Distance [m]	Cone diameter [m]	E(0°)	E(C0)	12.8°	32192
0.5	0.23	E(0°)	E(C0)	12.8°	15046
1.0	0.45	E(0°)	E(C0)	12.8°	8048
1.5	0.68	E(0°)	E(C0)	12.8°	3762
2.0	0.91	E(0°)	E(C0)	12.8°	3577
2.5	1.14	E(0°)	E(C0)	12.8°	1672
3.0	1.36	E(0°)	E(C0)	12.8°	2012
		E(0°)	E(C0)	12.8°	940
		E(0°)	E(C0)	12.8°	1288
		E(0°)	E(C0)	12.8°	502
		E(0°)	E(C0)	12.8°	894
		E(0°)	E(C0)	12.8°	418

Distance [m] Cone diameter [m] Illuminance [lx]

— C0/C180 (Half-peak divergence: 25.6°)



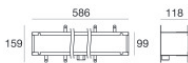
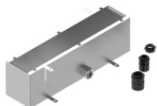
Conector - Conector gel 3 vías - IP68 Máx 3x1,5 mm²

Code
98991



Conector - Conector de 3 vías - IP68 Min.3x0.5mm² / Max 3x1.5mm²

Code
84893



Caja de empotrar

posición de instalación: pared, piso; tipo instalación: albañilería L=586mm, H=118mm, D=159mm.

Material:Acero AISI 304, color:acero.

Finish
 **Code**
83161