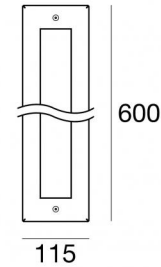
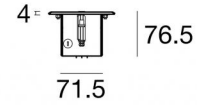




Sumergible | 12 x powerLEDs 28 W DC 12 V | CRI 80  
84213M25



Datos técnicos	
Tipo	Frame
Posición de instalación	Pared - Piso
Ambiente de instalación	Exteriores
Fuente de luz	LED
Circuit structure	powerLEDs
Óptica	Elíptico
Light emission direction	upward
Potencia nominal	28 W DC
Flujo luminoso (fuente)	3192 lm
Rango de voltaje de entrada	12V
CCT / Tone	2700 K
Índice de rendimientos cromático	80 Ra
C.C. / C.V.	CV
Clase de aislamiento	3
IP	IP68
Profundidad máxima de instalación	25 m
IK	IK09
Test del hilo incandescente	850°
Montaje directo sobre superficies normalmente inflamables	Sí
CE	Sí
Driver incluido.	No
Artículo regulable	No
Orientabilidad	No
Basculación	No
Practicabilidad	Sí
Transitabilidad	2500 Kg
Cable incluido.	Sí
Largo del cable	5 m
Resinado	Sí
Tipología de emisión luminosa	Una emisión
Peso neto	6 Kg
Protección descargas electrostáticas	No
Protección contra sobretensiones	No





### Acabado cuerpo

Material	Acero inoxidable 316
Color	acero
Elaboración	Cepillado

### Acabado difusor

Material	Vidrio extra claro - templado
Color	transparente
Elaboración	Serigrafía

### Electrónica

	83010 On/Off Driver 90~264V AC / 127~370V DC 60 W (1 - 2 art.)
	83015 DALI Controller 90~305V AC / 127~431V DC 120 W (1 - 4 art.)
	83013 On/Off Driver 180~305V AC / 254~431V DC 120 W (1 - 4 art.)
	83012 DALI Controller 90~305V AC / 127~431V DC 60 W (1 - 2 art.)

## Sumergible | 12 x powerLEDs 28 W DC 12 V | CRI 80 84213M25

Single emission submerged for outdoor application. The super warm white LED light source with an elliptical light distribution is composed of 12 powered LEDs with CCT of 2700 K and a CRI 80; the source luminous flux is 3192 lm, with a 114.0 lm/W nominal luminous efficacy.

The device body is made of stainless steel and features a steel finish, processed by means of brushing; the diffuser is made of extra clear glass - tempered with a silk-screening treatment. The ingress protection degree is IP68; the total weight is of 6 kg. The power supply driver is not provided and is to be ordered separately.

The total absorbed power is 28 W. The power supply cable is included and features a 5 m length.

The device features protection class III and can be wall lights or floor-mounted with an outer casing, code 83161 (for concrete or masonry).

Compliant with the EN 60598-1 standard and its specific provisions.

### Clase de eficiencia energética

Este producto contiene 2 fuentes de luz de clase de eficiencia energética D.

### Características Luminotécnicas

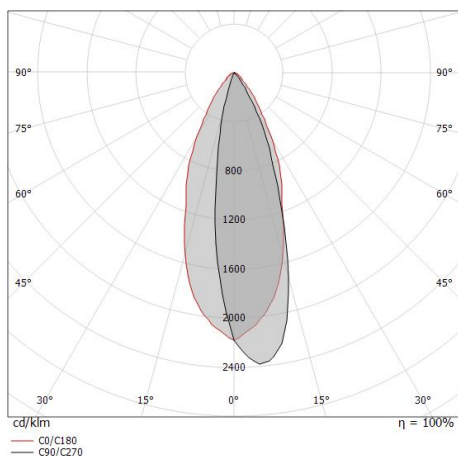
Light Output Ratio (LOR)	53 %
Flujo luminoso (fuente)	3192 lm
Flujo luminoso de luminaria	1717 lm
Consumption	26 W
Rendimiento luminoso de las luminarias	66 lm/W
Temperatura de color	2700 K
Standard Deviation of Colour Matching	1/16 ANSI BIN
Índice de rendimientos cromático	80 Ra
Temperatura estándar del ambiente de servicio	-20 / +50°C
Temperatura típica sobre el vidrio	49°C

### LED Life / Failure Ratio

L70 B10 C0 361980h (at Tj 60 Ta 25 )

### OPTICAL

Óptica C0/C180	42°
Light distribution symmetry	Asymmetrical



Distance [m]	Cone diameter [m]	Illuminance [lx]
0.5	0.38	E(0°) 14985 E(C0) 6119
1.0	0.77	E(0°) 3746 E(C0) 1530
1.5	1.15	E(0°) 1665 E(C0) 680
2.0	1.54	E(0°) 937 E(C0) 382
2.5	1.92	E(0°) 599 E(C0) 245
3.0	2.30	E(0°) 416 E(C0) 170



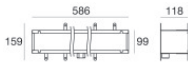
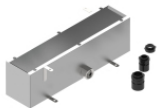
Conector - Conector gel 3 vías - IP68 Máx 3x1,5 mm<sup>2</sup>

**Code**  
98991



Conector - Conector de 3 vías - IP68 Min.3x0.5mm<sup>2</sup> / Max 3x1.5mm<sup>2</sup>

**Code**  
84893



Caja de empotrar

posición de instalación: pared, piso; tipo instalación: albañilería L=586mm, H=118mm, D=159mm.

Material:Acero AISI 304, color:acero.

**Finish**  
 **Code**  
83161