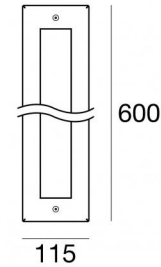
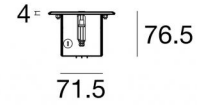


Sumergible | x powerLEDs 0 W DC | CRI 80
84213M15



Datos técnicos	
Tipo	Frame
Posición de instalación	Pared - Piso
Ambiente de instalación	Exteriores
Fuente de luz	LED
Circuit structure	powerLEDs
Óptica	Spot
Light emission direction	upward
Potencia nominal	0 W DC
CCT / Tone	2700 K
Índice de rendimientos cromático	80 Ra
C.C. / C.V.	CV
Clase de aislamiento	3
IP	IP68
Profundidad máxima de instalación	25 m
IK	IK09
Test del hilo incandescente	850°
Montaje directo sobre superficies normalmente inflamables	Sí
CE	Sí
Driver incluido.	No
Artículo regulable	No
Orientabilidad	No
Basculación	No
Practicabilidad	Sí
Transitabilidad	2500 Kg
Cable incluido.	Sí
Largo del cable	5 m
Resinado	Sí
Tipología de emisión luminosa	Una emisión
Peso neto	6 Kg
Protección descargas electrostáticas	No
Protección contra sobretensiones	No

Acabado cuerpo	
Material	Acero inoxidable 316
Color	acero
Elaboración	Cepillado
Acabado difusor	
Material	Vidrio extra claro - templado
Color	transparente
Elaboración	Serigrafía



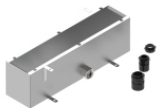
Conector - Conector gel 3 vías - IP68 Máx 3x1,5 mm²

Code
98991



Conector - Conector de 3 vías - IP68 Min.3x0.5mm² / Max 3x1.5mm²

Code
84893



Caja de empotrar
 posición de instalación: pared, piso; tipo instalación: albañilería L=586mm, H=118mm,
 D=159mm.
 Material:Acero AISI 304, color:acero.

Finish
 **Code**
83161